



UF 13.000 / \$499.668.000

📍 Providencia, Ricardo Lyon

🛏 3 dormitorios

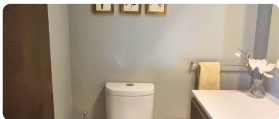
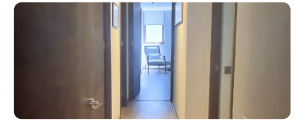
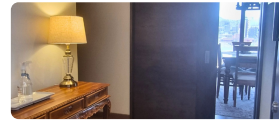
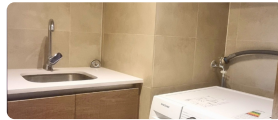
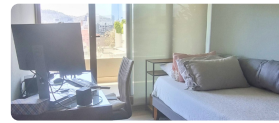
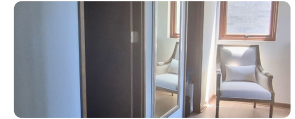
🛏 1 dormitorios en suite

🚿 3 baños

🚗 2 estacionamientos

🏠 116 m² construidos

🌿 31 m² terraza



Este impresionante departamento ubicado en Av. Ricardo Lyon, Providencia, te ofrece un estilo de vida único, con amplios espacios y una ubicación privilegiada. Perfecto para quienes buscan comodidad, modernidad y vistas espectaculares hacia la cordillera.

Características del departamento:

- **Amplios y luminosos espacios:** El living-comedor, de gran tamaño y con ventanales de termopanel, se integra a una terraza continua, perfecta para disfrutar de la vista y atardeceres hacia la cordillera.
- **Dormitorio principal con baño en suite:** Con doble walking closet y Baño con ventilación natural, ofrece el máximo confort y privacidad.
- **Dos dormitorios adicionales:** El segundo dormitorio tiene espacio para cama y escritorio, y el tercero para dos camas de una plaza. Ambos con closet.
- **Cocina independiente:** Equipada con encimera, campana, hornos y lavavajillas marca Bosch, además de un comedor diario.
- **Logia independiente** para lavandería o uso adicional.
- **Excelente aislamiento acústico** para garantizar tranquilidad y descanso.

Equipamiento y seguridad:

- 2 estacionamientos y 1 bodega. El edificio cuenta con 22 estacionamientos para visitas y 2 estacionamientos para discapacitados.
- Conserjería 24/7 y acceso restringido con huella digital.

Áreas comunes: El edificio de 12 pisos, construido en 2020 por Simonetti, cuenta con gimnasio, piscina, sala de eventos y jardín interior, brindando amplias opciones para el esparcimiento y bienestar.

Ubicación: En pleno Providencia, con excelente plusvalía. A pasos del metro (Líneas 1 y 6), cerca de clínicas, colegios, supermercados y con buena conexión a la autopista. Un lugar ideal para quienes buscan vivir en una de las zonas más cotizadas de Santiago, con la comodidad, seguridad y conectividad que mereces. ¡No pierdas esta oportunidad única de vivir en un lugar espectacular!

Más características

Orientación: **Nororiente**
Año construcción: **2020**

Barrio:
Metro (11 min)
Colegios (8 min)
Supermercado (9 min)
Clínicas (5 min)
Ciclovía (5 min)
Comercio (10 min)
Comisaría (15 min)
Estación de servicios (9 min)
Locomoción colectiva (2 min)
Parques (5 min)

- ✓ Amoblado
- ✓ Ascensor
- ✓ Bodega
- ✓ Gimnasio
- ✓ Lavandería
- ✓ Luz electrica

- ✓ Piscina
- ✓ Sala de estar
- ✓ Sala de reuniones
- ✓ Salón de eventos
- ✓ Walk-in closet