



UF 16.000 / \$622.864.000

📍 Tobalaba con Francisco Bilbao

🛏️ 4 dormitorios

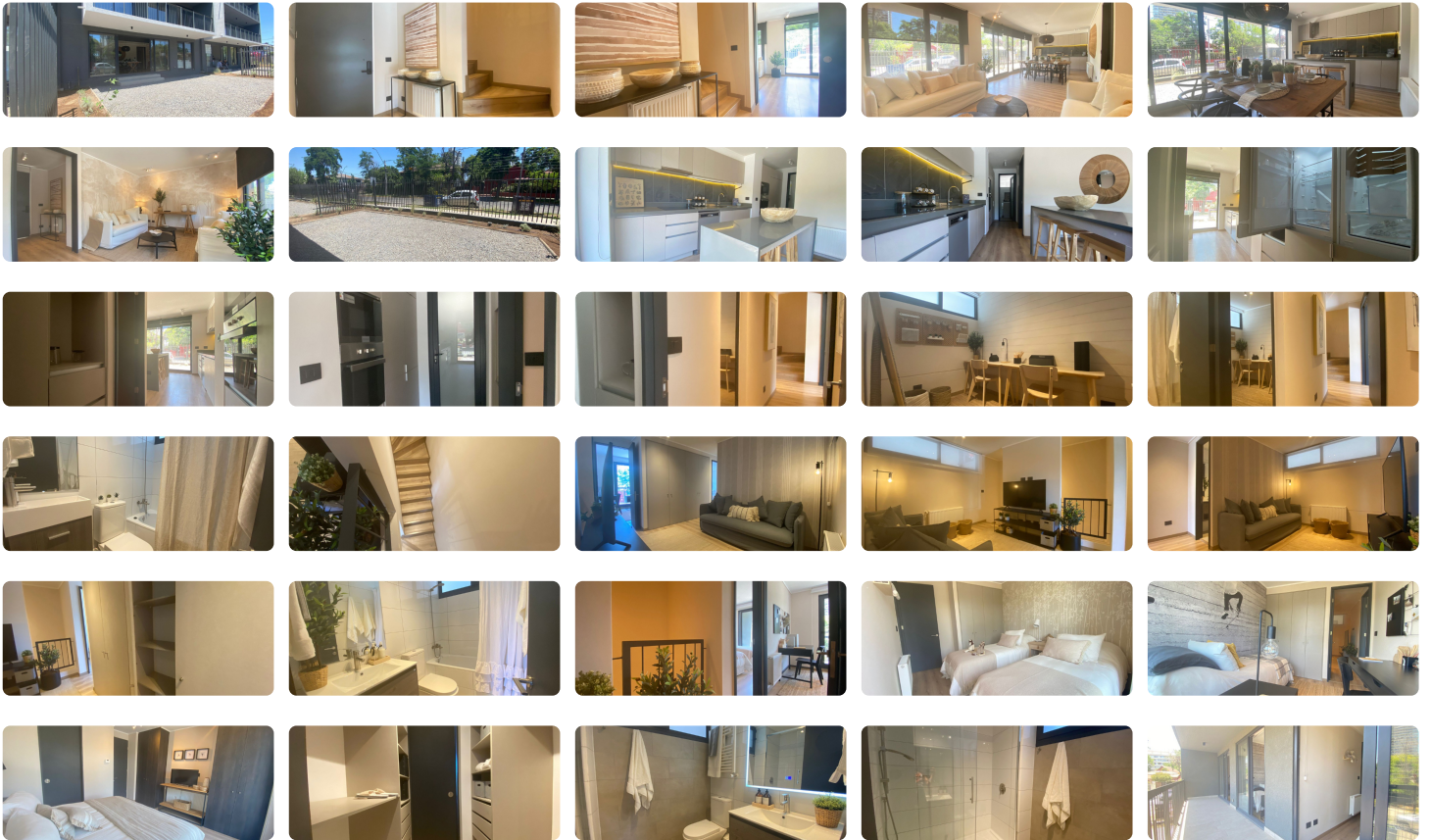
🛏️ 1 dormitorios en suite

🚿 3 baños

🚗 0 estacionamientos

🏠 128 m² construidos

🌿 12 m² terraza



DÚPLEX + JARDÍN

Vive en este exclusivo conjunto de departamentos que le entregará la sensación de una casa con la seguridad de vivir en comunidad. A pasos del metro, en un punto muy residencial de la comuna de Providencia. Edificio con increíble dedicación en los detalles de arquitectura, solo 4 pisos con 36 departamentos. Concepto interior abierto. Condominio cuenta con piscina, sala multiuso, quincho, cowork, PETWASH y bicicletero.

PRIMER PISO:

Hall de acceso con espacio para recibidor

Living comedor y cocina abierta dan a rico jardín privado

Cocina equipada con horno, encimera vitroceramica, campana con extracción forzada que realmente funciona, microondas, lavavajillas y refrigerador dos puertas

Logia con ventana

Dormitorio (1) con closet puede ser escritorio o servicio

Baño completo

SEGUNDO PISO

Sala de estar con closet para ropa blanca, juguetes, etc.

Baño completo con tina

Dormitorio (2) con Closet

Dormitorio (3) con Closet

Dormitorio principal con dos closets y walking closet.

Baño principal con espejo retro iluminado, showerdoor y calienta toallas.

Todos los dormitorios del segundo piso conectan por una terraza

SUP. INTERIOR: 128, 4M2

SUP. TERRAZA: 12, 3M2

SUP. JARDÍN: 56 ,9M2

Estacionamientos desde 400UF

Bodegas desde 60 a 180UF

Gasto común proyectado: \$2.000 x m2

Agua caliente y calefacción es con radiadores por caldera independiente, por lo que pagas sólo tu consumo

Se entrega en 3 meses más, marzo 2025

¡TENEMOS MAS UNIDADES! Este proyecto tiene unidades tradicionales de 2 dormitorios de una planta y con jardín, de 4 dormitorios con azotea.

Venta sin comisión y los ayudo a obtener el mejor precio, hemos logrado hasta 20% dcto en proyectos nuevos

Gastos comunes aproximados: **\$280.000**

Contribuciones aproximadas: **\$0**

Más características

Orientación: **Norte**
Año construcción: **2024**

Barrio:
Metro (3 min)
Colegios (5 min)
Supermercado (10 min)
Clínicas (6 min)
Ciclovía (2 min)
Comercio (5 min)
Comisaría (10 min)
Estación de servicios (10 min)
Locomoción colectiva (1 min)
Parques (5 min)

- ✓ Admite mascotas
- ✓ Agua potable
- ✓ Alcantarillado
- ✓ Bodega
- ✓ Home Office
- ✓ Logia

- ✓ Luz electrica
- ✓ Piscina
- ✓ Quincho
- ✓ Sala de estar
- ✓ Walk-in closet