



UF 12.000 / \$467.148.000

📍 CHAMISERO

🚗 3 dormitorios

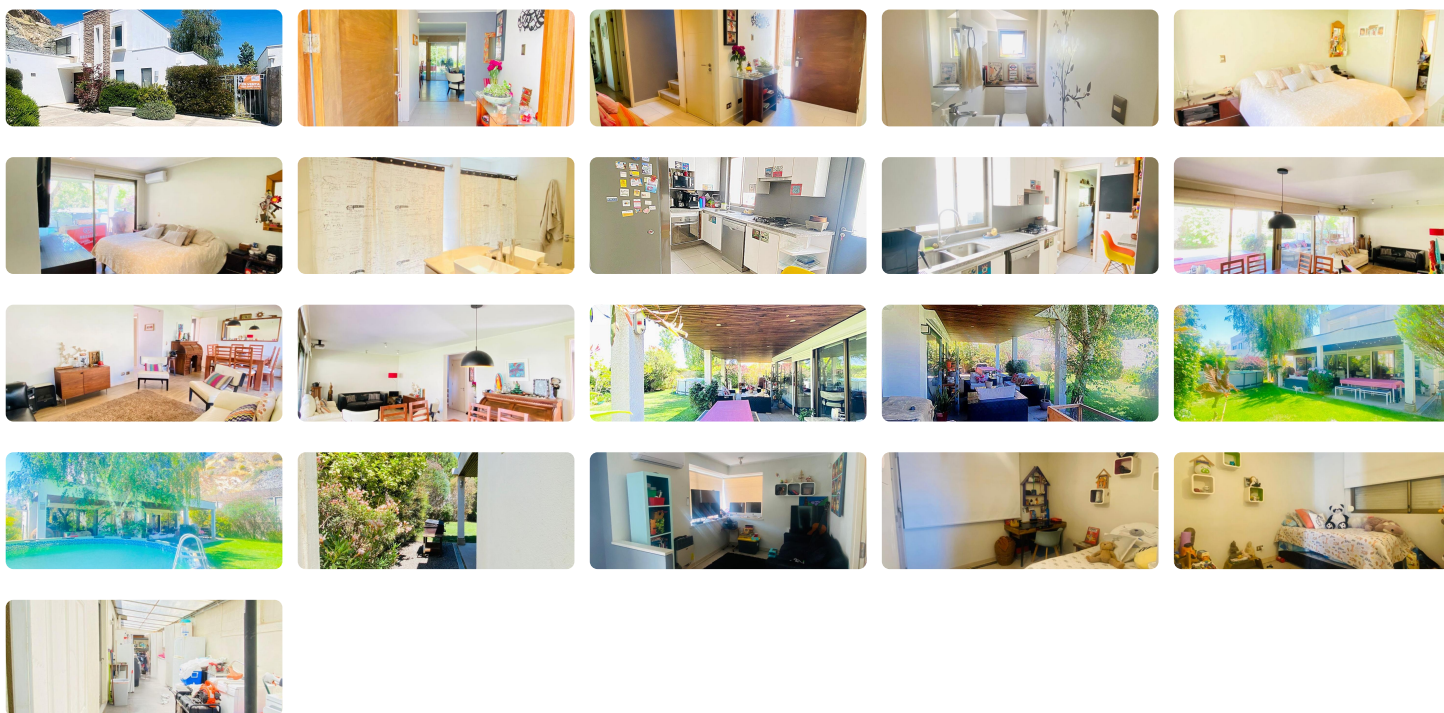
🛏 1 dormitorios en suite

🚿 3 baños

🚗 4 estacionamientos

🏠 160 m² construidos

🌳 450 m² terreno



VALOR DE VENTA: UF 12.000.-

RESUMEN

3 DORMITORIOS

3 BAÑOS

TERRAZA TECHADA

LOGIA TECHADA

PIEZA Y BAÑO DE SERVICIO

450 MTS2 DE TERRENO

160 MTS2 CONSTRUIDOS

Descripción

Casa mediterránea en condominio de Chamisero, con acceso controlado y seguridad 24/7, con plaza con juegos infantiles. Ubicado a pasos del Colegio Lincoln y Dunalastair y cercano a la Alianza Francesa, donde disfrutarás de una ubicación privilegiada con fácil acceso a centros comerciales, supermercados y bancos. Con rápido acceso a Vitacura y Santiago por autopista Nor-Oriente y a la Dehesa por Juan Pablo II, lo que te permitirá moverte con facilidad por la ciudad. **¡Perfecta para familias que buscan calidad de vida.**

DISTRIBUCIÓN

Primer Piso:

Hall de entrada amplio, Baño de Visitas, Dormitorio Principal en Suite con walk-in closet y sistema de A/C.

Acogedor Living Comedor, Cocina Equipada con horno empotrado, cocina encimera, campana y comedor de diario. Pieza y Baño de Servicio, Logia techada de gran tamaño, con acceso a jardines.

Segundo Piso:

Sala de Estar acogedora con equipo de Aire a condicionado, al igual que los 2 dormitorios con vista al jardín y baño completo.

Exterior:

Jardines formados con lindos árboles y flores, con riego automático, Terraza amplia, perfecto para disfrutar en familia.

Orientación: Sur-Poniente

Material de construcción: sólida y metalcom.

EQUIPAMIENTO ADICIONAL:

Persianas Eléctricas y Cámaras de Seguridad.

A/C en dormitorios y sala de estar.

Ventanas termopanel y con cortinas roller.

Terraza techada.

Logia y/o patio servicio techado.

Condominio cuenta con plazas con juegos infantiles.

¡TU HOGAR IDEAL, TE ESPERA!

NUESTRA EMPRESA OFRECE EL SERVICIO DE ASESORÍA FINANCIERA PARA LA OBTENCIÓN DE CRÉDITOS HIPOTECARIOS Y NEGOCIACIÓN DE TASA COMO PARTE DEL SERVICIO, NO DUDE EN CONTACTARNOS. juconcha@IAG.CL +56982062760

Gastos comunes aproximados: **\$200.000**

Contribuciones aproximadas: **\$160.000**

Más características

Orientación: **Surponiente**

Pisos: **2**

Año construcción: **2014**

Barrio:

Metro (10 min)
Colegios (3 min)
Supermercado (3 min)
Clínicas (5 min)
Ciclovía (3 min)
Comercio (3 min)
Comisaría (5 min)
Estación de servicios (2 min)
Locomoción colectiva (2 min)
Parques (3 min)

- ✓ Agua potable
- ✓ Alcantarillado
- ✓ Baño de servicio

- ✓ Logia
- ✓ Luz electrica
- ✓ Walk-in closet

