



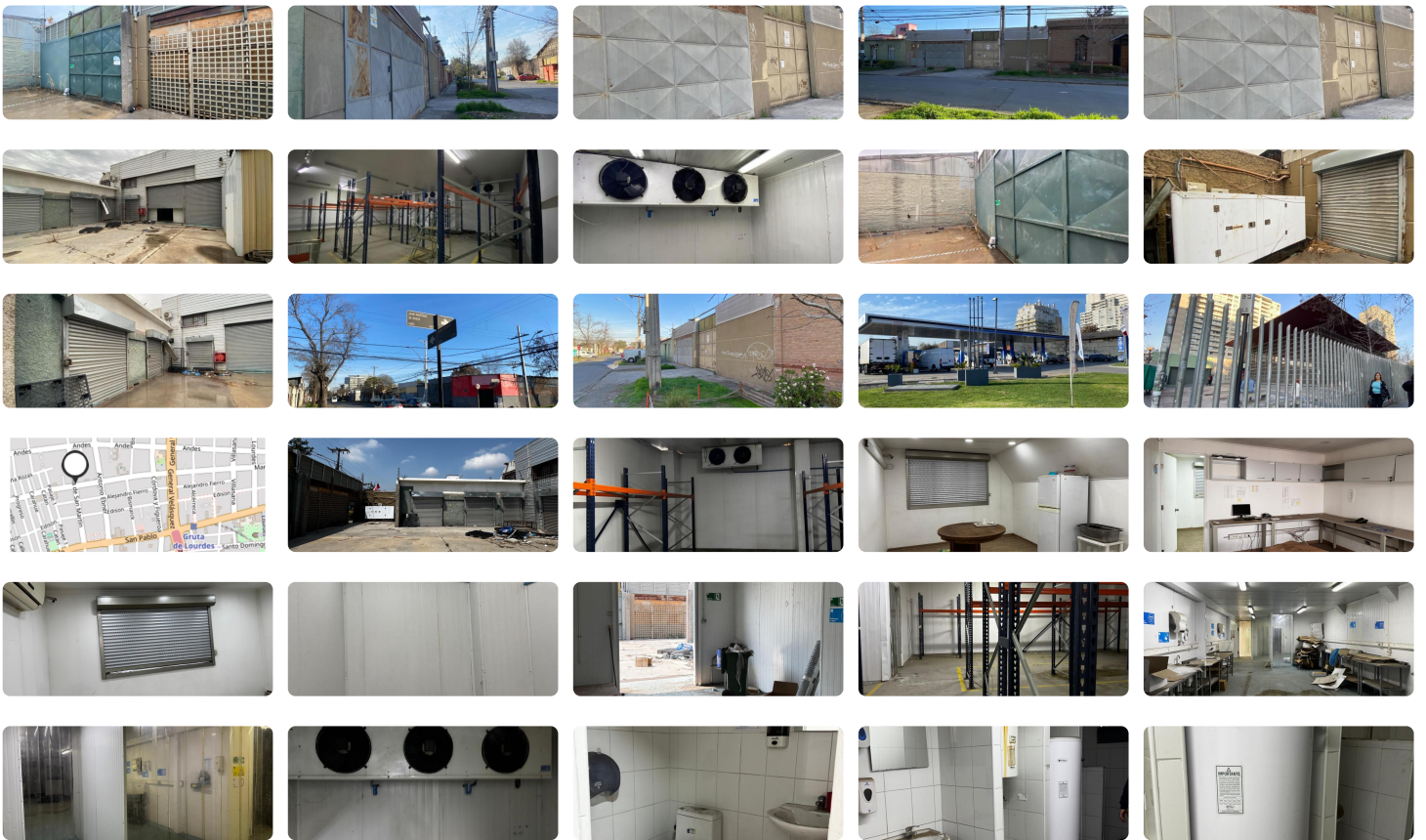
UF 19.344 / \$743.505.984

📍 SANTA GENOVEVA

🚗 4 estacionamientos

🏠 662 m² construidos

📏 993 m² terreno



Propiedad recuperada por institución financiera: Propiedad Industrial con 993 mt2 Construidos, Santa Genoveva 1310 Quinta Normal

Financiamiento previa evaluación. Propiedad recuperada por institución financiera, el inmueble consta de una propiedad destinada al uso industrial con una construcción de 993 mt² y 699 mt² de terreno, equipada con oficinas en dos pisos, servicios para funcionarios, bodegas, galpón de almacenaje, cámara de frío, generador y motor eléctrico, estacionamientos con portón eléctrico y cierre perimetral, propiedad construida el año 2014, excelente conectividad de locomoción colectiva y estación Metro Lourdes.

Valor de venta UF 19.348.-

Para mayor información contactar al corredor de propiedades de Pro Gestión Inmobiliaria. Las fotografías no representan necesariamente el estado actual del inmueble (ley 19.472). Las ofertas se realizan en el estado materia que se encuentra el inmueble.

Más características

Barrio:

Metro (5 min)
Colegios (5 min)
Supermercado (5 min)
Clínicas (5 min)
Ciclovía (5 min)
Comercio (5 min)
Comisaría (5 min)
Estación de servicios (5 min)
Locomoción colectiva (5 min)
Parques (5 min)

- ✓ Agua potable
- ✓ Alcantarillado
- ✓ Bodega

- ✓ Home Office
- ✓ Luz electrica