



UF 4.685 / \$180.049.235

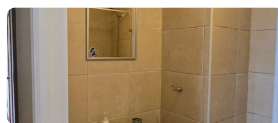
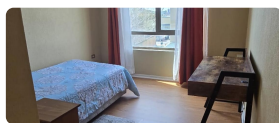
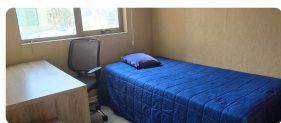
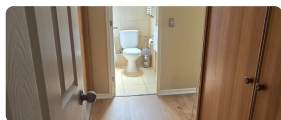
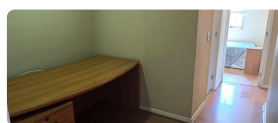
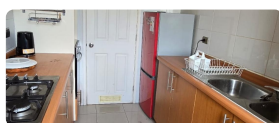
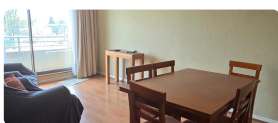
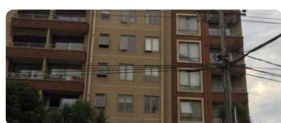
📍 GABRIELA MISTRAL

🛏️ 4 dormitorios

🛏️ 1 dormitorios en suite

🚿 2 baños

🚗 2 estacionamientos



Ángeles Corretaje arrienda Departamento Amoblado Edificio Gabriela Mistral

Imagínate viviendo en una ubicación inmejorable, ¡a solo 50 metros del Hospital Base de Los Ángeles y a pocos pasos del centro! Este es el hogar perfecto para profesionales de la salud o estudiantes que tienen que realizar su internado, que valore la comodidad, el estilo y la cercanía a los puntos clave de la ciudad.

Por qué Este Departamento es Único:

Valor arriendo mensual es de \$900.000 con gastos comunes incluidos (gastos comunes tienen un valor de \$190.000)

Ubicación que lo Tiene Todo: Aprovecha vivir en una zona estratégica, rodeado de servicios, transporte y comercio. ¡Todo lo que necesitas está a solo minutos!

Gastos comunes aproximados: **\$190.000**

Más características

Orientación: **Oriente**
Año construcción: **2010**

Barrio:
Metro (5 min)
Colegios (10 min)
Supermercado (15 min)
Clínicas (5 min)
Ciclovía (1 min)
Comercio (15 min)

- ✓ Bodega
- ✓ Calefacción Central
- ✓ Home Office

- ✓ Logia
- ✓ Walk-in closet

Comisaría (15 min) Estación de servicios (15 min) Locomoción colectiva (5 min) Parques (5 min)		
---	--	--