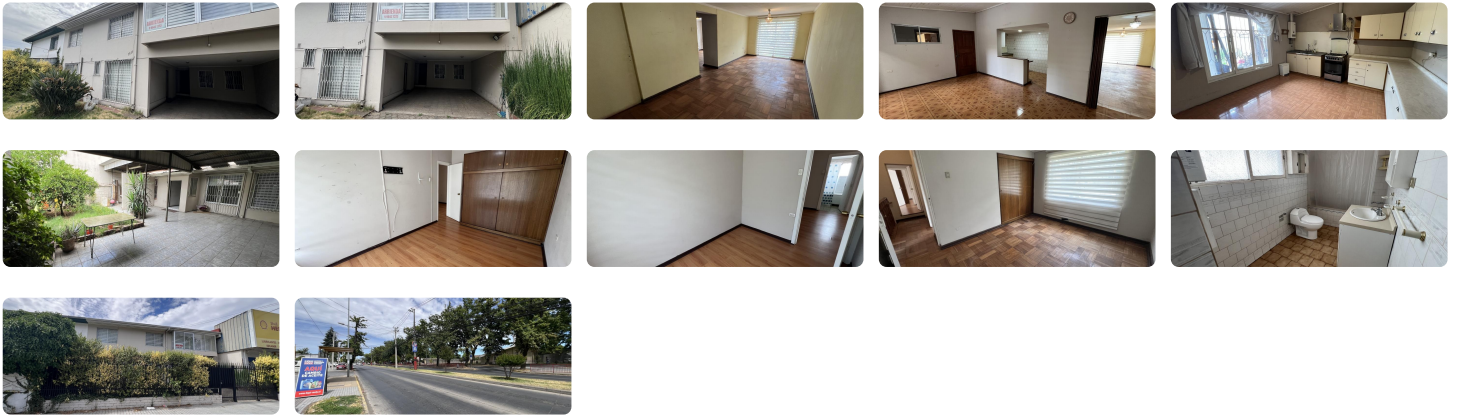




UF 10.147,3 / \$390.000.000

- 📍 Hospital Regional
- 🚗 6 dormitorios
- 🛏 1 dormitorios en suite
- 🚿 3 baños
- 🚗 4 estacionamientos
- 🏠 220 m<sup>2</sup> construidos
- 🌳 314 m<sup>2</sup> terreno



Casa ubicada a pasos del nuevo hospital de la region de Ñuble y frente a PDI.  
Propiedad cuenta con 6 dormitorios, 2 cocinas, 3 baños, amplia sala de estar, living-comedor.  
Estacionamiento para 4 vehiculos.  
Ideal para consulta medica, laboratorios, etc.  
Terreno de 314 m2  
Construccion de 220 m2

Gastos comunes aproximados: \$0

Contribuciones aproximadas: \$0

## Más características

Orientación: **Poniente**

### Barrio:

Colegios (5 min)  
Supermercado (5 min)  
Clínicas (5 min)  
Ciclovia (5 min)

- ✓ Agua de pozo
- ✓ Agua potable
- ✓ Alcantarillado

- ✓ Baño de servicio
- ✓ Bodega

Comercio (5 min) Comisaría (5 min) Estación de servicios (5 min) Locomoción colectiva (1 min) Parques (1 min)		
---------------------------------------------------------------------------------------------------------------------------	--	--