



UF 9,1 / \$349.000

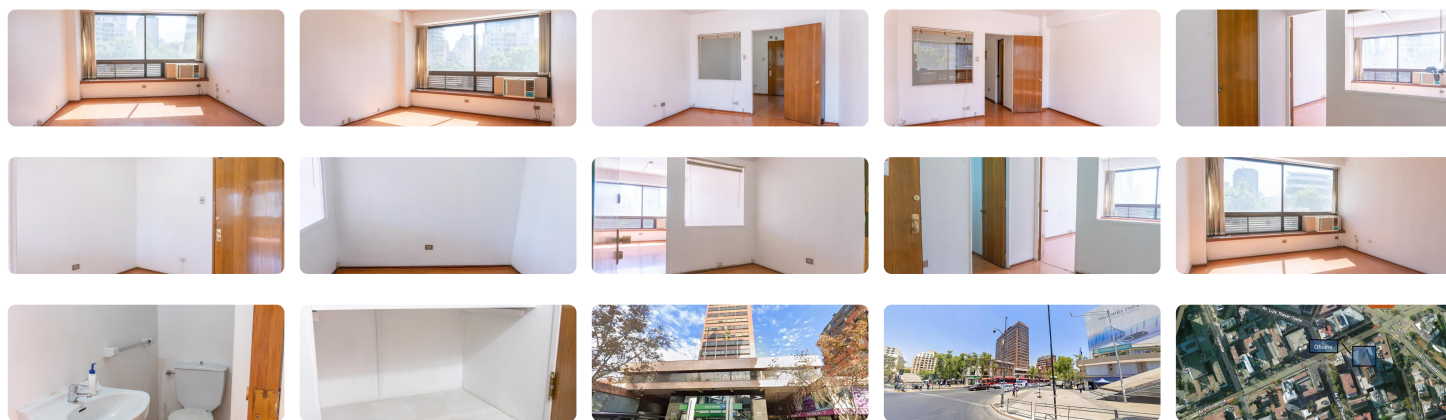
📍 Metro Tobalaba

🚻 1 baños

🚗 0 estacionamientos

🏠 32 m² construidos

🏠 32 m² terreno



Oficina de 32m² útiles, son 2 amplios ambientes (1 privado) y 1 baño.

Ubicada a pasos de combinación de Metro Tobalaba L1/L4, en edificio Forum, en área de alta demanda comercial y de equipamiento en providencia; restaurantes, bancos, grandes tiendas, oficinas. Entradas al edificio por Av. Providencia y Av. Hernando de Aguirre.

Edificio con acceso vigilado con conserjería 24/7, con 4 ascensores Schindler de alta velocidad.

Oficina Equipada con aire acondicionado y calefacción.

Orientación oriente.

Gastos comunes: \$67.000

Valor arriendo: 9,1 UF

Posibilidad de arrendar estacionamiento en el mismo edificio (subterráneos).

Gastos comunes aproximados: \$67.000

Más características

Orientación: **Oriente**

Barrio:

Metro (3 min)

Colegios (3 min)

Supermercado (3 min)

✔ Home Office

✔ Luz electrica

Clínicas (3 min) Ciclovía (3 min) Comercio (3 min) Comisaría (3 min) Estación de servicios (3 min) Locomoción colectiva (3 min) Parques (3 min)		
---	--	--