



UF 7.000 / \$269.052.000

📍 San Pedro del Valle, San Pedro de La Paz

🚗 4 dormitorios

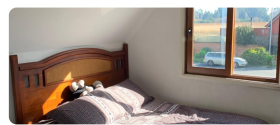
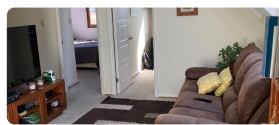
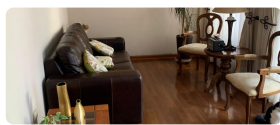
🛏 1 dormitorios en suite

🚿 4 baños

🚗 2 estacionamientos

🏠 150 m² construidos

🌳 220 m² terreno



Casa de dos pisos en sector residencial de alta plusvalía. Tiene 4 dormitorios, 4 baños, living comedor, cocina amoblada, logia, terraza techada, quincho, bodega, estacionamientos. La casa tiene 1 dormitorio principal con baño en suite, walking clóset en primer piso. En segundo piso tiene tres dormitorios, baño, sala de estar amplia y sector para oficina.

La casa cuenta con amplios espacios, calefacción de aire acondicionado, también existe la posibilidad de instalar estufa combustión lenta. Es luminosa y muy acogedora.

Sector tranquilo y seguro, cercano a colegios importantes de San Pedro de La Paz, a pasos de supermercados, restaurantes, Municipalidad, buena conectividad.

Tiene 150m² de construcción y 220m² de terreno. Buena distribución de espacios y buena mantención interior y recién pintada en el exterior.

Interesados llamar a Raiteri Gestión Inmobiliaria al 981570386

Gastos comunes aproximados: \$55.000

Más características

Pisos: 2
Año construcción: 2012

Barrio:
Colegios (2 min)
Supermercado (2 min)
Clínicas (10 min)
Ciclovía (4 min)
Comercio (5 min)
Comisaría (2 min)
Estación de servicios (3 min)
Locomoción colectiva (1 min)

- ✓ Agua potable
- ✓ Alcantarillado
- ✓ Baño de servicio
- ✓ Bodega
- ✓ Calefacción Central

- ✓ Logia
- ✓ Luz electrica
- ✓ Quincho
- ✓ Walk-in closet

	Parques (1 min)		
--	-----------------	--	--