

CON VISTA AL VOLCÁN.

- ✓ 3 habitaciones en suite
- ✓ 4 Baños
- ✓ Cocina independiente
- ✓ Living comedor
- ✓ Amplio estacionamiento
- ✓ Lavandería
- ✓ Casa de 240 M2



UF 22,1 / \$850.000

📍 Camino Villarrica- Loncoche S/N, Villarrica, IX Region

🚗 3 dormitorios

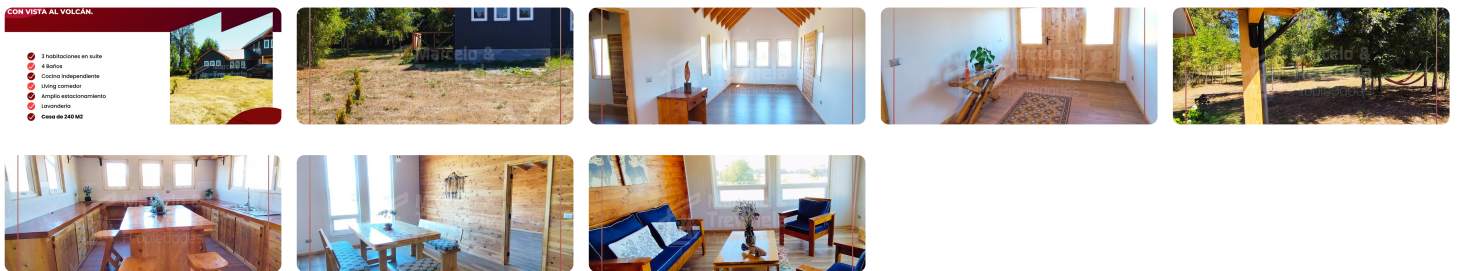
🚿 4 baños

🚗 1 estacionamientos

🏠 240 m² construidos

🏠 5000 m² terreno

Forma del terreno: [Plano](#)



EN ARRIENDO HERMOSA PARCELA DE AGRADO 5000 M2 CON BELLA CASA DE 240 M2

APROXIMADAMENTE, CERCANA A VILLARRICA / IX REGIÓN / ROL PROPIO

Emplazada en camino Villarrica – Loncoche / IX Región

DISPONE DE:

- Terreno semiplano de 5000 m2 con rol propio con hermosa vista al volcán Villarrica
- Casa 240 m2 aprox
- 3 habitaciones en Suite
- 4 baños
- Cocina Independiente
- Sala de estar
- Lavandería
- Amplio estacionamiento
- Pozo propio 24 mts

ENTORNO:

- Hermoso entorno lleno de vegetación
- Km 21 camino Villarrica – Loncoche
- Hermosa vista al volcán Villarrica
- A 15 minutos de Villarrica y 20 minutos de Loncoche

PRECIO DE ARRIENDO MENSUAL: \$850.000

Mi nombre es Marcelo Zenteno, corredor a cargo del arriendo y estaré a tu servicio a tus dudas,

Comunicarse reales interesados a:

+569 41163243 Marcelo Zenteno Becerra (Whatsapp)

+569 3781 0408 Gonzalo Aspillaga Trehwela (Llamadas Y Whatsapp)

Correos de Contacto: mzenteno@mytrewhela.cl / gaspillaga@mytrewhela.cl


No esperes más y agenda una visita

www.mytrewhela.cl - [Instagram.com/mytrewhela](https://www.instagram.com/mytrewhela) - [Facebook.com/Mytrewhela](https://www.facebook.com/Mytrewhela)

#CorredoraDePropiedades #Marcelo&TrehelaPropiedades #Arriendo #Renta #Alquiler
#Compraventa #Realestate #Chile #Villarrica #Volcán #Inmobiliaria #BienesRaices #Familia
#Oportunidad #amplio #cómodo #Parcela #campo #terreno #Naturaleza #Residencial
#Tranquilidad #Calidaddevida #Vida #Felicidad #Casa #5000m2

Gastos comunes aproximados: **\$0**

Más características

 Agua de pozo	
--	--