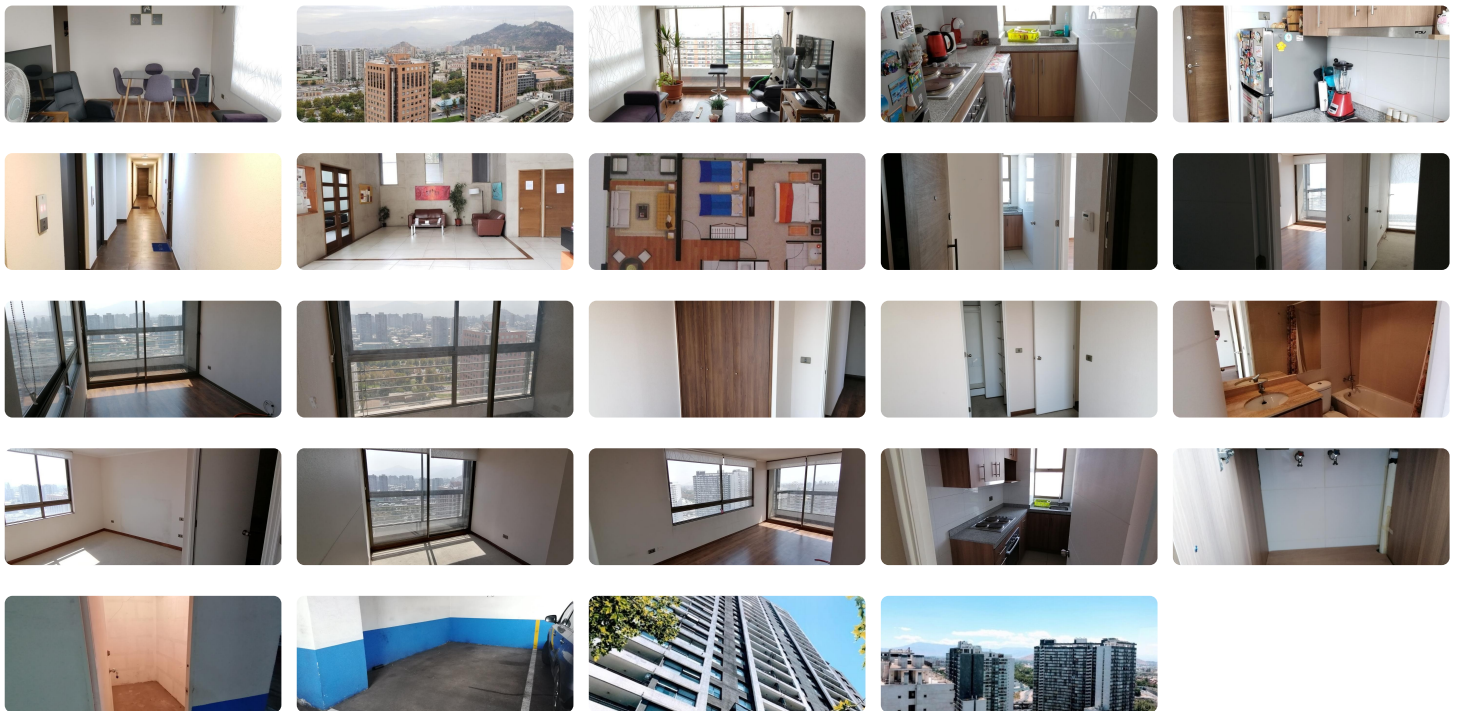


UF 3.299 / \$126.800.364

- 📍 Casco Histórico Santiago
- 🛏 2 dormitorios
- 🛏 1 dormitorios en suite
- 🚿 2 baños
- 🚗 1 estacionamientos
- 🏠 59 m² construidos
- 🌿 5 m² terraza



¡Descubre tu nuevo hogar en pleno corazón de Santiago! Este impecable departamento ofrece una vista y orientación privilegiadas, un diseño moderno y acogedor que hará de cada día una experiencia excepcional.

Características Destacadas:

- **Espacio Acogedor:** Amplio living comedor con piso flotante en excelente estado, perfecto para relajarte y recibir a tus amigos.
- **Cocina Independiente:** Completamente equipada, con terminaciones en cerámica, cocina encimera y horno eléctrico.
- **Dormitorios Confortables:** Primer dormitorio en suite y un segundo dormitorio estándar, ambos alfombrados y con closet de buen tamaño.
- **Baños Completos:** Dos baños listos para tu comodidad.
- **Aislamiento Superior:** Todas las ventanas son termopanel, garantizando una excelente aislación térmica y acústica.
- **Terraza Cerrada:** Ideal para disfrutar de la vista con total seguridad y bienestar.
- **Detalles Prácticos:** Incluye lámparas y roller instalados, facilitando tu mudanza.

Ubicación Inmejorable: Este edificio de 28 pisos se encuentra en un sector estratégico con excelentes conexiones y cercanía a todo tipo de servicios básicos. Con un gran hall de recepción y una fachada moderna, vivir aquí es disfrutar de una vida práctica y cómoda.

Ya sea que busques un espacio ideal para solteros, parejas jóvenes o familias, este departamento es también una excelente oportunidad de inversión. Siete departamentos por piso.

Quinchos en azotea (piso 28), sala gym y terraza (piso 3), lavandería (piso 1).

El valor del departamento es de UF 3.299 e incluye bodega. En el caso de querer también un estacionamiento el valor sube UF 600, y las contribuciones con estacionamiento suben a un total de \$113.336.-

¡No esperes más! Comunícate con nosotros para obtener más información y descubre tu nuevo hogar. Considere un 2% de honorarios de corretaje. ¡Tu nueva vida comienza aquí!

Gastos comunes aproximados: **\$100.000**

Contribuciones aproximadas: **\$86.000**

Más características

Orientación: **Norponiente**

Año construcción: **2016**

Barrio:

Metro (5 min)
Colegios (5 min)
Supermercado (5 min)
Clínicas (10 min)
Comercio (3 min)
Comisaría (5 min)
Estación de servicios (5 min)
Locomoción colectiva (1 min)
Parques (5 min)

- ✓ Admite mascotas
- ✓ Agua potable
- ✓ Alcantarillado
- ✓ Ascensor
- ✓ Bodega

- ✓ Gimnasio
- ✓ Lavandería
- ✓ Luz electrica
- ✓ Quincho
- ✓ Salón de eventos