

# METRO PEDRO DE VALDIVIA - 3P, 1B, RECEPCION



UF 6.589 / \$261.616.245

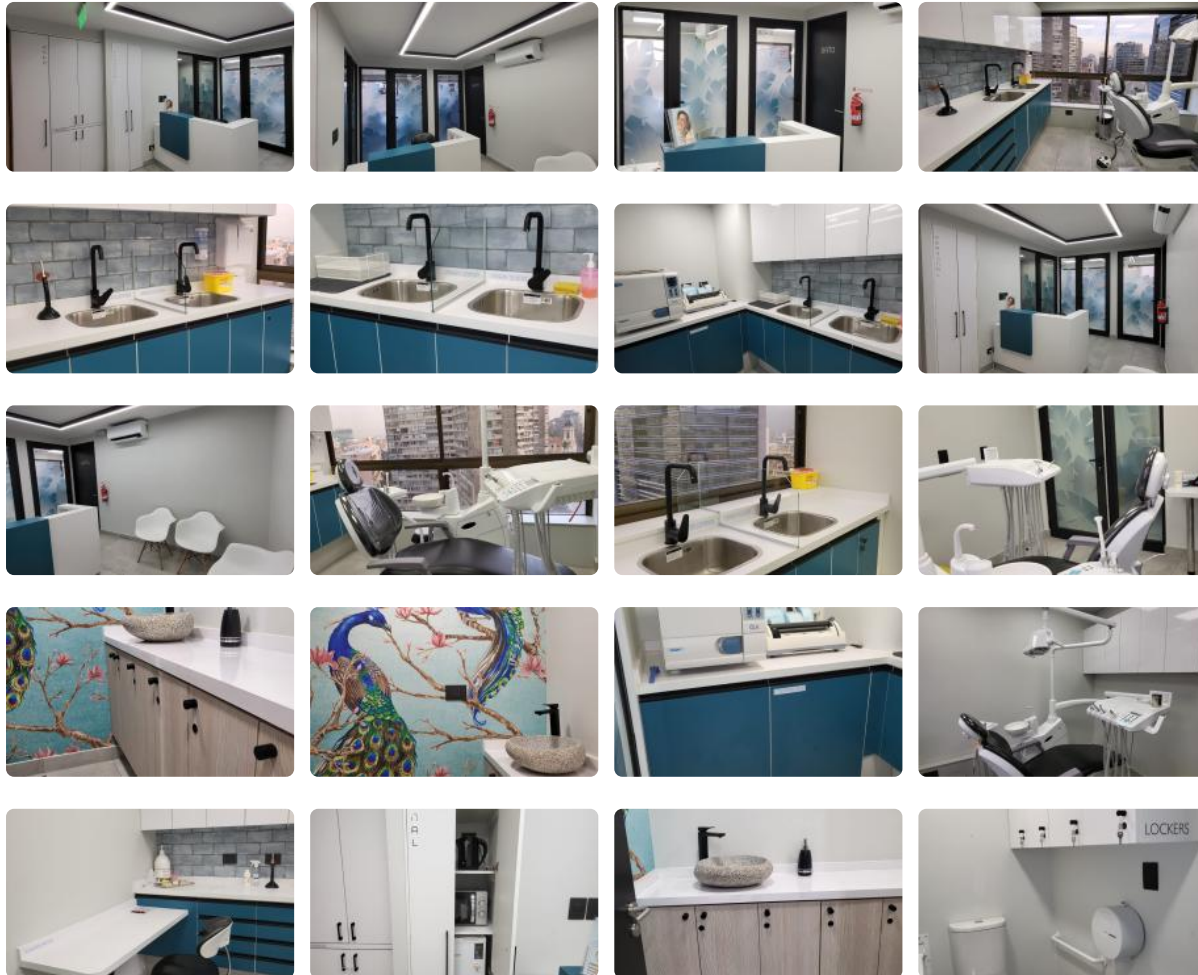
📍 Metro Pedro de Valdivia

🚻 1 baños

🚗 0 estacionamientos

🏠 46 m² construidos

🌳 46 m² terreno



# METRO PEDRO DE VALDIVIA - 3P, 1B, RECEPCION

A pasos del Metro Pedro de Valdivia. Edificio Los Andes.

Recepcion. 3 privados, 1 bano.

Oficina, habilitada para consulta medica odontologica y a fines.

Gastos comunes

Agosto \$105.000 app

Diciembre \$109.000 app

Contribuciones trimestrales \$135.470.

Sector mixto, altamente comercial, cafeterías, bancos, comercios , farmacias, notarias y mucho mas a pasos.

Gastos comunes aproximados: **\$109.000**

Contribuciones aproximadas: **\$135.000**

## Más características

Año construcción: <b>1988</b>		
-------------------------------	--	--