

# Arriendo Casa Parcela Pata de Gallina Los Ángeles



UF 35,1 / \$1.400.000

📍 Sur

🛏 4 dormitorios

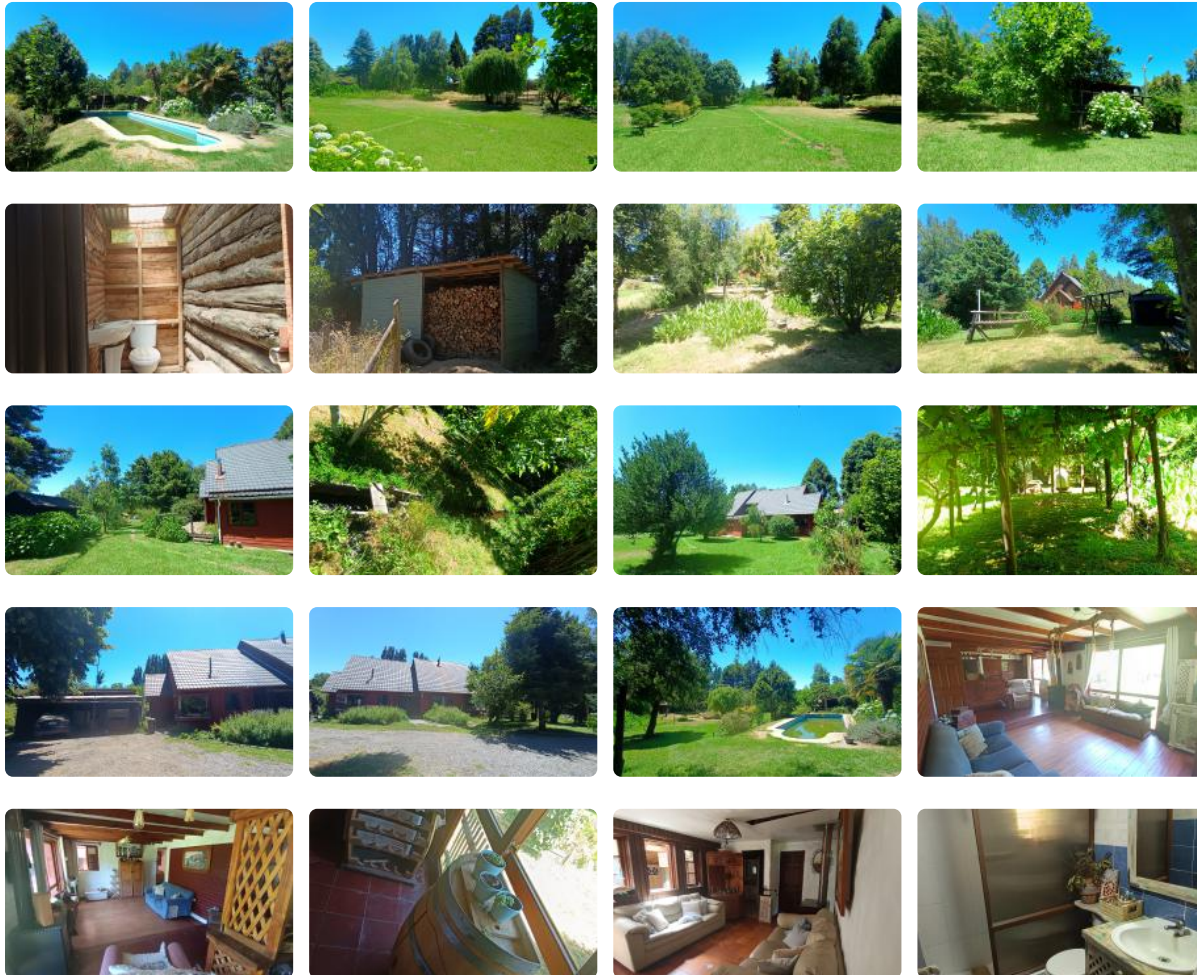
🛏 1 dormitorios en suite

🚿 3 baños

🚗 4 estacionamientos

🏠 250 m<sup>2</sup> construidos

🌳 5000 m<sup>2</sup> terreno



Arriendo hermosa casa de Campo a pasos de la Ciudad, situada en Sector Pata de Gallina, goza de tranquilidad y seguridad a tan sólo 10 minutos del centro de la ciudad de Los Ángeles, Entorno increíble con agua para riego, árboles frutales, árboles nativos y muchas áreas verdes, Piscina y quincho con baño, portón eléctrico.

Consultas al +56932315209

Gastos comunes aproximados: \$0

# Arriendo Casa Parcela Pata de Gallina Los Ángeles

## Más características

Orientación: **Oriente**

Pisos: **2**

Año construcción: **2008**

### Barrio:

Colegios (5 min)

Supermercado (5 min)

Clínicas (10 min)

Ciclovía (2 min)

Comercio (5 min)

Comisaría (10 min)

Estación de servicios (2 min)

✓ Admite mascotas

✓ Agua de pozo

✓ Agua potable

✓ Dormitorio y Baño de  
servicio

✓ Bodega

✓ Chimenea

✓ Logia

✓ Luz eléctrica

✓ Piscina

✓ Quincho

