



UF 13 / \$500.000

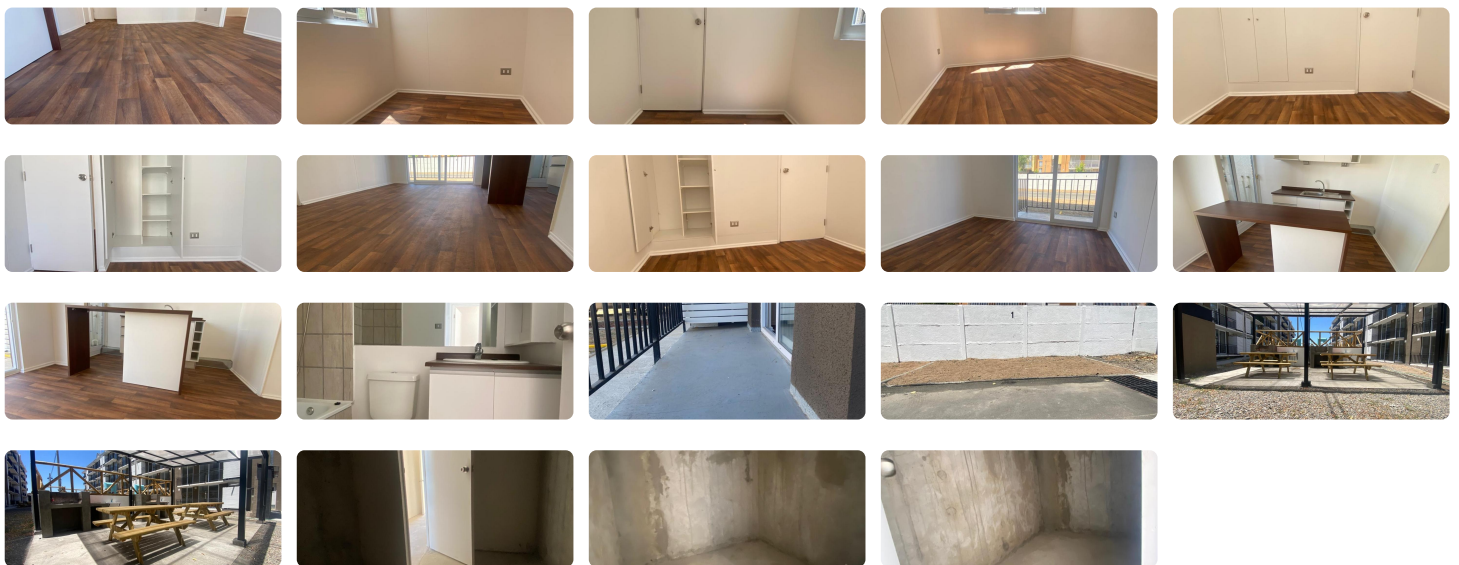
📍 Los laureles

🚗 3 dormitorios

🚿 1 baños

🚗 1 estacionamientos

🏡 5 m<sup>2</sup> terraza



### Arriendo Departamento Nuevo - Edificio Quebracho

**Precio:** \$500.000 (incluye gastos comunes)

**Disponibilidad inmediata.**

Hermoso departamento ubicado en el primer piso del Edificio Quebracho, diseñado para ofrecer comodidad, seguridad y una excelente calidad de vida.

**Ubicación privilegiada:**

- A solo 5 minutos del centro de Chillán.
- Cercano al Nuevo Hospital.
- Fácil acceso a importantes ejes viales: Los Copihues y Alonso de Ercilla, asegurando trayectos más cortos.

**Características del departamento:**

- 3 dormitorios, con closet incluido en los dormitorios 1 y 2.
- 1 baño moderno.
- Cocina americana y amoblada.
- Loggia con calefón de 10 litros de tiro forzado ionizado.
- Amplio balcón que conecta el dormitorio principal con el living.

**Equipamiento del edificio:**

- Condominio privado, con caseta de conserjería.

- Acceso a un quincho común para reuniones.
- Eficiencia energética, asegurando departamentos frescos en verano y cálidos en invierno, con ahorro en calefacción.
- Espacios amplios y funcionales en un entorno tranquilo y seguro.

**Extras:**

- Estacionamiento incluido en el arriendo.
- Opción de bodega disponible.

¡Vive la tranquilidad y comodidad del **Condominio Los Abetos**, diseñado para mejorar tu calidad de vida! Contáctanos para más información o agendar una visita.

Gastos comunes aproximados: \$0

## Más características

Año construcción: **2024**

**Barrio:**

Colegios (10 min)  
Supermercado (10 min)  
Clínicas (3 min)  
Comercio (5 min)  
Locomoción colectiva (2 min)

- ✓ Agua potable
- ✓ Alcantarillado
- ✓ Bodega
- ✓ Lavandería

- ✓ Logia
- ✓ Luz electrica
- ✓ Quincho