



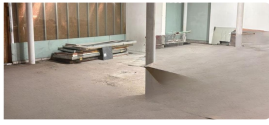
UF 175 / \$6.812.575

📍 estación de metro elisa correa, puente alto

🚻 2 baños

🏠 263 m² construidos

📏 1400 m² terreno



Local comercial de 263 m2 en 2 plantas, cuenta con baños energía trifásica, se encuentra en obra gruesa. Excelente ubicación a metros de estación de metro línea 4, tiene gran flujo peatonal y vehicular, tiene estacionamiento para clientes.

Gastos comunes aproximados: \$500.000

Más características

Orientación: **Norte**

Barrio:

Metro (263 min)
Colegios (10 min)
Supermercado (2 min)
Clínicas (10 min)
Ciclovía (2 min)
Comercio (0 min)
Comisaría (5 min)
Estación de servicios (0 min)
Locomoción colectiva (2 min)
Parques (5 min)

✓ Agua potable

✓ Alcantarillado

✓ Luz electrica