



UF 58 / \$2.257.882

📍 PIEDRA ROJA

🚗 4 dormitorios

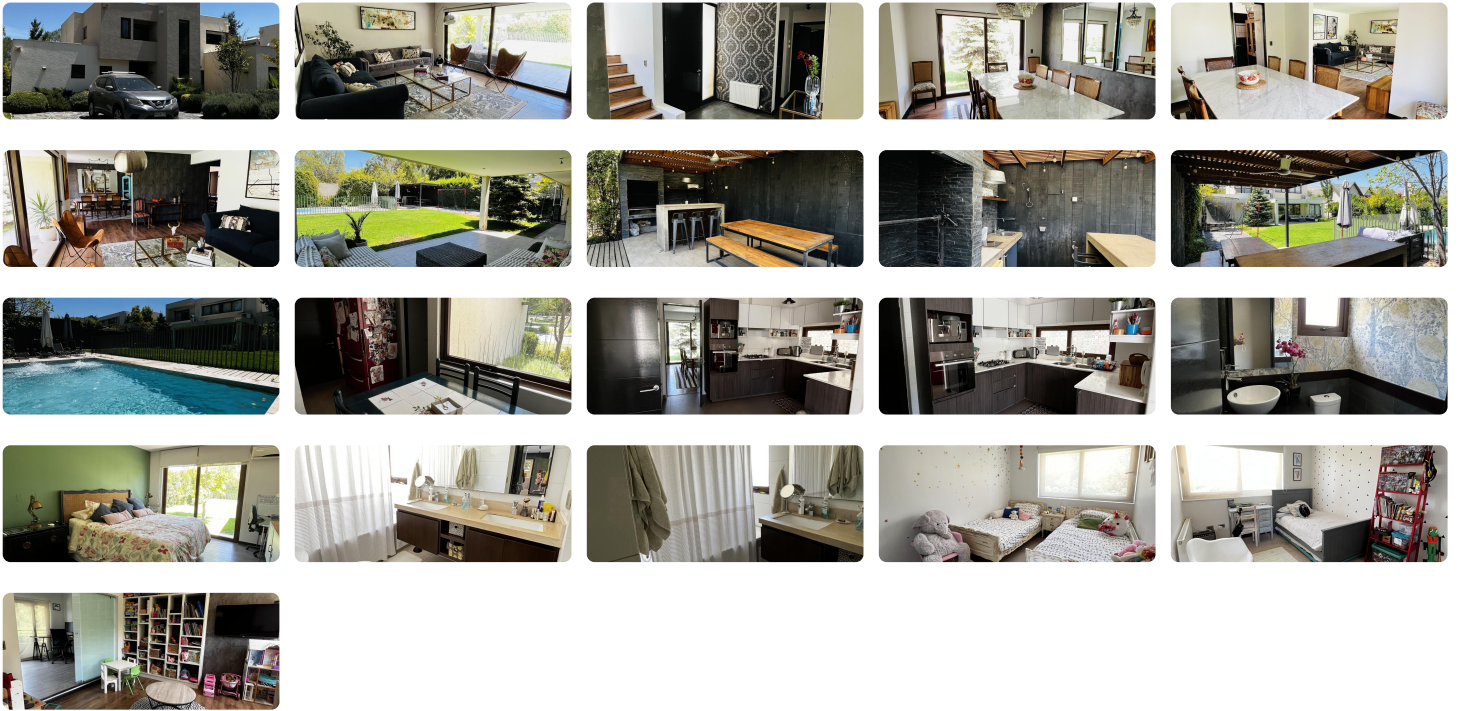
🛏 1 dormitorios en suite

🚿 3 baños

🚗 3 estacionamientos

🏠 220 m² construidos

🏠 630 m² terreno



ARRIENDO CASA MEDITERRANEA PIEDRA ROJA - COLEGIO ALEMAN

Resumen:

- 4 Dormitorios + Servicio
- 2 1/2 baños + servicios
- 630Mts2 de Terreno
- 220mts2 Construidos
- Logia techada - Piscina - Quincho

Descripción:

Primer piso:

Hall de entrada, baño de vistas.

Living comedor amplios, separados, con salida a terraza techada de 20 m2. techado y quincho completo y piscina de 7x3

Cocina con amplios espacios. Logia grande Techada.

Dormitorio principal en suite espaciosa con salida al jardín y con walking closet.

Segundo piso:

Sala de estar cómoda y luminosa.

3 dormitorios con vista al jardín.

1 baños completo.

Exterior:

Terraza techada amplia, quincho, jardines formados con lindos árboles, riego automático, piscina, ideal para disfrutar en familia.

2 estacionamientos para vehículos.

Equipamiento:

3 aires acondicionados (1 en Dorm. Ppal . Pieza segundo piso y oficina, en 2º piso)

Ventanas termopanel

Terraza Techada, quincho.

Ablandador de agua

Orientación Poniente

Gastos comunes 200.000 aprox.

Valor Arriendo: UF58

Casa queda con Apliqués, Cortinas y mueble sala de estar

¡No dejes pasar esta oportunidad de vivir en un entorno seguro y cómodo! Contáctanos para más información y agendar una visita.

- CONTACTO: gabriela@iag.cl o al +56956896641

REQUISITOS

- ACREDITACIÓN DE INGRESOS AL MENOS 3 VECES EL VALOR DE ARRIENDO

- DICOM PLATINUM 360 SIN MOROSIDADES

- AVAL QUE CUMPLA MISMOS REQUISITOS DEL TITULAR

- 2 MESES DE GARANTIA

- MES DE ARRIENDO ANTICIPADO

- COMISION DEL 50% DEL VALOR DE ARRIENDO AL MOMENTO DE LA FIRMA DEL CONTRATO

Gastos comunes aproximados: **\$200.000**

Más características

Orientación: **Poniente**

Pisos: **2**

Año construcción: **2012**

Barrio:

Metro (10 min)

Colegios (5 min)

Supermercado (5 min)

Clínicas (5 min)

Ciclovía (5 min)

Comercio (5 min)

Comisaría (5 min)

Estación de servicios (5 min)

Locomoción colectiva (5 min)

Parques (5 min)

✓ Admite mascotas

✓ Agua potable

✓ Alarma

✓ Alcantarillado

✓ Baño de servicio

✓ Bodega

✓ Calefacción Central

✓ Home Office

✓ Logia

✓ Luz electrica

✓ Piscina

✓ Quincho

✓ Walk-in closet

