

Arrenda departamento de 2D+2B en Ricardo Lyon (Providencia)



UF 24,5 / \$985.000

📍 Ricardo Lyon

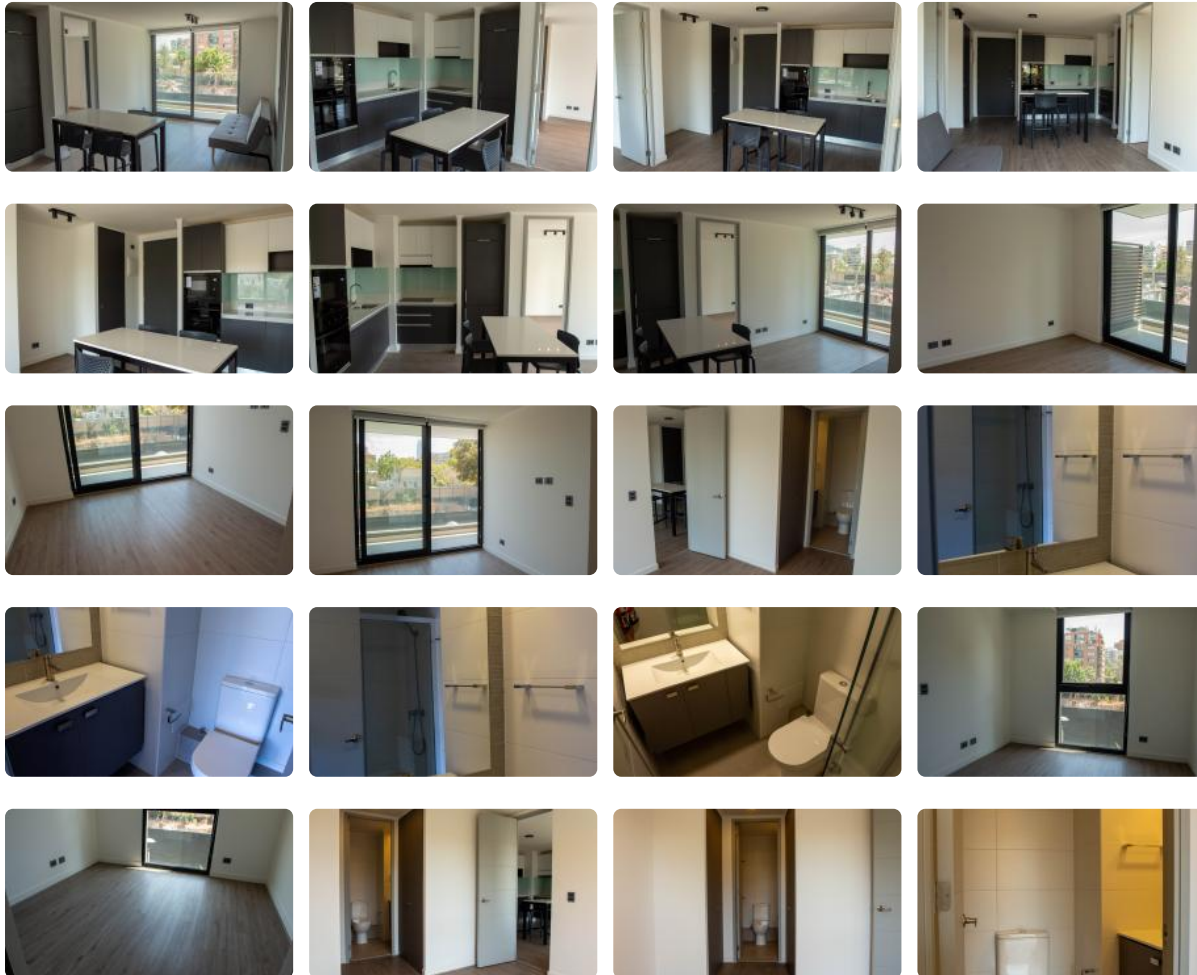
🛏 2 dormitorios

🚿 2 baños

🚗 1 estacionamientos

🏠 5548 m² construidos

🌿 826 m² terraza



Arriendo departamento de 2D+2B en Ricardo Lyon (Providencia)

Kallpa Propiedades arrienda departamentos de 2 dormitorios, 2 baños, cocina y living comedor en la comuna de Providencia. El lugar tiene encimera y horno, refrigerador, cortinas roller. Cuenta con conexión a lavadora y lavandería dentro del condominio. **El estacionamiento y la bodega no están incluidos en el valor de arriendo. Se pueden incorporar de manera adicional, sujetos a disponibilidad.**

Este edificio construido en **2025** está en apertura, tiene **13** pisos y está cerca al metro Inés de Suárez (L6). Su ubicación permite amplia conectividad: en el corazón de este barrio residencial, **Ricardo Lyon** ofrece una gama variada de comercios locales, supermercados, cercanía a la Municipalidad de Providencia, entre otros. El condominio ofrece tranquilidad y seguridad, tanto en el interior como en los alrededores.

El condominio ofrece **espacios comunes** como piscina, gimnasio, lavanderías, cowork, cowork silencioso, 3 quinchos gourmet, bicicletero y con puntos de reciclaje.

En términos de negociación, este departamento garantiza su arriendo con comisión de corretaje y garantía con facilidad de cuotas.

Importante: Algunos departamentos no son pet friendly. Varían por número y acondicionamiento del piso. Si los departamentos son pet friendly, se hace un pago único de 2 UF por garantía por tenencia de mascota (máximo un perro o dos gatos).

- Para mayor información y/o agendar visitas:

Ejecutiva a cargo: Melissa Paucar

Correo: mpaucar@kallpapropiedades.com

Oficina: Avenida Las Condes 7700, -1B, Las Condes

Gastos comunes aproximados: **\$123.000**

Más características

Orientación: **Norte**

Año construcción: **2025**

- ✓ Bodega
- ✓ Home Office
- ✓ Piscina
- ✓ Sala de estar
- ✓ Ascensor
- ✓ Gimnasio
- ✓ Salón de eventos
- ✓ Agua potable
- ✓ Luz eléctrica
- ✓ Admite mascotas
- ✓ Lavandería
- ✓ Salón de eventos
- ✓ Agua potable
- ✓ Luz eléctrica
- ✓ Admite mascotas
- ✓ Lavandería
- ✓ Bodega
- ✓ Home Office
- ✓ Piscina
- ✓ Sala de estar
- ✓ Ascensor
- ✓ Gimnasio