

ESPECTACULAR PARCELA EN VENTA EN CONDOMINIO CERRADO – SAN NICOLÁS, TALAGANTE, 6D 5B. 5000 MTS2



UF 10.100 / \$405.212.000

📍 PARCELAMIENTO DOÑA ESTHER

🛏 6 dormitorios

🛏 1 dormitorios en suite

🚿 5 baños

🚗 2 estacionamientos

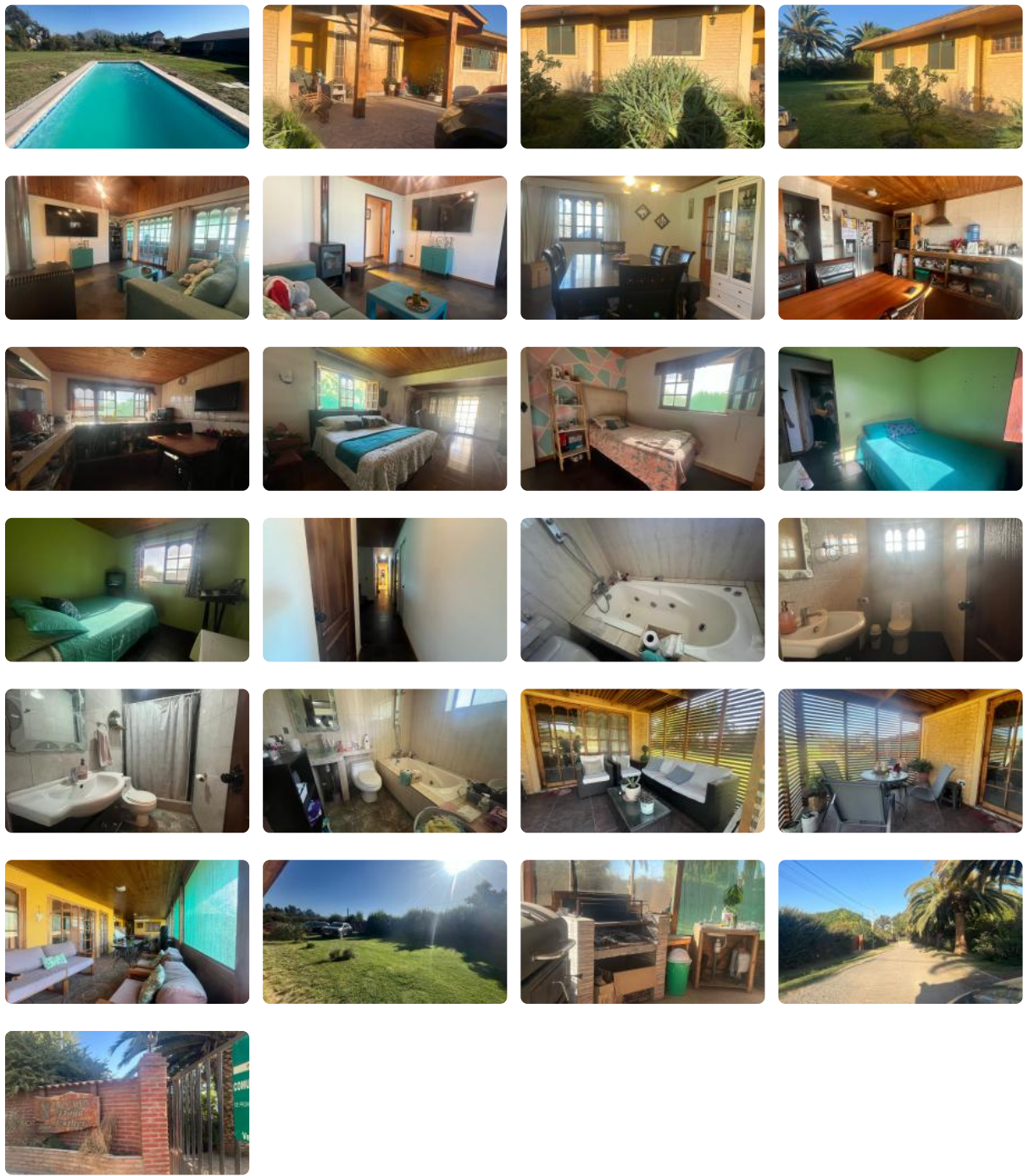
🏠 219 m² construidos

🏠 5059 m² terreno

Forma del terreno: **Plano**



ESPECTACULAR PARCELA EN VENTA EN CONDOMINIO CERRADO – SAN NICOLÁS, TALAGANTE, 6D 5B. 5000 MTS2



ESPECTACULAR PARCELA EN VENTA EN CONDOMINIO CERRADO – SAN NICOLÁS, TALAGANTE, 6D 5B. 5000 MTS2

Se vende hermosa parcela ubicada en el **exclusivo sector de San Nicolás, Talagante**, dentro de un **condominio cerrado**, ideal para quienes buscan **tranquilidad, seguridad y un entorno natural privilegiado**. La propiedad cuenta con **5.059 m² de terreno** y una **casa de construcción sólida de 219 m²**, con espacios amplios y funcionales, perfectos para disfrutar en familia o con amigos.

Características de la Casa:

- ❑ **6 dormitorios**, ideales para una familia numerosa o para quienes necesitan habitaciones adicionales.
- ❑ **5 baños en total: 3 interiores y 2 exteriores**, pensados para mayor comodidad, especialmente en la zona de piscina.
- ❑ **Cocina independiente**, amplia y bien distribuida, perfecta para los amantes de la cocina tradicional.
- ❑ **Construcción sólida**, garantizando seguridad y durabilidad en el tiempo.

Exterior y Entorno:

- ❑ **Piscina**, ideal para disfrutar de los días soleados y momentos de relajación.
- ❑ **Amplio terreno de 5.059 m²**, rodeado de áreas verdes y con una variada selección de **árboles frutales** como **palta, naranja, nueces, limones, manzano, peral, membrillo y durazno**.
- ❑ **Canal de riego**, proporcionando agua para el mantenimiento del jardín y los cultivos.
- ❑ **Condominio cerrado**, con acceso controlado, brindando seguridad y tranquilidad.
- ❑ **Ubicación privilegiada en San Nicolás**, un sector de alta plusvalía con rápido acceso a **Talagante y a la Autopista del Sol**.

Esta propiedad es una **excelente oportunidad** tanto para vivienda permanente como para casa de descanso, combinando naturaleza, comodidad y exclusividad.

- ❑ **Contáctanos para más información o para coordinar una visita.**

Gastos comunes aproximados: **\$40.000**

Contribuciones aproximadas: **\$180.000**

Más características

Orientación: **Poniente**
Año construcción: **2009**

- | | |
|------------------|------------------|
| ✓ Bodega | ✓ Agua potable |
| ✓ Home Office | ✓ Alcantarillado |
| ✓ Logia | ✓ Luz eléctrica |
| ✓ Agua potable | ✓ Bodega |
| ✓ Alcantarillado | ✓ Home Office |
| ✓ Luz eléctrica | ✓ Logia |