



UF 14.220 / \$553.797.900

📍 Camino a Lonquén

🛏 4 dormitorios

🛏 1 dormitorios en suite

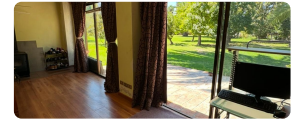
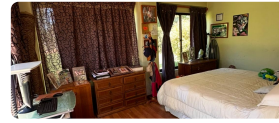
🚿 4 baños

🚗 4 estacionamientos

🏠 206 m² construidos

📏 5025 m² terreno

Forma del terreno: [Plano](#)



CAPTACHILE PROPIEDADES VENDE

CAMINO A LONQUEN / AV. CALERA DE TANGO

En venta linda parcela de agrado con casa en condominio cerrado, completamente plana en la comuna de Calera de Tango. Con acceso directo a Camino a Lonquén. Sector residencial. Si quieres vivir cerca de Santiago, pero con la tranquilidad única de vivir en zona rural, esta propiedad es para ti.

PRINCIPALES CARACTERISTICAS

Terreno plano de 5.025 mts², con césped muy bien mantenido y árboles frutales distribuidos por la parcela. La casa habitacional tiene una superficie de 206 mts² y cuenta con recepción final. En el acceso principal se encuentra el hall de entrada y un baño de visitas. Amplio living, comedor separado, Cocina amoblada y equipada con encimera a gas, campana, horno y comedor de diario. Logia. Sala de estar. La casa cuenta con 4 dormitorios: dormitorio principal muy espacioso, actualmente con dos camas matrimoniales, salamandra, amplios ventanales con salida al patio y dos walk in closet, 2 amplios dormitorios y un dormitorio de servicio. Cuenta con 4 baños: uno de visita en el hall, dos baños completos, uno de ellos cuenta con jacuzzi, y otro en la habitación de servicio. Bodega y sala de leña. Terraza techada y cerrada. Alcantarillado con fosas sépticas, agua con pozo comunitario y gas de granel con estanque. Derechos de agua incluidos.

Además, cuenta con una segunda casa sin terminar y sin recepción final. Gastos comunes

aproximadamente 200.000.-

CONDOMINIO

El condominio cuenta con 46 parcelas, conserjería 24/7 y acceso restringido.

SECTOR Y ACCESIBILIDAD

Barrio residencial, condominio con acceso directo a Camino a Lonquén y a 6 minutos en auto de Av. Calera de Tango. Rápida conexión con Av. Américo Vespucio aprox 17 minutos, ruta 78 a 13 minutos y Autopista central a 16 minutos. En el sector encontrarás supermercado Santa Isabel a 6 minutos, bencineras, negocios de barrio, restaurantes, centros médicos y dentales, farmacias, colegios, etc.

PRECIO BAJO VALOR DE TASACIÓN.

Honorarios corredora de propiedades 2% más IVA.

Agende su visita.

Gastos comunes aproximados: **\$200.000**

Más características

Orientación: **Norte**
Año construcción: **1996**

- ✓ Agua de pozo
- ✓ Alcantarillado

- ✓ Luz electrica