

UF 2.209,1 / \$86.000.000

📍 Av. Costanera Poniente 500., Lampa.

🚗 3 dormitorios

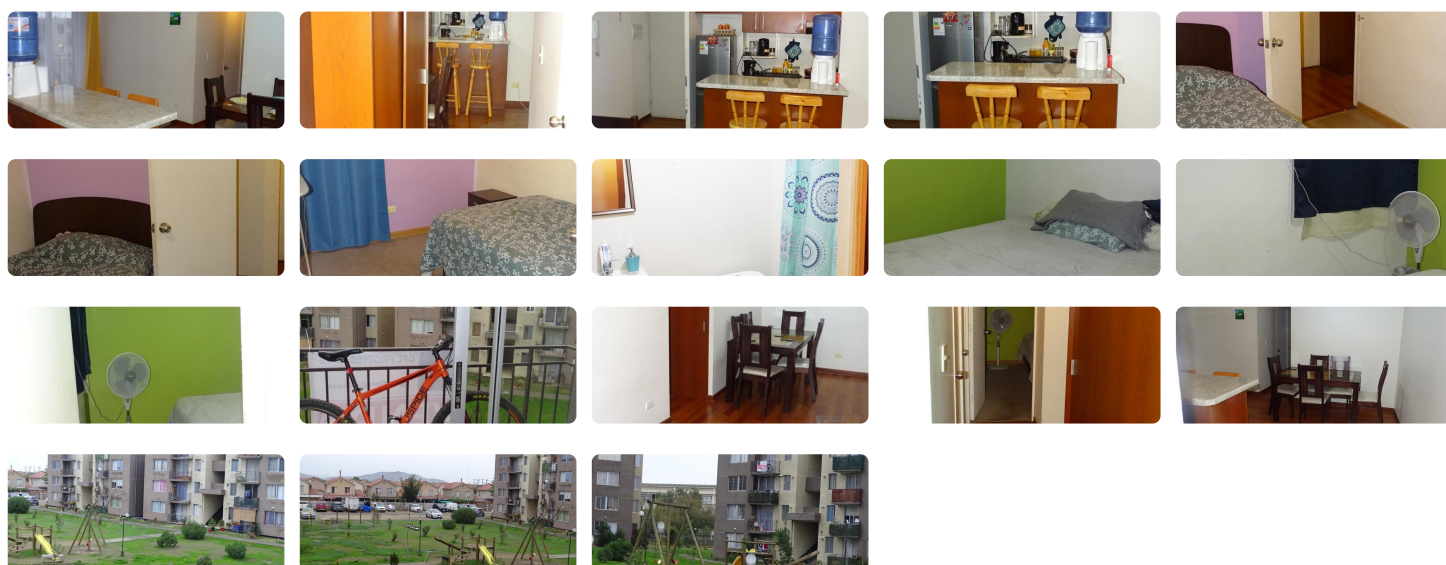
🛏️ 0 dormitorios en suite

🚿 1 baños

🚗 0 estacionamientos

🏠 56 m² construidos

🌿 3 m² terraza



La propiedad tiene 3 dormitorios y 1 baño, living comedor, cocina americana, logia y balcón, 6 años de antigüedad.

El condominio cuenta con áreas verdes, juegos infantiles, estacionamiento de visitas, acceso controlado y conserjería las 24/7.

Ubicado en un lugar céntrico, en sus alrededores, se encuentra una amplia variedad de comercios, Bencinera Petrobras, Gimnasios, Supermercados y Strip Center, además cuenta con distintos Centros Veterinarios, Centros Médicos y Afterschool.

Plusvalía en aumento por futura línea de Metro Tren Estación Valle Grande, del Tren Santiago - Batuco, este recorrido va atravesar 5 comunas entre Santiago y Batuco en un tiempo estimado de 23 minutos.

Gastos comunes aproximados: \$0

Contribuciones aproximadas: \$0

Más características

Barrio:
Metro (5 min)

✅ Agua potable

✅ Logia

Colegios (5 min)
Supermercado (5 min)
Clínicas (5 min)
Ciclovía (5 min)
Comercio (5 min)
Comisaría (5 min)
Estación de servicios (5 min)
Locomoción colectiva (5 min)
Parques (5 min)

- ✓ Alcantarillado
- ✓ Juegos Infantiles

- ✓ Luz electrica