



UF 9,8 / \$380.000

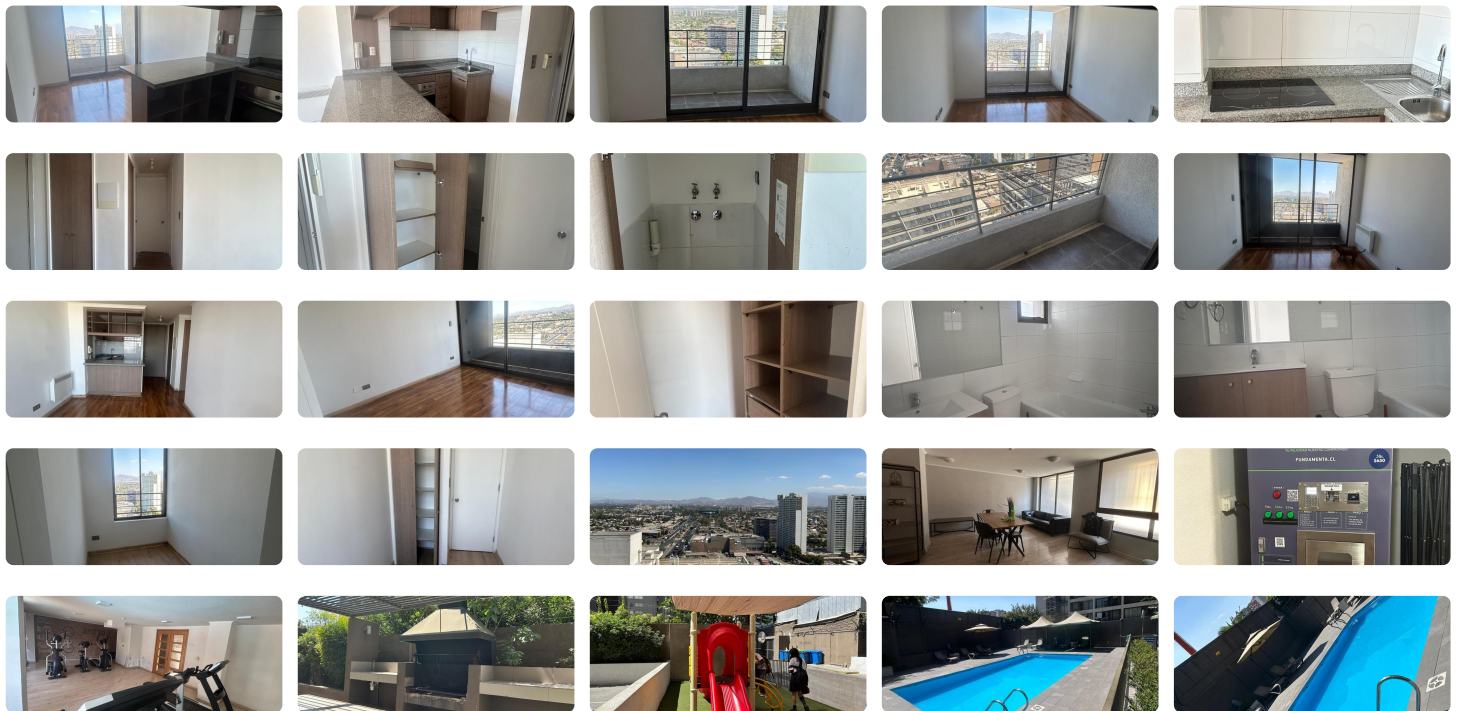
📍 RADAL CON ALAMEDA

🚗 2 dormitorios

🚿 2 baños

🚗 1 estacionamientos

🏠 60 m<sup>2</sup> construidos



Se arrienda depto de 2D2B ubicado en piso 27, con estacionamiento y bodega arriendo mensual \$380.000 mas gastos comunes aprox. de \$80.000, con cocina equipada con encimera vitrocerámica, campana y horno eléctrico, cubierta de granito, con piso de porcelanato/ cerámica en baño y cocina, ventanas monolíticas, piso vinílico en dormitorios, conexión a lavadora, alarma en el departamento.

El edificio cuenta con accesos controlados, ascensor, circuito cerrado de Tv, citófono, conserjería, gimnasio, piscina, quincho y sala de eventos, excelente ubicación, a tres minutos de Metro ecuador, supermercados, comercio, locomoción a la puerta etc.

Para arrendar necesitas acreditar 3 veces ingresos en relación al canon del arriendo (se puede complementar) y buen comportamiento comercial de las personas que acrediten.

“PAGAS LA GARANTIA HASTA EN 6 CUOTAS SIN INTERESES”

Contáctanos al +56928183815 en PasminoPropi con gusto atenderemos todas tus consultas, te esperamos!!

## Más características

Orientación: **Oriente**

**Barrio:**

- Metro (5 min)
- Colegios (10 min)
- Supermercado (10 min)
- Clínicas (10 min)
- Ciclovía (5 min)
- Comercio (10 min)
- Comisaría (10 min)
- Estación de servicios (5 min)
- Locomoción colectiva (5 min)
- Parques (15 min)