

VENTA DEPARTAMENTO 2 DORMITORIOS COSTA DE MONTEMAR



UF 5.300 / \$211.157.300

📍 Lilenes

🛏 2 dormitorios

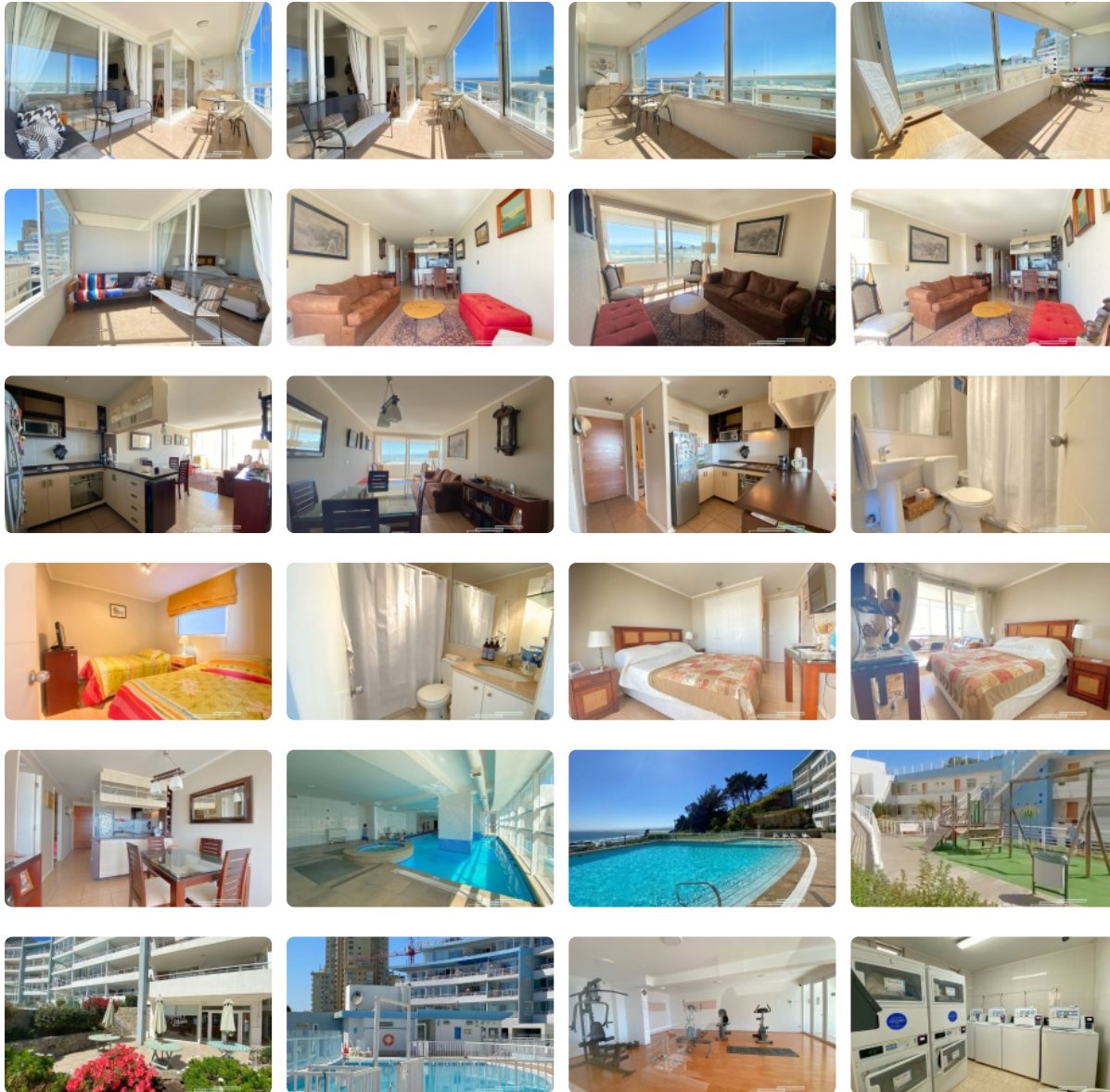
🛏 1 dormitorios en suite

🚿 2 baños

🚗 1 estacionamientos

🏠 64 m² construidos

🌿 10 m² terraza



GlobalBrokers

VENTA DEPARTAMENTO 2 DORMITORIOS COSTA DE MONTEMAR

DEPARTAMENTO EN VENTA AMOBLADO EN COSTA DE MONTEMAR

Condomino con acceso directo a avenida Borgoño justa a playa Los Lilenes, ciclovías, locomoción, restaurantes, etc. El acceso principal al departamento es por avenida las Pimpinelas . Emplazado en el sector más cotizado de la región de Valparaíso, por su seguridad, cercanía a playas cubiertas del viento, Santuario Dunar, Parque de Costa de Montemar, supermercados, cafeterías, y mucho más.

El conjunto cuenta con maravillosas vistas al mar en sus azoteas y piscinas, donde se realiza el esperado evento de año nuevo para disfrutar de los fuegos artificiales. Cuenta con tres piscinas, una de estas es piscina temperada con jacuzzi y sauna. Cafetería, zona de juegos infantiles, lavandería y gimnasio.

Living comedor

Cocina abierta full equipada

Terraza cerrada

Dormitorio principal en suite con su respectivo baño

Dormitorio secundario de buen tamaño

Segundo baño completo y con ventana

Superficie útil: 54 m² app

Superficie terrazas: 10 m² app

Orientación Norponiente

Estacionamiento techado y Bodega

Venta Amoblado idealmente

Calefacción por radiadores y Termopanel

GGCC: \$190.000.- Incluye agua fría y caliente

Contribuciones: \$180.000.-

¡No dudes en visitar! Excelente oportunidad de inversión

Gastos comunes aproximados: **\$190.000**

Contribuciones aproximadas: **\$180.000**

VENTA DEPARTAMENTO 2 DORMITORIOS COSTA DE MONTEMAR

Más características

Orientación: **Norponiente**

Año construcción: **2010**

Barrio:

Metro (25 min)

Colegios (5 min)

Supermercado (5 min)

Clínicas (7 min)

Ciclovía (1 min)

Comercio (1 min)

Comisaría (10 min)

Estación de servicios (5 min)

Locomoción colectiva (1 min)

Parques (3 min)

