



UF 24,9 / \$970.000

📍 Metro Chile España

🛏️ 3 dormitorios

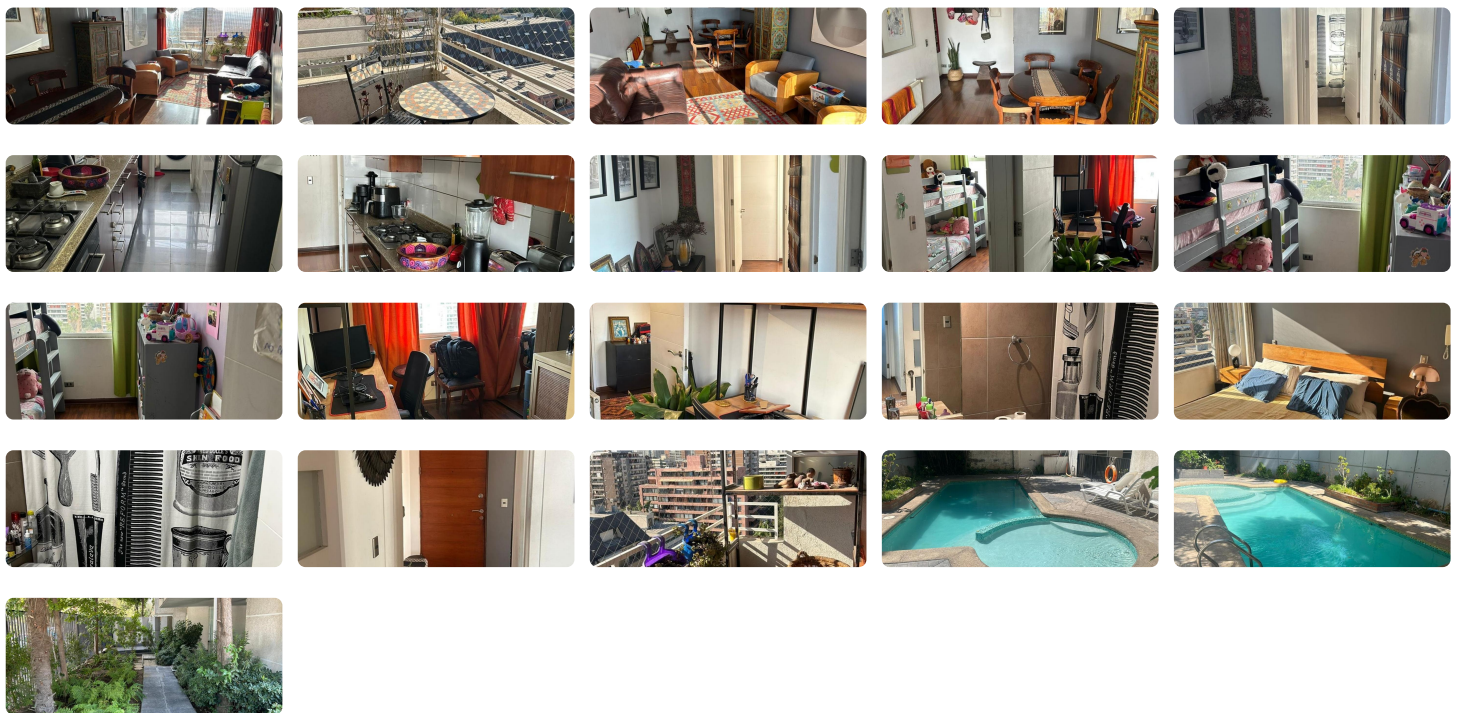
🛏️ 1 dormitorios en suite

🚿 2 baños

🚗 1 estacionamientos

🏠 82 m<sup>2</sup> construidos

🌿 3 m<sup>2</sup> terraza



Agradable departamento con entrada a living y comedor muy buen tamaño, con salida a terraza vista despejada vista oriente, a la cordillera.

Cocina tradicional, excelente espacio con muebles, buenos mesones de granito, doble lavaplatos, equipada con encimera, horno y campana, cuenta con logia aparte y lavadero, muy buena ventilación.

Tres dormitorios, el principal suite, cómodo con amplio closet, baño completo con ventilación natural, con tina y ducha y mueble en lavamanos.

Otros dos dormitorios de igual tamaño, con capacidad para cama de dos plazas, ambos con closet.

Segundo baño igualmente muy cómodo, con tina y ducha y mueble en lavamanos.

Pisos flotante y cerámica. Tiene estacionamiento y bodega en subterráneo. Gastos comunes \$215.000

Comunidad pequeña con un edificio de sólo doce pisos. Cuenta con conserjes y control de acceso las 24 horas, cámaras y citófonos.

Tiene estacionamiento de visitas, piscina, áreas verdes.

Sector residencial, tranquilo, seguro y muy bien conectado, calle conecta Simón Bolívar y Holanda. Cercanía a colegios, universidades, jardines, plazas como la Plaza Ñuñoa a pocas cuadras, Parque Botánico, supermercados, centros médicos, clínicas, restaurantes, delivery, gimnasios.

Cercanía a la estación de metro Chile España, línea 3 que conecta con toda la red. Por calle Profesor Rodolfo Lenz, vías de desplazamiento a todos los sectores.

+ 56 950983907

Disponible para entrega 10 a 15 de Mayo

Solicite información y coordine visita

Gastos comunes aproximados: **\$215.000**

## Más características

Orientación: **Oriente**  
Año construcción: **2008**

- ✓ Agua potable
- ✓ Alcantarillado
- ✓ Ascensor
- ✓ Bodega
- ✓ Logia

- ✓ Luz eléctrica
- ✓ Piscina
- ✓ Sala de estar
- ✓ Sala de reuniones
- ✓ Salón de eventos