



UF 16.900 / \$658.170.500

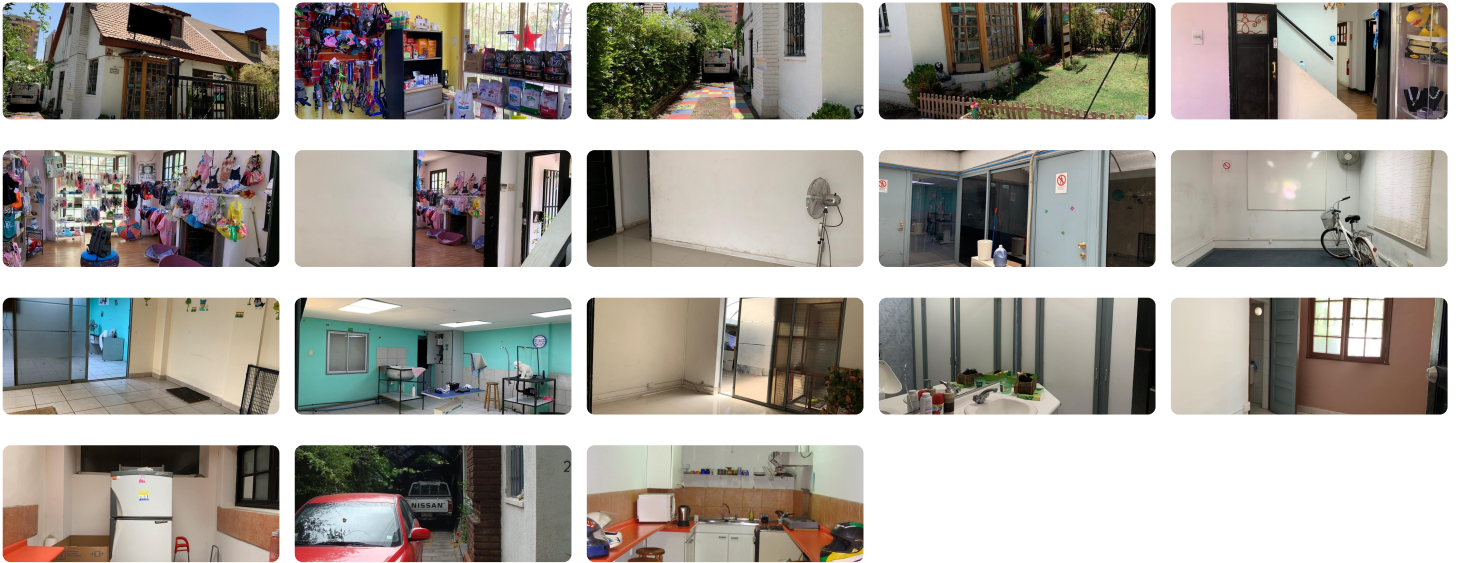
📍 Pedro de Valdivia

🚿 3 baños

🚗 4 estacionamientos

🏠 290 m<sup>2</sup> construidos

🌳 350 m<sup>2</sup> terreno



INVERSION. Excelente local-oficina funcionando como veterinaria, a metros de Pedro de valdivia y 2 cuadras de metro Irarrazabal.

2 pisos, estacionamiento 4 autos, con bodega.

9 privados amplia cocina, recepcion, 3 baños.

Amplios espacios, en 290 metros construidos (y regularizados) con 350 mts de terreno.

Excelente inversion.

## Más características

Orientación: **Suroriente**

Año construcción: **1960**

### Barrio:

Metro (5 min)

Colegios (4 min)

Supermercado (4 min)

Clínicas (4 min)

Ciclovía (2 min)

Comercio (2 min)

✔ Bodega

	Comisaría (5 min) Estación de servicios (4 min) Locomoción colectiva (1 min) Parques (1 min)		
--	---	--	--