



UF 8 / \$310.000

📍 Metro Agrícola

🚗 1 dormitorios

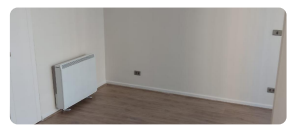
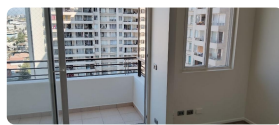
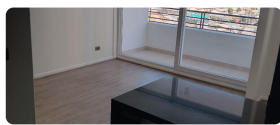
🛏️ 0 dormitorios en suite

🚿 1 baños

🚗 1 estacionamientos

🏠 31 m² construidos

🏠 2 m² terraza



Lindo departamento, acogedor en una excelente ubicación, tiene literalmente todo cerca, emplazado en un barrio universitario, a metros de Inacap, Universidad Técnica Santa María, Universidad Católica, Duoc, Instituto Santo Tomás, entre otros, rodeado además de una zona industrial en la que se encuentran varias empresas a solo minutos en automóvil. Además está cerca de Cesfam, clínicas, supermercados (Líder, Jumbo), Bancos y todo tipo de servicios en general. El departamento está en un edificio tranquilo y moderno, de acogedor ambiente. Cuenta con estacionamiento propio, lo que es un plus extra para el arrendatario.

El departamento:

Está en el piso 12

Orientación Sur.

Recién pintado.

31 metros cuadrados totales.

Máximo dos personas.

Cocina americana.

Baño completo.

Piso flotante en todo el departamento.

Cocina encimera eléctrica de 2 platos con horno eléctrico, campana.

Gastos comunes NO incluidos en valor del arriendo aproximadamente \$70.000. El consumo de agua caliente se incluye en los gastos comunes los cuales pueden variar según consumo.

El Edificio cuenta con:

15.000 metros cuadrados de áreas verdes.

Piscina.

Gimnasio.

Quincho.

cancha de baby football

Lavandería.

Salón de eventos.

Seguridad en accesos 24/7

Para mostrar el departamento primero se debe cumplir con los requisitos.

Requisitos para Arriendo:

- Sueldo liquido mensual superior a 1.100.000.- pesos
- Las ultimas 3 liquidaciones de sueldo.
- Certificado de ultimas 12 cotizaciones previsionales.
- Contrato de trabajo indefinido.
- Un año de antigüedad laboral.
- Certificado de antigüedad laboral.
- Sin Dicom.
- Informe de arriendo Dicom 360 Equifax y certificado de deuda de la CMF.
- Certificado de antecedentes.
- Si es extranjero Residencia minima de dos años.

Al momento de firmar el contrato se debe pagar:

- Mes de arriendo.
- Mes de garantía \$310.000
- Gastos notariales desde \$30.000
- 50% de comisión de corretaje.

Contactar vía telefónica o wasap a Isabel Robles

Gastos comunes aproximados: **\$70.000**

Más características

Orientación: **Sur**
Año construcción: **2022**

Barrio:
Metro (2 min)
Colegios (5 min)
Supermercado (5 min)
Clínicas (10 min)
Ciclovía (2 min)
Comercio (1 min)
Comisaría (10 min)
Estación de servicios (4 min)
Locomoción colectiva (2 min)
Parques (10 min)

- ✓ Agua potable
- ✓ Alcantarillado
- ✓ Ascensor
- ✓ Gimnasio
- ✓ Juegos Infantiles

- ✓ Lavandería
- ✓ Luz electrica
- ✓ Piscina
- ✓ Quincho
- ✓ Salón de eventos