



UF 51 / \$1.985.379

📍 Jardín del este

🛏️ 3 dormitorios

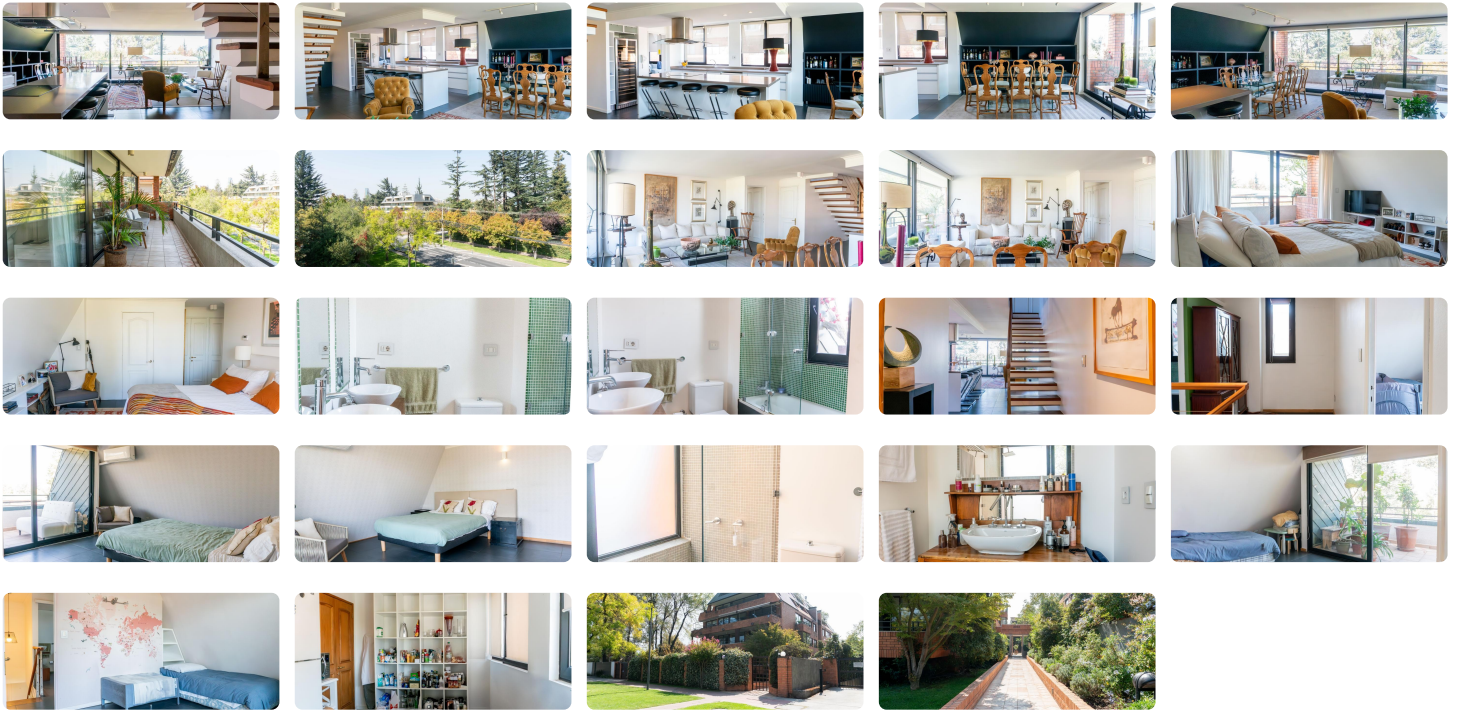
🛏️ 1 dormitorios en suite

🚿 3 baños

🚗 2 estacionamientos

🏠 126 m² construidos

🌿 34 m² terraza



Hermoso departamento de 160m², Penthouse Dúplex, en calle Luis Carrera con vista despejada.

Barrio residencial en Jardín del Este en una zona de gran demanda que destaca por su tranquilidad y áreas verdes. Edificio de pocos departamentos y gastos comunes bajos, conserje 24/7.

Incluye 2 estacionamientos y 1 bodega.

Primer nivel:

- Hall de entrada.
- Amplio living comedor con cocina abierta con gran meson en isla.
- Dormitorio en suite (baño) con grandes ventanales con salida a terraza principal.
- Salida a terraza a todo largo del primer nivel, incluyendo living comedor y dormitorio.
- Espaciosas Loggia, Despensa y Closet

Segundo Nivel:

- Hall de distribución iluminado naturalmente que permite distintos usos
- Dos grandes dormitorios con salida a terraza principal, comparten un baño con tina.

Con equipamiento de primer nivel: Termopaneles, calefacción por losa radiante, piso de porcelanato, cocina de alta calidad y excelentes terminaciones.

Gastos comunes: \$330.000 aprox.

Valor Arriendo: 51 UF

Gastos comunes aproximados: **\$330.000**

Más características

Orientación: **Oriente**
Año construcción: **1996**

- ✓ Admite mascotas
- ✓ Ascensor
- ✓ Bodega
- ✓ Calefacción Central

- ✓ Logia
- ✓ Loza Radiante
- ✓ Walk-in closet