



UF 5.590 / \$217.887.020

📍 José Manuel Infante, Santa Isabel / cercano a Barrio

Italia / Metro Monseñor Eysaguirre

🛏️ 2 dormitorios

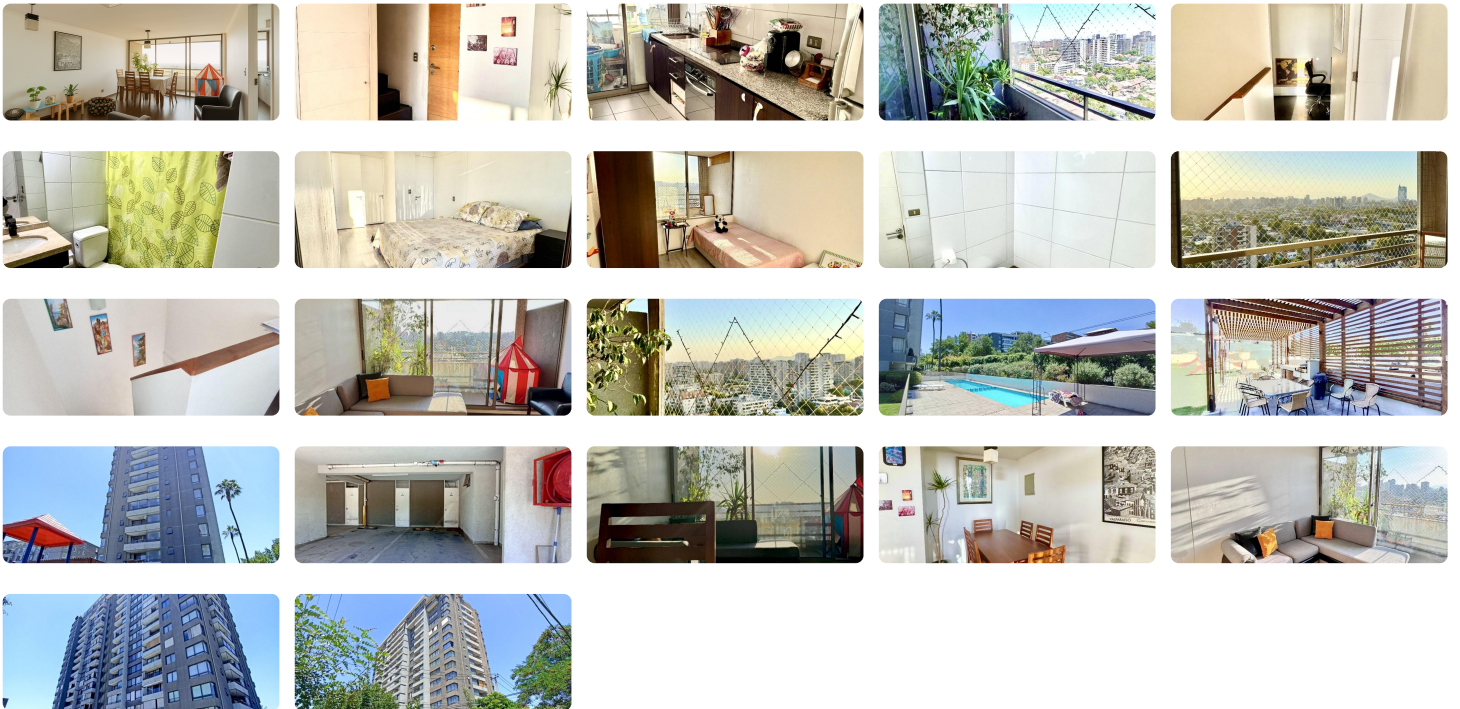
🛏️ 1 dormitorios en suite

🚿 2 baños

🚗 1 estacionamientos

🏠 67 m² construidos

🌿 15 m² terraza



¡Oportunidad única en el límite de Ñuñoa con Providencia! Este luminoso y cómodo departamento dúplex, ubicado en el piso 17, ofrece una vista despejada hacia el poniente y espacios pensados para disfrutar en familia.

Distribución interior:

▣ Primer piso:

- Cocina independiente
- Living / comedor con salida a amplia terraza
- Práctica bodega bajo la escalera

▣ Segundo piso:

- 2 habitaciones
- 2 baños
- Espacio ideal para escritorio o home office
- Segunda terraza que conecta con los dormitorios

Extras que suman valor:

- ▣ Estacionamiento y bodega
- ▣ Malla de seguridad en ambas terrazas
- ▣ Edificio con piscina, gimnasio, lavandería, quincho, sala de eventos, juegos infantiles y conserjería 24/7

Ubicado en un sector residencial tranquilo, con excelente conectividad y cercano a Barrio Italia, áreas verdes, comercio, colegios y servicios.

Cercano a Metro Monseñor Eysaguirre

▣ Año de construcción: 2011

¡Contáctanos y agenda tu visita! Vive tranquilo, cómodo y conectado.

Gastos comunes aproximados: **\$150.000**

Más características

Orientación: **Poniente**

Año construcción: **2011**

Barrio:

- Metro (8 min)
- Colegios (2 min)
- Supermercado (3 min)
- Clínicas (10 min)
- Ciclovía (2 min)
- Comercio (1 min)
- Comisaría (5 min)
- Estación de servicios (5 min)
- Locomoción colectiva (1 min)
- Parques (0 min)

- ✓ Admite mascotas
- ✓ Agua potable
- ✓ Alcantarillado
- ✓ Ascensor
- ✓ Bodega
- ✓ Gimnasio
- ✓ Home Office
- ✓ Juegos Infantiles

- ✓ Lavandería
- ✓ Logia
- ✓ Luz electrica
- ✓ Piscina
- ✓ Quincho
- ✓ Sala de reuniones
- ✓ Salón de eventos
- ✓ Walk-in closet