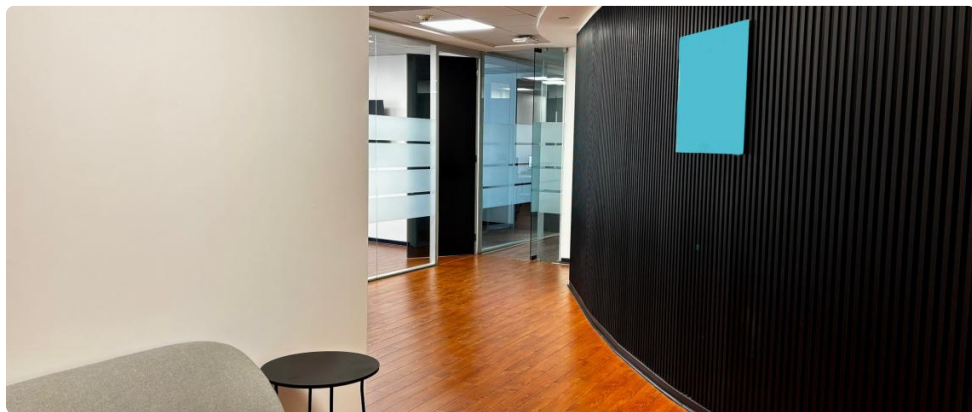


□ Amplia oficina en Arriendo – 5 privados – Estaciones de trabajo con inmejorable ubicación en Las Condes



UF 100 / \$3.975.700

📍 Parque araucano / Nueva Las Condes

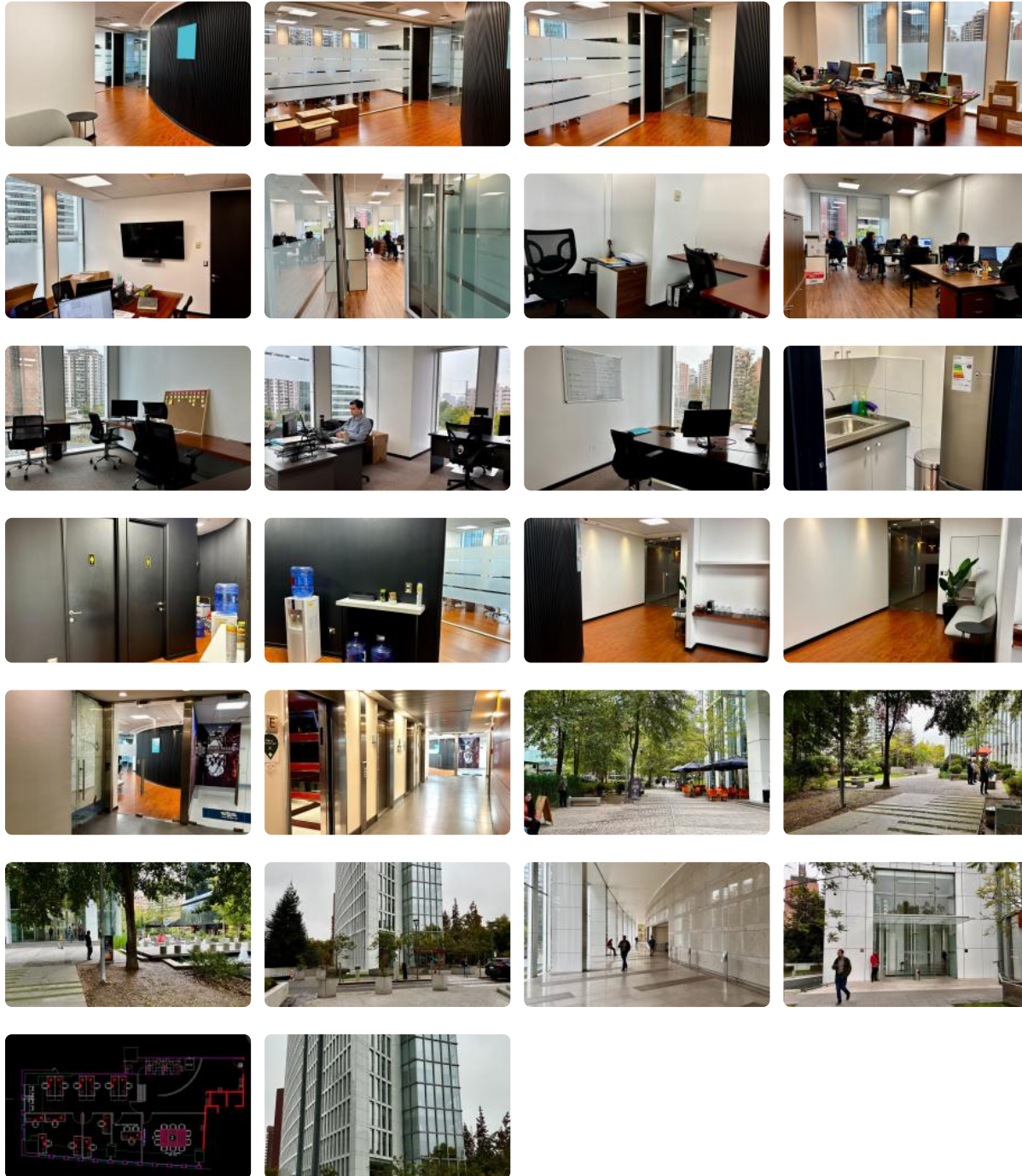
🚻 2 baños

🚗 4 estacionamientos

🏠 155 m² construidos

🏠 155 m² terreno

□ Amplia oficina en Arriendo – 5 privados – Estaciones de trabajo con inmejorable ubicación en Las Condes



Amplia oficina en Arriendo – 5 privados – Estaciones de trabajo con inmejorable ubicación en Las Condes

Elegante oficina recién remodelada, luminosa y funcional, ideal para empresas que buscan una ubicación estratégica y espacios eficientes.

Cuenta con:

- Hall de acceso ideal para secretaría o sala de espera
- 2 privados
- 3 oficinas
- Sala de reuniones
- Estación de trabajo para 7 personas
- Kitchenette y estación de café ☕
- Baño hombres y mujeres
- Piso flotante nuevo
- Espacio para bodega interior
- Incluye mobiliario

Incluye:

- 4 estacionamientos subterráneos 🅐
- 1 bodega subterránea de 4m²
- Acceso a parking pagado en el mismo edificio

Ventajas Competitivas:

- Excelente conectividad y transporte 🅐
- Sector de alta demanda empresarial
- Gran exposición y entorno corporativo

🅐 **Ubicación privilegiada frente a Parque Araucano**, a pasos del Metro Manquehue y futura Línea 7. Rodeada de oficinas, restaurantes, comercios y servicios.

🅐 ¡Perfecta para instalar tu empresa en el corazón de Las Condes!

Gastos comunes aproximados: **\$650.000**

Más características

Amplia oficina en Arriendo – 5 privados – Estaciones de trabajo con inmejorable ubicación en Las Condes

<p>Orientación: Surponiente</p> <p>Año construcción: 2007</p>	<p>Barrio:</p> <p>Metro (4 min)</p> <p>Colegios (2 min)</p> <p>Supermercado (3 min)</p> <p>Clínicas (3 min)</p> <p>Ciclovia (1 min)</p> <p>Comercio (1 min)</p> <p>Comisaría (9 min)</p> <p>Estación de servicios (1 min)</p> <p>Locomoción colectiva (1 min)</p> <p>Parques (1 min)</p>	<p>✓ Agua potable</p> <p>✓ Alcantarillado</p> <p>✓ Bodega</p>	<p>✓ Calefacción Central</p> <p>✓ Luz eléctrica</p>
---	---	---	---