

# ATENCIÓN INMOBILIARIAS, INVERSIONISTAS, CONSTRUCTORAS EN VENTA PROPIEDAD INDUSTRIAL EN PLENA ESQUINA DE CALLES CATAMARCA CON HOVEL - QUINTA NORMAL



UF 13.804,9 / \$550.000.000

📍 CATAMARCA

🏠 3 estacionamientos

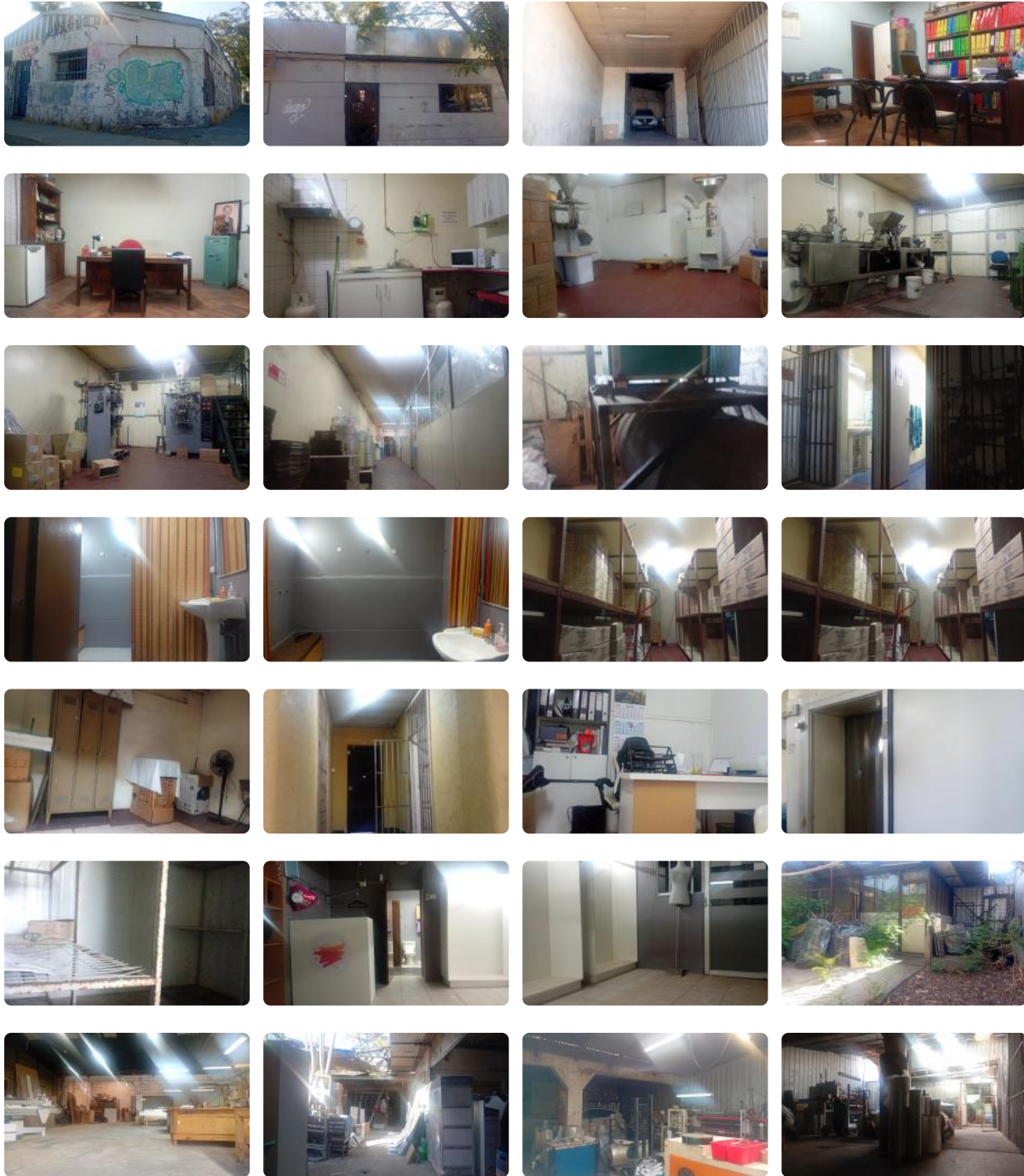
🏠 798 m<sup>2</sup> construidos

🏠 1200 m<sup>2</sup> terreno



GlobalBrokers

# ATENCIÓN INMOBILIARIAS, INVERSIONISTAS, CONSTRUCTORAS EN VENTA PROPIEDAD INDUSTRIAL EN PLENA ESQUINA DE CALLES CATAMARCA CON HOEVEL - QUINTA NORMAL



# ATENCIÓN INMOBILIARIAS, INVERSIONISTAS, CONSTRUCTORAS EN VENTA PROPIEDAD INDUSTRIAL EN PLENA ESQUINA DE CALLES CATAMARCA CON HOEVEL - QUINTA NORMAL

NUEVO PRECIO \$550.000.000.- HAZNOS TU OFERTA

GRAN OPORTUNIDAD PARA INMOBILIARIAS, CONSTRUCTORAS, INVERSIONISTAS.

EN VENTA PROPIEDAD INDUSTRIAL, UBICADA EN PLENA ESQUINA DE CALLES CATAMARCA CON HOEVEL.

CUENTA CON:

DISTINTOS AMBIENTES OFICINAS - BODEGAS - PATIO - ZONA PARA MAQUINAS INDUSTRIALES (PRODUCCIÓN) - CAMARA DE FRÍO

LUZ TRIFÁSICA

3 CONSTRUCCIONES SEPARADAS INTERNAMENTE (FACILMENTE DE ARRENDAR)

5 BAÑOS

3 COCINAS

4 OFICINAS

BODEGAS

PATIO INTERNO

AMPLIO ESTACIONAMIENTO

REGULARIZADO EN MUNICIPALIDAD.

CONSTA DE 798.37 M2 CONSTRUIDOS & 1.200 M2 TOTALES

SE RECIBEN OFERTAS.

Gastos comunes aproximados: \$0

Contribuciones aproximadas: \$0

## Más características

Orientación: **Norponiente**

### Barrio:

Metro (4 min)  
Colegios (5 min)  
Supermercado (4 min)  
Clínicas (4 min)  
Ciclovía (1 min)  
Comercio (4 min)  
Comisaría (2 min)  
Estación de servicios (4 min)  
Locomoción colectiva (5 min)  
Parques (0 min)

✓ Bodega

✓ Agua potable

✓ Luz eléctrica

✓ Luz eléctrica

✓ Bodega

✓ Agua potable

