

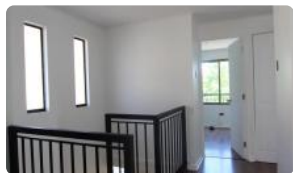
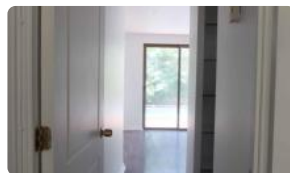
# Muy buen estado Casa 5d 3b 2e Ciudad Satélite Patagonia I Maipú



UF 6.800 / \$272.816.000

📍 Ciudad Satélite - Conjunto habitación Patagonia I

- 🛏 5 dormitorios
- 🛏 1 dormitorios en suite
- 🚿 3 baños
- 🚗 2 estacionamientos
- 🏠 154 m<sup>2</sup> construidos
- 🌳 252 m<sup>2</sup> terreno



# Muy buen estado Casa 5d 3b 2e Ciudad Satélite Patagonia I Maipú

**De la propiedad:** Armoniosa vivienda de 2 pisos, situada en calle Canal Puyuhuapi Poniente, en conjunto habitacional "Patagonia I" al interior de la Ciudad Satélite. El primer piso contempla estar, comedor, cocina con comedor de diario, dormitorio en suite y dormitorio con baño de servicio más lavadero cerrado. El segundo piso incluye estar familiar, 4 dormitorios y 1 baño. Construida en albañilería de ladrillo y tabiquería en interior con terminaciones finas.

**Como obras complementarias:** Incluye cierres medianeros de placas de hormigón prefabricado, pavimentos exteriores, piscina y terraza cubierta. La vivienda mantiene un adecuado estado respecto a su data.

**Del Sector:** Ofrece servicios de comercios como supermercados, farmacias, cafés, tiendas y almacenes. En educación también la oferta es diversa, especialmente en enseñanza preescolar, básica y media. Locomoción pública, la hay formato colectivos y diferentes buses de recorrido Transantiago e intercomunal.

Gastos comunes aproximados: **\$71.000**

Contribuciones aproximadas: **\$193.500**

## Más características



# Muy buen estado Casa 5d 3b 2e Ciudad Satélite Patagonia I Maipú

Orientación:

**Nororiente**

Pisos: 2

Año construcción:

**2005**

**Barrio:**

Metro (15 min)

Colegios (10 min)

Supermercado (10 min)

Clínicas (40 min)

Ciclovía (10 min)

Comercio (10 min)

Comisaría (10 min)

Estación de servicios (10 min)

Locomoción colectiva (10 min)

Parques (5 min)

- ✓ Closets
- ✓ Cocina
- ✓ Comedor
- ✓ Comedor de diario
- ✓ Dormitorio en suite
- ✓ Dormitorio y Baño de servicio
- ✓ Jardín
- ✓ Logia
- ✓ Piscina
- ✓ Walk-in closet
- ✓ Juegos Infantiles
- ✓ Áreas verdes
- ✓ Acceso controlado
- ✓ Condominio cerrado
- ✓ Conserjería
- ✓ Agua potable
- ✓ Alcantarillado
- ✓ Calefacción Central
- ✓ Luz eléctrica

- ✓ Juegos Infantiles
- ✓ Áreas verdes
- ✓ Acceso controlado
- ✓ Condominio cerrado
- ✓ Conserjería
- ✓ Agua potable
- ✓ Alcantarillado
- ✓ Calefacción Central
- ✓ Luz eléctrica
- ✓ Closets
- ✓ Cocina
- ✓ Comedor
- ✓ Comedor de diario
- ✓ Dormitorio en suite
- ✓ Dormitorio y Baño de servicio
- ✓ Jardín
- ✓ Logia
- ✓ Piscina
- ✓ Walk-in closet

