

HERMOSOS DEPTOS EN CONDOMINIO EN SAN PEDRO DE LA PAZ. EXCLUSIVO SUBSIDIO DS52.



UF 9,4 / \$380.000

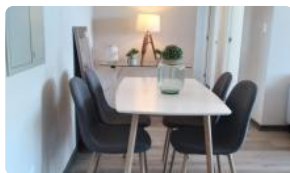
📍 Estación de Biotrén El Parque

🛏 2 dormitorios

🚿 1 baños

🚗 1 estacionamientos

🏠 50 m² construidos



HERMOSOS DEPTOS EN CONDOMINIO EN SAN PEDRO DE LA PAZ. EXCLUSIVO SUBSIDIO DS52.

EXCLUSIVO PARA BENEFICIARIOS SUBSIDIO DS52 DE ARRIENDO.

¡Arrienda tu nuevo departamento en Condominio Costa San Francisco!

Te invitamos a conocer estos **modernos departamentos** en **San Pedro de la Paz**, ubicados en un barrio consolidado con **excelente locomoción** y a pasos de la estación **Biotrén El Parque**, con rápida conexión a Concepción. POCAS UNIDADES DISPONIBLES.

- Cocina americana y cómoda loggia.
- Piso flotante de PVC, moderno y fácil de mantener.
- Incluye estacionamiento.
- Conserjería 24/7 para tu seguridad.
- Juegos infantiles y áreas verdes para disfrutar en familia.
- Sala multiuso para tus eventos.

Arriendo exclusivo para beneficiarios del subsidio DS52.

Valor mensual: \$380.000 (Incluye estacionamiento. No incluye gastos comunes: El valor indicado de \$50.000 es aproximado y puede variar).

¡Agenda tu visita y conoce personalmente tu próximo hogar!

Contáctanos hoy mismo para más información y coordinación de visitas al +56993444093.

Si se le ha otorgado el subsidio DS52 regular, puede cubrir hasta UF 4,2 mensuales del valor de arrendamiento.. Por otro lado, si usted es beneficiario/a del subsidio DS52 para adulto mayor o para personas con discapacidad, puede cubrir hasta el 95% del valor mensual de la renta de arrendamiento.

Realizamos todos los trámites necesarios en SERVIU para la activación de su Subsidio DS52.

+56993444093

ARRIENDA: FUNDACIÓN INVICA

Gastos comunes aproximados: **\$50.000**

Más características

Barrio:

Metro (5 min)
Colegios (10 min)
Supermercado (5 min)
Ciclovía (1 min)
Comercio (5 min)
Locomoción colectiva (5 min)
Parques (5 min)

- ✓ Agua potable
- ✓ Alcantarillado
- ✓ Juegos Infantiles

- ✓ Logia
- ✓ Luz eléctrica

