

Bello departamento 3d 2b 1e Muy buen estado de Conservación

Bodega



UF 5.900 / \$233.893.700

📍 Manuel Montt esquina Valenzuela Castillo

🚗 3 dormitorios

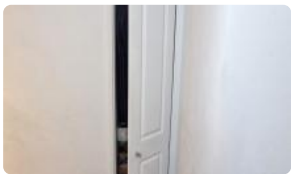
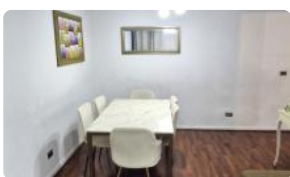
🚗 1 dormitorios en suite

🚗 2 baños

🚗 1 estacionamientos

🚗 80 m² construidos

🚗 80 m² terreno



GlobalBrokers

Bello departamento 3d 2b 1e Muy buen estado de Conservación

Bodega

De la propiedad:

Valenzuela Castillo esquina Manuel Montt, piso 5 es una ubicación estratégica, a pesar de tener una muy buena conectividad la propiedad se percibe segura y protegida donde se puede disfrutar de reponedoras horas de sueño cada día y tranquilos fines de semana. Control de acceso 24 7. Control remoto para ingreso en automóvil.

Del sector:

Cercano a Universidades, Establecimientos de Educación Básica y Media, I. Municipalidad de Providencia, variada oferta de Restaurantes, Supermercados, Centros de Salud. Metro Estación Manuel Montt a pocos minutos. Cruzando la calle Manuel Montt se encuentra la Iglesia Católica Jesús Nazareno. Parque Inés de Suárez solo a 7 minutos.

Gastos comunes aproximados: **\$170.000**

Contribuciones aproximadas: **\$180.000**

Más características

<p>Orientación: Norte</p> <p>Pisos: 5</p> <p>Año construcción: 2013</p>	<p>Barrio:</p> <p>Metro (7 min)</p> <p>Colegios (10 min)</p> <p>Supermercado (5 min)</p> <p>Clínicas (25 min)</p> <p>Ciclovía (2 min)</p> <p>Comercio (7 min)</p> <p>Comisaría (10 min)</p> <p>Estación de servicios (7 min)</p> <p>Locomoción colectiva (7 min)</p> <p>Parques (7 min)</p>	<p>✓ Agua potable</p> <p>✓ Alcantarillado</p> <p>✓ Bodega</p> <p>✓ Logia</p>	<p>✓ Luz eléctrica</p> <p>✓ Piscina</p> <p>✓ Walk-in closet</p>
--	--	--	---