

# DEPARTAMENTO A 1 CUADRA DE ESTACIÓN CUMMING Y SANTA ANA.



UF 2.437,8 / \$98.000.000

📍 Barrio Brasil

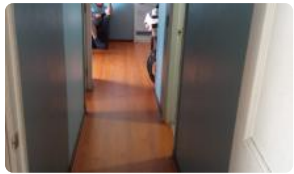
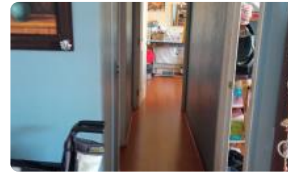
🛏 2 dormitorios

🛏 1 dormitorios en suite

🚿 2 baños

🚗 1 estacionamientos

🏠 50 m<sup>2</sup> construidos



# DEPARTAMENTO A 1 CUADRA DE ESTACIÓN CUMMING Y SANTA ANA.

PROPIEDADES.OCARANZA VENDE DEPARTAMENTO EN CALLE CATEDRAL, A 1 CUADRA DE ESTACION CUMMING Y SANTA ANA, COMUNA DE SANTIAGO

Departamento en 7° piso .

2 habitaciones, principal con baño en suite y walking closet

2 baños.

Cocina independiente, amoblada

Living-comedor.

Estacionamiento

Condominio cerrado

Conserjería 24/7

sala multiuso.

Ubicado en calle Catedral a una cuadra de estación metro Cumming y Santa Ana, locomoción colectiva a la puerta.

Cercano a supermercados, locales comerciales, colegios, universidades, bombas de combustibles y Centro de Santiago

PRECIO DE VENTA \$98.000.000 + 2% HONORARIOS POR CORRETAJE

Gastos comunes aproximados: **\$100.000**

Contribuciones aproximadas: **\$66.000**

## Más características

✓ Ascensor

✓ Admite mascotas

✓ Admite mascotas

✓ Ascensor

