

2d 1b 3e Casa Esquina Gran Terreno Ampliación Acceso Calle Reja



UF 2.741,8 / \$110.000.000

📍 VILLA CERVANTES

🛏️ 2 dormitorios

🛏️ 0 dormitorios en suite

🚿 1 baños

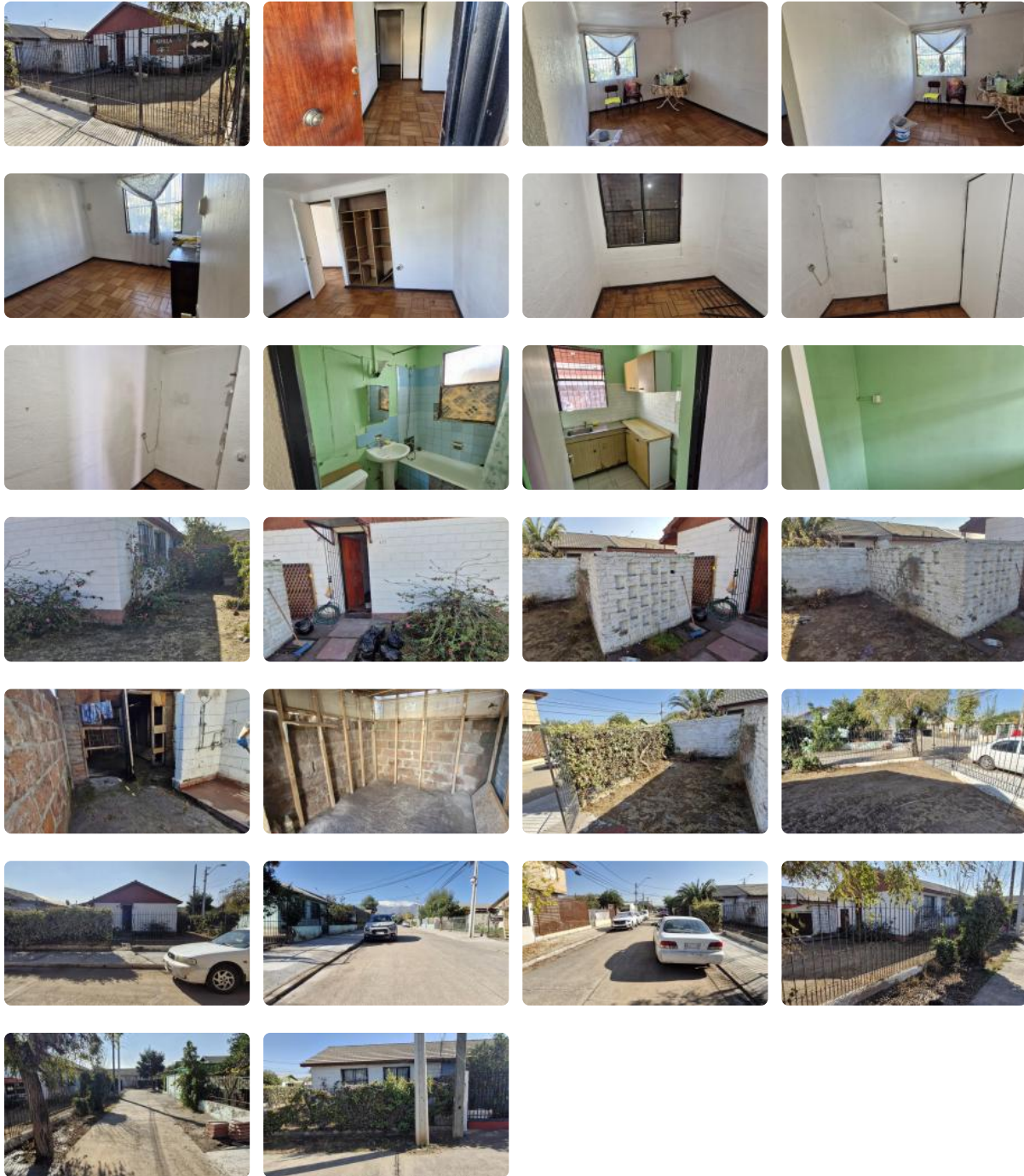
🚗 3 estacionamientos

🏠 48 m² construidos

📏 171 m² terreno



2d 1b 3e Casa Esquina Gran Terreno Ampliación Acceso Calle Reja



2d 1b 3e Casa Esquina Gran Terreno Ampliación Acceso Calle Reja

¡Oportunidad única en San Joaquín! Se vende casa esquina ubicada en Castilla, en el tranquilo sector de Villa Cervantes. Esta propiedad usada ofrece un excelente potencial para ampliar y personalizar a tu gusto. Con 48 m² construidos en un generoso terreno de 171 m², construida en 1994, esta casa cuenta con living comedor piso de parquet, cocina, 2 dormitorios piso de parquet, 1 baño y capacidad para estacionar hasta 3 vehículos. Su acceso directo desde la calle con reja proporciona seguridad y comodidad. Destaca por su gran terreno, ideal para proyectos de ampliación, construcción de jardines o espacios de recreación. El valor de esta propiedad es de \$126.000.000 (CLP), sin gastos comunes ni contribuciones. No pierdas la oportunidad de adquirir esta casa con excelente ubicación y gran potencial en San Joaquín. ¡Contáctanos hoy para agendar una visita!

Gastos comunes aproximados: \$0

Contribuciones aproximadas: \$0

Más características

Orientación: **Sur**

Pisos: **1**

Año construcción: **1994**

Barrio:

Metro (6 min)

Colegios (3 min)

Supermercado (2 min)

Clínicas (9 min)

Ciclovía (1 min)

Comercio (2 min)

Comisaría (5 min)

Estación de servicios (4 min)

Locomoción colectiva (1 min)

Parques (8 min)

✓ Jardín

✓ Agua potable

✓ Alcantarillado

✓ Luz eléctrica

✓ Alcantarillado

✓ Luz eléctrica

✓ Jardín

✓ Agua potable

