

Departamento en Condominio Alto del Cruces



UF 21,2 / \$850.000

📍 TOROBAYO

🛏 2 dormitorios

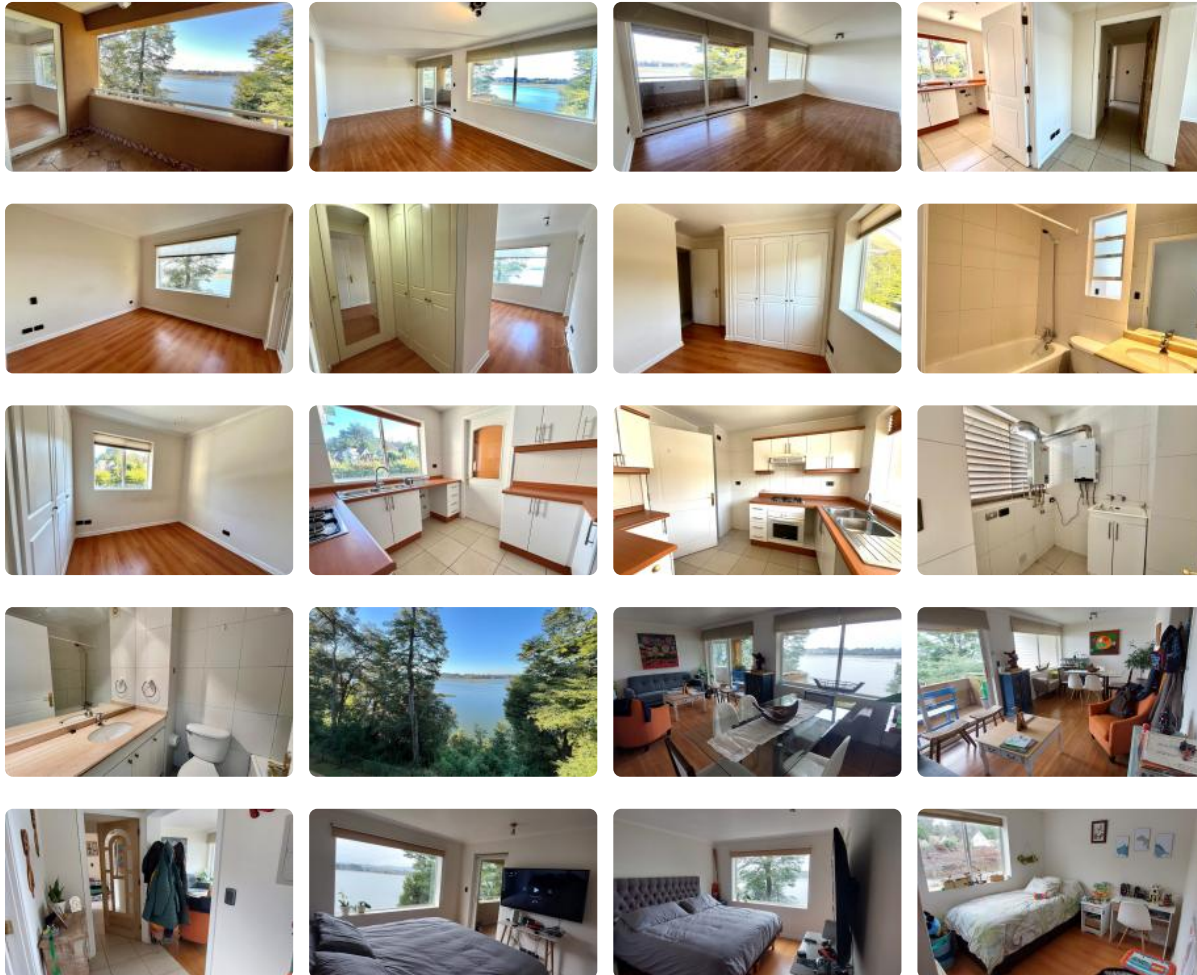
🛏 1 dormitorios en suite

🚿 2 baños

🚗 1 estacionamientos

🏠 79 m² construidos

🏠 6 m² terraza



Departamento en Condominio Alto del Cruces

Departamento en Condominio Alto del Cruces

Este encantador departamento en arriendo ofrece una excelente oportunidad para vivir en un tranquilo sector de Valdivia.

Este cómodo departamento ubicado en un cuarto piso, cuenta hall de entrada, luminoso living comedor con linda vista al Río Cruces y acceso a terraza que ofrece un espacio agradable para disfrutar del aire libre con una inigualable vista. Cocina cerrada y espaciosa con acceso a logia. Dos dormitorios, ideal para familias pequeñas o personas que buscan espacio adicional para oficina o hobbies. El dormitorio principal cuenta con baño en suite y walking clóset. La propiedad incluye un estacionamiento y una bodega. Calefacción por losa radiante. El Condominio cuenta con áreas verdes, club house a orillas del río y marina.

DISPONIBLE desde Junio 2026

Valor de Arriendo: \$850.000.-

Gastos Comunes aproximados: \$135.000.-

Requisitos: Acreditar Renta de 3 veces el valor de arriendo. Dicom sin morosidad.

Gastos: Mes de arriendo adelantado. Mes de Garantía. Comisión Corretaje (50% del valor de arriendo)

Gastos comunes aproximados: **\$135.000**

Más características

Departamento en Condominio Alto del Cruces

Orientación: **Nororiente**

Barrio:

Colegios (10 min)
Supermercado (10 min)
Clínicas (15 min)
Ciclovía (10 min)
Comercio (3 min)
Comisaría (5 min)
Estación de servicios (5 min)
Locomoción colectiva (10 min)
Parques (3 min)

- ✓ Balcón
- ✓ Bodega
- ✓ Closets
- ✓ Cocina
- ✓ Comedor
- ✓ Dormitorio en suite
- ✓ Jardín
- ✓ Living
- ✓ Logia
- ✓ Walk-in closet
- ✓ Cancha polideportiva
- ✓ Juegos Infantiles
- ✓ Salón de eventos
- ✓ Áreas verdes
- ✓ Conserjería
- ✓ Agua potable
- ✓ Alcantarillado
- ✓ Calefacción Central
- ✓ Luz eléctrica
- ✓ Cancha polideportiva
- ✓ Juegos Infantiles
- ✓ Salón de eventos
- ✓ Áreas verdes
- ✓ Conserjería
- ✓ Agua potable
- ✓ Alcantarillado
- ✓ Calefacción Central
- ✓ Luz eléctrica
- ✓ Balcón
- ✓ Bodega
- ✓ Closets
- ✓ Cocina
- ✓ Comedor
- ✓ Dormitorio en suite
- ✓ Jardín
- ✓ Living
- ✓ Logia
- ✓ Walk-in closet

