

# PRECIO CONVERSABLE! METRO ECUADOR DEPARTAMENTO 2 DORMITORIOS, 2 BAÑOS, BODEGA Y ESTACIONAMIENTO



UF 2.220,8 / \$90.000.000

📍 Metro Ecuador

🛏️ 2 dormitorios

🛏️ 1 dormitorios en suite

🚿 2 baños

🚗 1 estacionamientos

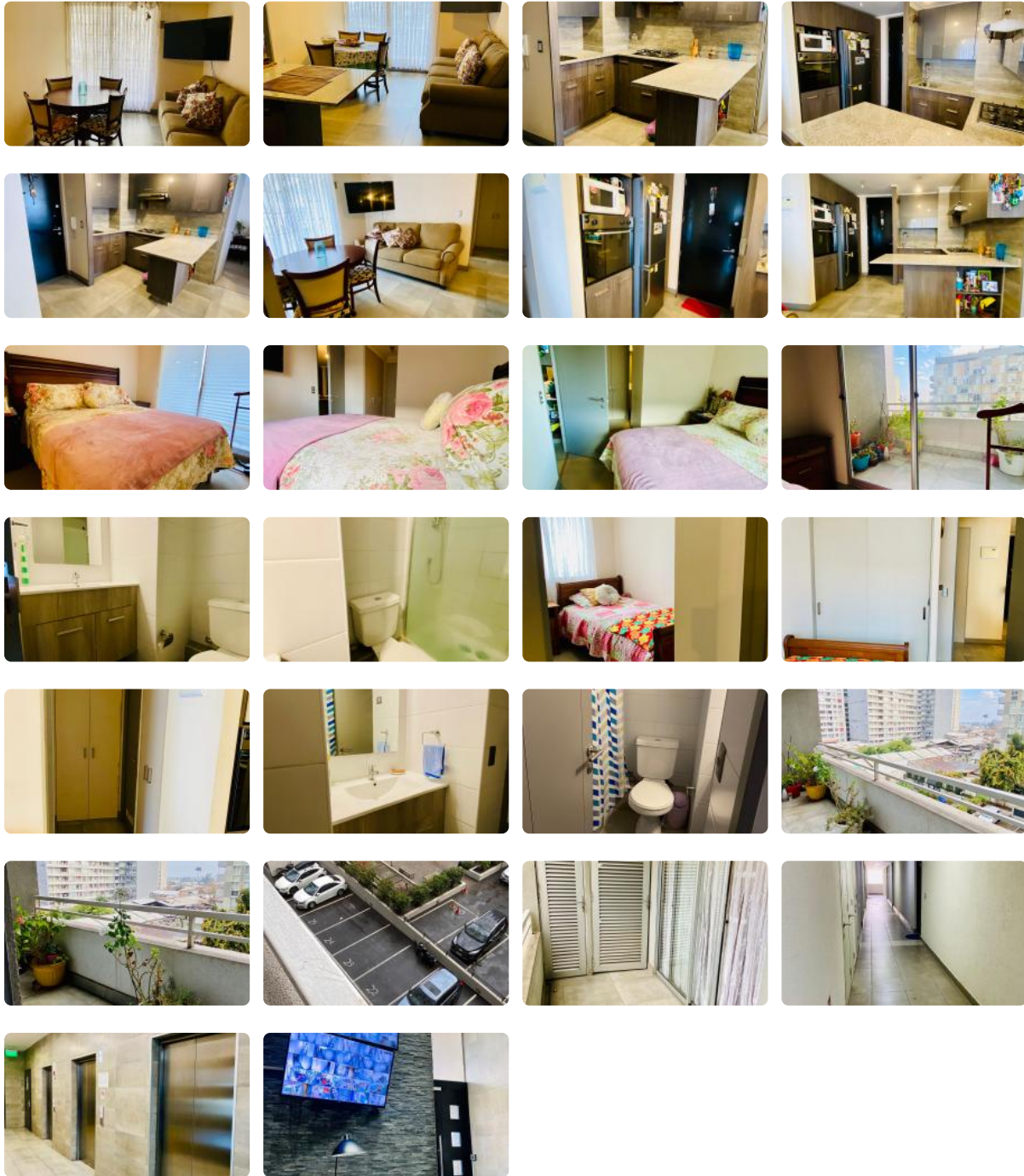
🏠 59 m<sup>2</sup> construidos

🌿 8 m<sup>2</sup> terraza



GlobalBrokers

# PRECIO CONVERSABLE! METRO ECUADOR DEPARTAMENTO 2 DORMITORIOS, 2 BAÑOS, BODEGA Y ESTACIONAMIENTO



# PRECIO CONVERSABLE! METRO ECUADOR DEPARTAMENTO 2 DORMITORIOS, 2 BAÑOS, BODEGA Y ESTACIONAMIENTO

A pasos del Metro Ecuador!

Descubre este increíble departamento con excelente conectividad, ideal para quienes buscan comodidad y cercanía a todo. A un precio inigualable, este es el momento de invertir en tu futuro.

Este impecable departamento usado, construido en 2017, ofrece 59 m<sup>2</sup> de superficie total, distribuidos inteligentemente para maximizar el espacio y la luz natural. Cuenta con 2 dormitorios, incluyendo un dormitorio en suite, perfecto para tu privacidad y confort. Además, dispone de 2 baños completos, bodega y un estacionamiento exclusivo.

Disfruta de un balcón de 8 m<sup>2</sup> con vistas despejadas. El edificio ofrece comodidades como seguridad 24 horas y acceso controlado.

Ubicado estratégicamente en Estación Central, a pasos del Metro Ecuador, este departamento te brinda acceso inmediato a una amplia gama de servicios y comodidades. Encontrarás supermercados, colegios, centros de salud y una variada oferta comercial a tu alcance. La excelente conectividad te permitirá desplazarte fácilmente a cualquier punto de la ciudad.

¡No pierdas esta oportunidad única! Contáctanos hoy mismo para agendar una visita y descubrir todo lo que este departamento tiene para ofrecerte. ¡Este es el hogar que estabas buscando!

VENDE DFL PROPIEDADES.

+569 9223 4988

Gastos comunes aproximados: **\$70.000**

Contribuciones aproximadas: **\$0**

## Más características

# PRECIO CONVERSABLE! METRO ECUADOR DEPARTAMENTO 2 DORMITORIOS, 2 BAÑOS, BODEGA Y ESTACIONAMIENTO

Orientación:

**Surponiente**

Pisos: **0**

Año construcción: **2017**

**Barrio:**

Metro (5 min)

Colegios (5 min)

Supermercado (4 min)

Clínicas (10 min)

Ciclovía (2 min)

Comercio (5 min)

Comisaría (5 min)

Estación de servicios (3 min)

Locomoción colectiva (1 min)

Parques (10 min)

- ✓ Bodega
- ✓ Logia
- ✓ Sala de estar
- ✓ Walk-in closet
- ✓ Ascensor
- ✓ Acceso controlado
- ✓ Conserjería
- ✓ Agua potable
- ✓ Alcantarillado
- ✓ Admite mascotas
- ✓ Lavandería
- ✓ Recepción
- ✓ Salón de usos múltiples

- ✓ Agua potable
- ✓ Alcantarillado
- ✓ Admite mascotas
- ✓ Lavandería
- ✓ Recepción
- ✓ Salón de usos múltiples
- ✓ Bodega
- ✓ Logia
- ✓ Sala de estar
- ✓ Walk-in closet
- ✓ Ascensor
- ✓ Acceso controlado
- ✓ Conserjería

