

Amplio y acogedor departamento 3 dormitorios en venta Lo Barnechea



UF 7.700 / \$306.128.900

📍 Plaza San Enrique/ Pastor Fernández

🛏 3 dormitorios

🛏 1 dormitorios en suite

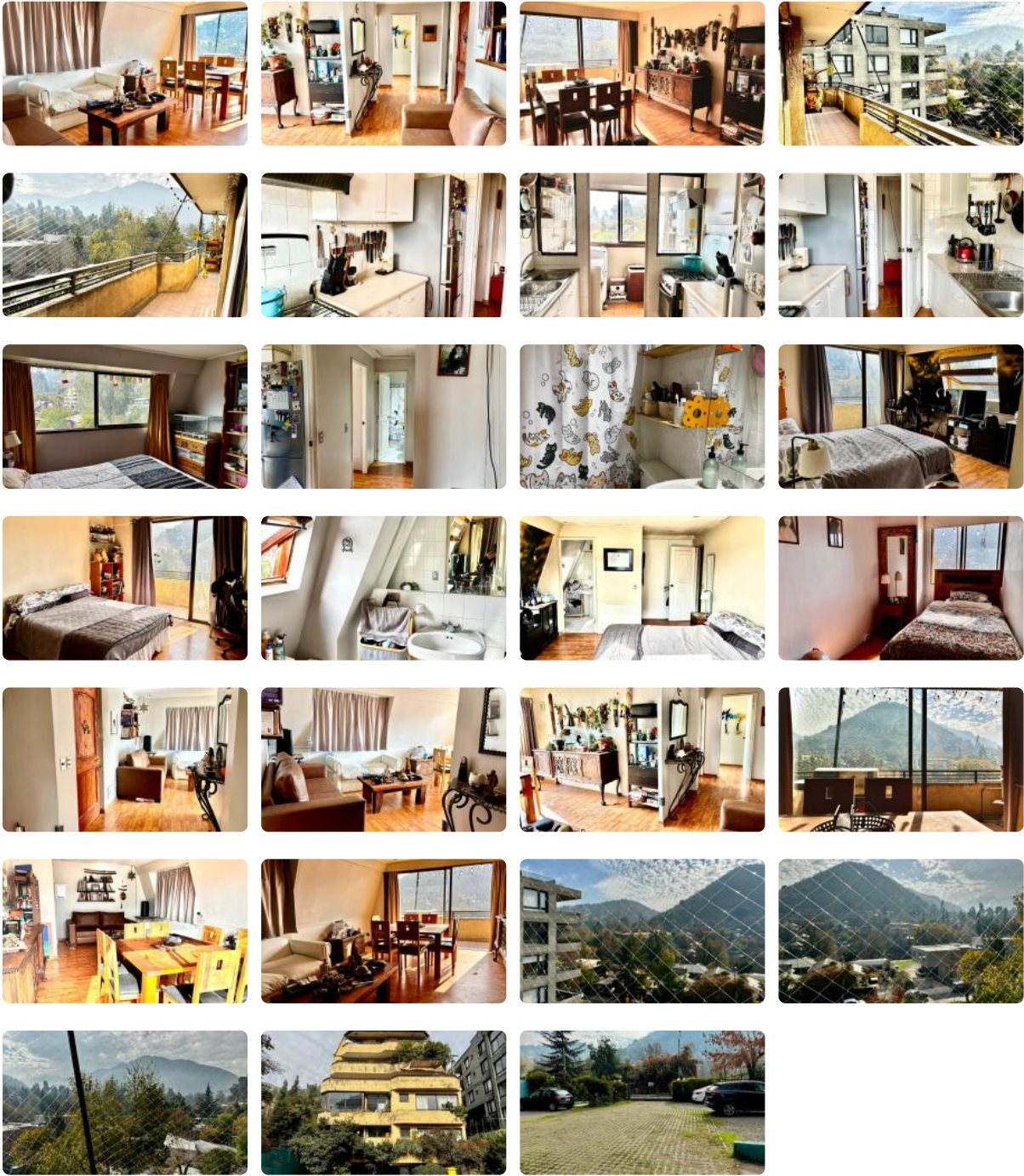
🚿 2 baños

🚗 1 estacionamientos

🏠 87 m² construidos

🌿 13 m² terraza

Amplio y acogedor departamento 3 dormitorios en venta Lo Barnechea



Amplio y acogedor departamento 3 dormitorios en venta Lo Barnechea

¡Descubre tu nuevo hogar en Lo Barnechea! Amplio y acogedor departamento con excelente conectividad y precio inigualable, ideal para familias que buscan comodidad y seguridad en un lugar rodeado de naturaleza.

Este luminoso departamento en venta, ubicado en el consolidado sector de Plaza San Enrique, te ofrece 87 m² construidos de puro confort. Disfruta de sus 3 dormitorios, uno de ellos en suite, y 2 baños completos, perfectos para la vida familiar. Cuenta además con 1 estacionamiento y una bodega, maximizando tu espacio de almacenamiento. Su terraza de 13 m² te permitirá disfrutar de agradables momentos al aire libre rodeado de cerros y naturaleza.

Construido en 1995 y ubicado en el piso 5, este departamento ofrece una distribución inteligente que ofrece amplitud en cada una de sus habitaciones. Los gastos comunes son de \$115.000, asegurando el correcto mantenimiento del edificio. Esta propiedad no paga contribuciones, su precio de 7700 UF lo convierte en una excelente oportunidad de inversión.

Este departamento cuenta con una ubicación privilegiada en Lo Barnechea, a pasos de colegios de prestigio, supermercados, centros comerciales y todo lo que necesitas para el día a día. La seguridad 24 horas te brinda tranquilidad y protección para tu familia. La conectividad es excelente, con fácil acceso a las principales avenidas y transporte público.

No pierdas la oportunidad de vivir en este increíble departamento. ¡Contáctanos hoy mismo para agendar una visita y enamórate de tu futuro hogar! Llama ahora y asegura tu inversión en calidad de vida y ubicación privilegiada.

Gastos comunes aproximados: \$115.000

Contribuciones aproximadas: \$0

Más características

<div><div>Orientación: Nororiente</div><div>Año construcción: 1995</div></div>	<div><div>Barrio:</div><div>Metro (25 min)</div><div>Colegios (5 min)</div><div>Supermercado (8 min)</div><div>Clínicas (18 min)</div><div>Ciclovía (3 min)</div><div>Comercio (8 min)</div><div>Comisaría (12 min)</div><div>Estación de servicios (7 min)</div><div>Locomoción colectiva (2 min)</div><div>Parques (15 min)</div></div>	<div><div>✓ Admite mascotas</div><div>✓ Agua potable</div><div>✓ Alcantarillado</div><div>✓ Ascensor</div></div>	<div><div>✓ Bodega</div><div>✓ Logia</div><div>✓ Luz eléctrica</div></div>
--	---	--	--