

# Casa en venta nueva Costanera - Vitacura 4 dormitorios, dependencias



UF 50.764 / \$2.018.224.348

📍 Vitacura / Nueva Costanera

🛏 4 dormitorios

🛏 1 dormitorios en suite

🚿 5 baños

🚗 8 estacionamientos

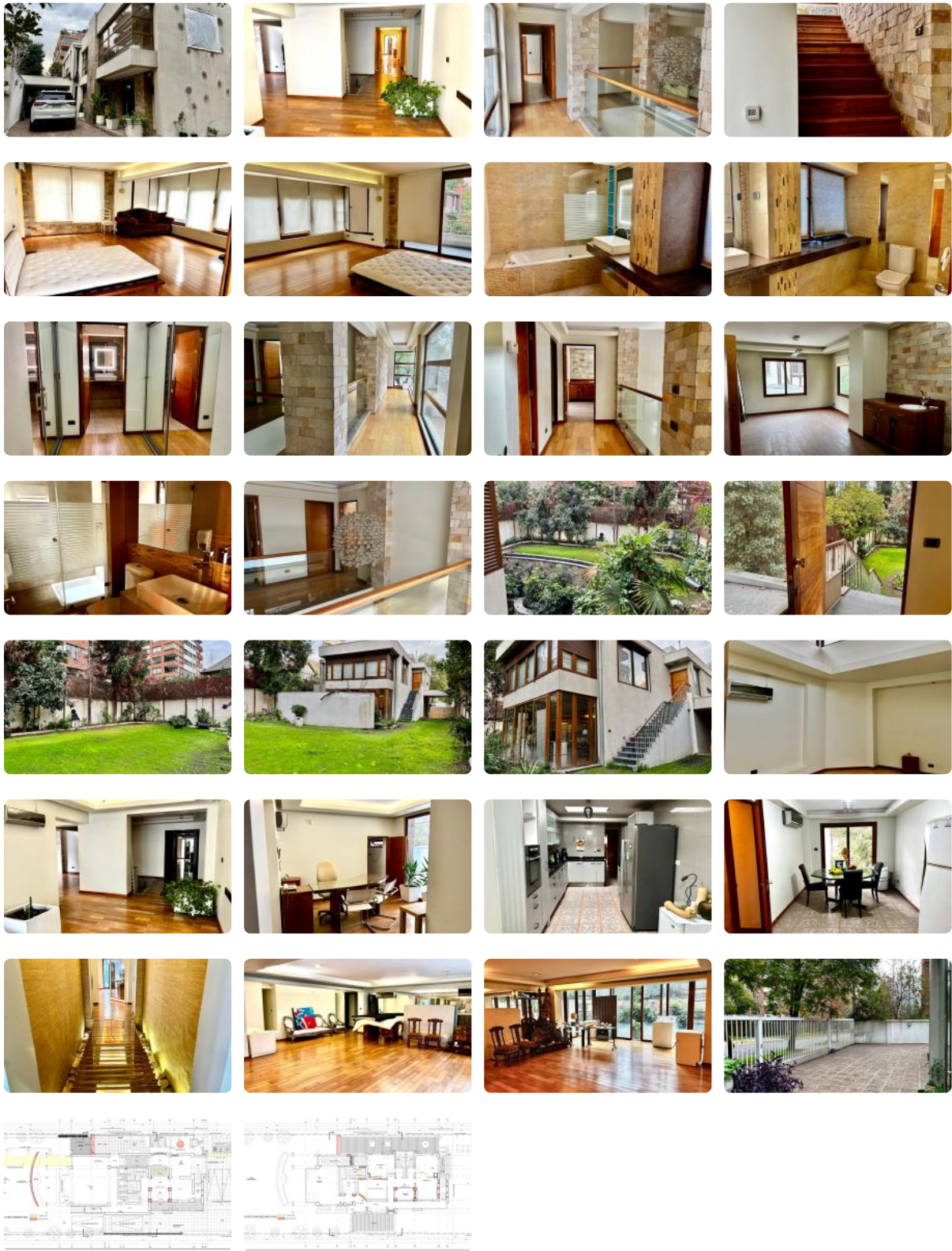
🏠 456 m<sup>2</sup> construidos

🏠 686 m<sup>2</sup> terreno



GlobalBrokers

Casa en venta nueva Costanera - Vitacura 4 dormitorios, dependencias



# Casa en venta nueva Costanera - Vitacura 4 dormitorios, dependencias

Exclusiva propiedad ubicada en uno de los sectores con mayor plusvalía en la comuna de Vitacura. Esta propiedad cuenta con la posibilidad de uso comercial. Ubicada en un excelente y consolidado sector de la comuna de Vitacura presenta la posibilidad de ser ocupada como casa habitación o uso comercial con una excelente vitrina a pasos de Av. Vitacura, frente a comercio y con excelente accesibilidad, ofrece múltiples usos permitidos como por ejemplo Residencia para adultos mayores, Galerías de arte, Jardín infantil, Centros de día para adultos mayores, entre otros.

La propiedad de 456m2 construidos en dos pisos se encuentra emplazada en un terreno de 686m2 con ante jardín sólido con posibilidad de hasta 14 estacionamientos, y un amplio patio atrás de la casa que ofrece múltiples posibilidades de uso.

El programa de la propiedad se desarrolla en dos plantas con cómodas, espaciosas y elegantes dependencias que entregan independencia y amplitud en cada una de sus habitaciones.

Te invito a conocer la casa que seguro cumplirá con todas tus expectativas de ubicación, espacios, calidad de construcción y terminaciones que estás buscando.

Ricardo Ziede.

Contribuciones aproximadas: \$3.016.000

## Más características

<div>Orientación: <b>Nororiente</b></div> <div>Pisos: 2</div>	<div>Barrio:</div> <div>Metro (10 min)</div> <div>Colegios (5 min)</div> <div>Supermercado (5 min)</div> <div>Clínicas (10 min)</div> <div>Ciclovía (2 min)</div> <div>Comercio (1 min)</div> <div>Comisaría (7 min)</div> <div>Estación de servicios (2 min)</div> <div>Locomoción colectiva (1 min)</div> <div>Parques (3 min)</div>	<div>✓ Bodega</div> <div>Dormitorio y Baño de servicio</div> <div>✓ Home Office</div> <div>✓ Logia</div> <div>✓ Walk-in closet</div> <div>✓ Alarma</div> <div>✓ Agua potable</div> <div>✓ Alcantarillado</div> <div>✓ Luz eléctrica</div>	<div>✓ Alarma</div> <div>✓ Agua potable</div> <div>✓ Alcantarillado</div> <div>✓ Luz eléctrica</div> <div>✓ Bodega</div> <div>Dormitorio y Baño de servicio</div> <div>✓ Home Office</div> <div>✓ Logia</div> <div>✓ Walk-in closet</div>
---	--	---	---