

# Se vende casa en el abrazo de Maipú



UF 2.205 / \$90.000.000

📍 El Abrazo de Maipú

🛏 3 dormitorios

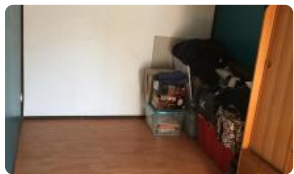
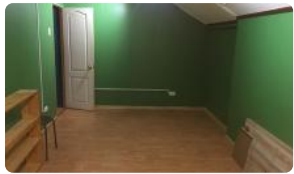
🛏 0 dormitorios en suite

🚿 1 baños

🚗 2 estacionamientos

🏠 70 m<sup>2</sup> construidos

📏 110 m<sup>2</sup> terreno



# Se vende casa en el abrazo de Maipú

## Se Vende Casa en El Abrazo de Maipú: Tu Nuevo Comienzo te Espera

¡Deja de soñar con la casa propia y hazlo realidad! Descubre esta encantadora casa usada en venta, ubicada en el tranquilo y familiar sector El Abrazo de Maipú.

Una oportunidad única para disfrutar de un hogar acogedor con un precio increíblemente competitivo.

Esta propiedad, ideal para familias o parejas que buscan un espacio cómodo y funcional, cuenta con 70 m<sup>2</sup> construidos en un terreno de 110 m<sup>2</sup>. Disfruta de 3 dormitorios luminosos, perfectos para el descanso y la privacidad, y 1 baño completo. Además, ofrece la comodidad de tener 2 estacionamientos, un bien preciado en la zona.

Construida en el año 2000 y distribuida en dos pisos, esta casa te brinda un ambiente acogedor y bien distribuido. Aunque no cuenta con características adicionales como quincho o bodega, su potencial es enorme para que la adaptes a tus gustos y necesidades. Imagina las tardes de juegos en el patio, o las celebraciones familiares en un ambiente cálido y confortable.

Ubicada en El Abrazo de Maipú, gozarás de una excelente conectividad, con fácil acceso a principales avenidas y transporte público. A pocos minutos encontrarás supermercados, colegios, centros de salud y una amplia variedad de comercios que facilitarán tu día a día. La tranquilidad y seguridad del sector te brindarán la paz que buscas para tu familia. Los gastos comunes son prácticamente inexistentes (\$0) y las contribuciones son accesibles (\$12.000).

No pierdas esta oportunidad de adquirir tu hogar en un sector privilegiado de Maipú. ¡Contáctanos hoy mismo para agendar una visita y enamórate de tu futuro hogar!

Gastos comunes aproximados: \$0

Contribuciones aproximadas: \$12.000

### Más características

Orientación: **Norte**

Pisos: **2**

Año construcción: **2000**

**Barrio:**

Metro (9 min)

Colegios (5 min)

Supermercado (3 min)

Clínicas (12 min)

Ciclovía (2 min)

Comercio (3 min)

Comisaría (6 min)

Estación de servicios (4 min)

Locomoción colectiva (1 min)

Parques (8 min)

✓ Agua potable

✓ Alcantarillado

✓ Luz eléctrica

✓ Walk-in closet

