

Departamento Amplio y Luminoso en Excelente Ubicación



UF 4.023 / \$159.757.353

📍 Galvarino

🛏 3 dormitorios

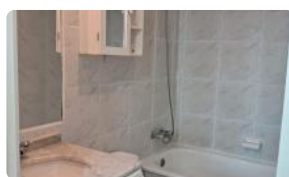
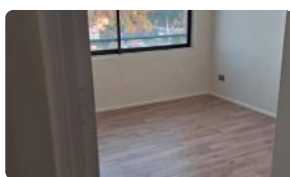
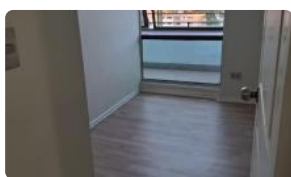
🛏 1 dormitorios en suite

🚿 2 baños

🚗 1 estacionamientos

🏠 89 m² construidos

🌿 6 m² terraza



¡Tu sueño de un hogar amplio y luminoso se hace realidad en Concepción! Descubre este espectacular departamento con ubicación privilegiada, perfecto para disfrutar de la vida urbana con comodidad y estilo.

Este increíble departamento en venta te ofrece una oportunidad única de vivir en el corazón de Concepción, en el consolidado sector de Galvarino. Con 89 m² construidos y 92 m² de terreno, este departamento usado de 3 dormitorios, uno de ellos en suite, y 2 baños, te brinda el espacio y la privacidad que necesitas. Construido en 2005 y ubicado en el piso 13, goza de excelente iluminación natural y una atmósfera acogedora. Además, cuenta con 6 m² de terraza para disfrutar del aire libre y 1 estacionamiento.

Este departamento destaca por su excelente distribución y luminosidad. Los gastos comunes son de \$175.000 y las contribuciones ascienden a \$40.000. Aunque no cuenta con bodega, compensa con creces con su inmejorable ubicación y sus amplios espacios. El edificio ofrece seguridad y tranquilidad para ti y tu familia. Vivir en el sector Galvarino significa tener acceso a todo lo que necesitas al alcance de tu mano. Disfruta de la cercanía a centros comerciales, colegios, supermercados, restaurantes y una excelente conectividad con el resto de la ciudad. La locomoción colectiva es fluida y te permitirá desplazarte fácilmente a cualquier punto de Concepción.

No pierdas esta oportunidad de invertir en tu futuro y asegurar el bienestar de tu familia. ¡Contáctanos hoy mismo para agendar una visita y enamórate de tu próximo hogar!

Gastos comunes aproximados: **\$175.000**

Contribuciones aproximadas: **\$40.000**

Departamento Amplio y Luminoso en Excelente Ubicación

Más características

Año construcción: 2005	Barrio: Metro (10 min) Colegios (5 min) Supermercado (3 min) Clínicas (4 min) Ciclovía (1 min) Comercio (1 min) Comisaría (3 min) Estación de servicios (2 min) Locomoción colectiva (1 min) Parques (2 min)	<ul style="list-style-type: none">✓ Admite mascotas✓ Agua potable✓ Alcantarillado✓ Ascensor✓ Lavandería✓ Logia	<ul style="list-style-type: none">✓ Loza Radiante✓ Luz eléctrica✓ Quincho✓ Sala de reuniones✓ Salón de eventos✓ Walk-in closet
------------------------	---	---	---