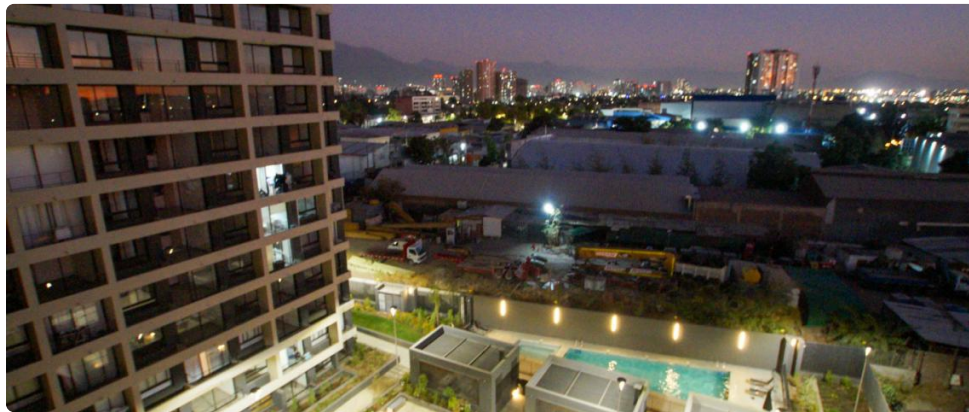


# Arriendo departamento metro Nuble



UF 8,7 / \$345.000

📍 Ñuble

🛏 1 dormitorios

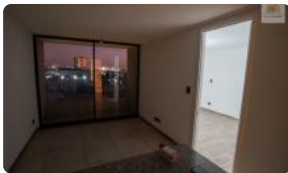
🛏 1 dormitorios en suite

🚿 1 baños

🚗 0 estacionamientos

🏠 30 m<sup>2</sup> construidos

🌿 3 m<sup>2</sup> terraza



Pizarro propiedades, te invita a descubrir tu nuevo hogar en este moderno departamento, idealmente ubicado a pasos del metro Ñuble. Disfruta de una vida urbana vibrante con una conectividad inigualable y un precio que se ajusta a tu presupuesto.

Este acogedor departamento de arriendo, ubicado en la comuna de Santiago, sector Ñuble, ofrece 30 m<sup>2</sup> construidos y 32 m<sup>2</sup> de terreno, distribuidos inteligentemente para maximizar el espacio. Cuenta con 1 dormitorio, incluyendo 1 dormitorio en suite, y 1 baño. Ubicado en el piso 9, este departamento construido en el año 2022, garantiza una experiencia de vida contemporánea y confortable. Además, disfruta de una terraza de 3 m<sup>2</sup> para tus momentos de relax. El departamento no incluye estacionamiento ni bodegas, pero compensa con creces al ofrecer seguridad las 24 horas, brindándote tranquilidad y protección. Los gastos comunes ascienden a \$90.000 CLP y pago derechos de aseo a \$15.000 CLP.

La ubicación privilegiada de este departamento te permite acceder fácilmente a una amplia gama de servicios y comodidades. A pasos del metro Ñuble, tendrás una excelente conectividad con el resto de la ciudad. Encontrarás cercano comercio, colegios, supermercados y todo lo que necesitas para tu día a día.

No pierdas la oportunidad de vivir en este increíble departamento. ¡Contáctanos hoy mismo para agendar una visita y conocer tu próximo hogar!

Valor \$ 350.000 mil.

En dinero se pide: 1 mes de arriendo, 1 mes de garantía, más la mitad del valor del arriendo por una sola vez, por concepto de pago de comisión de corretaje.

Pizarro propiedades, corredor de propiedades Maipú. Se cobra comisión.

Requisitos para trabajador dependiente, 3 últimas liquidaciones, 12 últimas cotizaciones de Afp, cédula de identidad.

Trabajador independiente, Balances, declaraciones de iva, cédula de identidad.

Dependiendo de los documentos que se tengan a la vista, se podría solicitar Aval.

# Arriendo departamento metro Nuble

Gastos comunes aproximados: **\$90.000**

Contribuciones aproximadas: **\$15.000**

## Más características



# Arriendo departamento metro Nuble

Orientación: **Norte**

Año construcción:

**2022**

**Barrio:**

Metro (12 min)

Colegios (15 min)

Supermercado (6 min)

Clínicas (18 min)

Ciclovía (4 min)

Comercio (5 min)

Comisaría (8 min)

Estación de servicios (7 min)

Locomoción colectiva (2 min)

Parques (10 min)

- ✓ Balcón
- ✓ Closets
- ✓ Cocina
- ✓ Comedor
- ✓ Comedor de diario
- ✓ Dormitorio en suite
- ✓ Living
- ✓ Piscina
- ✓ Sala de estar
- ✓ Terraza
- ✓ Walk-in closet
- ✓ Ascensor
- ✓ Estacionamiento de visitas
- ✓ Gimnasio
- ✓ Salón de Fiesta
- ✓ Salón de eventos
- ✓ Áreas verdes
- ✓ Conserjería
- ✓ Agua potable
- ✓ Caldera
- ✓ Calefacción Central
- ✓ Conexión para Lavarropas
- ✓ Gas Natural
- ✓ Admite mascotas
- ✓ Lavandería
- ✓ Salón de usos múltiples
- ✓ Balcón
- ✓ Closets
- ✓ Cocina
- ✓ Comedor
- ✓ Comedor de diario
- ✓ Dormitorio en suite
- ✓ Living
- ✓ Piscina
- ✓ Sala de estar
- ✓ Terraza
- ✓ Walk-in closet
- ✓ Ascensor
- ✓ Estacionamiento de visitas

