

Arriendo estupendo departamento en Huechuraba



UF 14,8 / \$580.000

📍 Plaza Norte

🛏️ 3 dormitorios

🛏️ 0 dormitorios en suite

🚿 1 baños

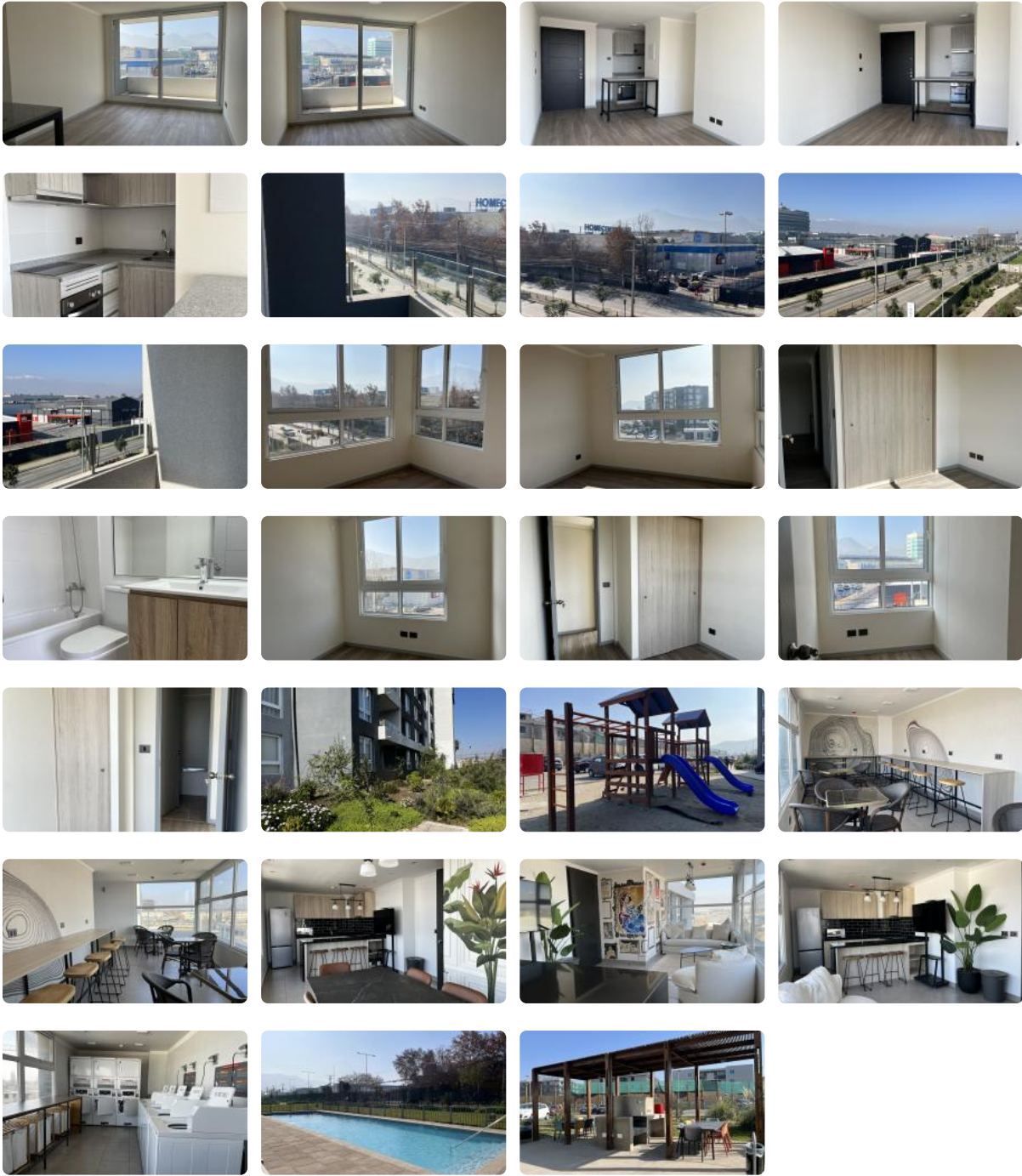
🚗 1 estacionamientos

🏠 52 m² construidos

🌿 3 m² terraza



Arriendo estupendo departamento en Huechuraba



Arriendo estupendo departamento en Huechuraba

¡Estrena tu vida en este flamante departamento NUEVO en la comuna de Huechuraba!

Disfruta de una vista privilegiada y un diseño moderno en una ubicación estratégica, ideal para quienes buscan comodidad y conectividad.

Este estupendo departamento en arriendo te espera con 52 m² construidos y 55 m² de terreno, perfectamente distribuidos para optimizar cada espacio. Cuenta con 3 dormitorios, 1 baño y 1 estacionamiento, ideal para familias pequeñas o profesionales que buscan un hogar funcional y acogedor.

Además, dispone de una bodega para almacenamiento extra y una terraza de 3 m² donde podrás relajarte y disfrutar del aire libre. Ubicado en un 4to piso, este departamento ofrece tranquilidad y privacidad. Su construcción data del año 2025, garantizando acabados modernos y eficientes.

La seguridad es una prioridad, con vigilancia 24 horas para tu tranquilidad y la de tu familia. Este departamento ofrece un estilo de vida sin preocupaciones. Vive en un entorno privilegiado, con excelente conectividad a las principales vías de acceso autopista, locomoción colectiva, a minutos de estación de metro Los Libertadores y a pasos de Mall Plaza Norte, supermercados, colegios y todo lo que necesitas para tu día a día.

Los gastos comunes están proyectados en \$90.000.- (aún no hay cobro de GC). No pierdas la oportunidad de vivir en este increíble departamento.

¡Contáctanos hoy mismo para agendar una visita y descubre tu nuevo hogar!

Gastos comunes aproximados: **\$90.000**

Contribuciones aproximadas: **\$-2**

Más características



Arriendo estupendo departamento en Huechuraba

Orientación: **Oriente**

Año construcción:

2025

Barrio:

Metro (10 min)

Colegios (6 min)

Supermercado (5 min)

Clínicas (9 min)

Ciclovía (3 min)

Comercio (5 min)

Comisaría (7 min)

Estación de servicios (4 min)

Locomoción colectiva (1 min)

Parques (8 min)

- ✓ Piscina
- ✓ Closets
- ✓ Cocina
- ✓ Living
- ✓ Terraza
- ✓ Gimnasio
- ✓ Ascensor
- ✓ Salón de eventos
- ✓ Juegos Infantiles
- ✓ Áreas verdes
- ✓ Estacionamiento de visitas
- ✓ Conserjería
- ✓ Agua potable
- ✓ Coneccion para Lavaropas
- ✓ Cowork
- ✓ Lavandería
- ✓ Recepcion
- ✓ Salón de usos múltiples
- ✓ Piscina
- ✓ Closets
- ✓ Cocina
- ✓ Living
- ✓ Terraza
- ✓ Gimnasio
- ✓ Ascensor
- ✓ Salón de eventos
- ✓ Juegos Infantiles

