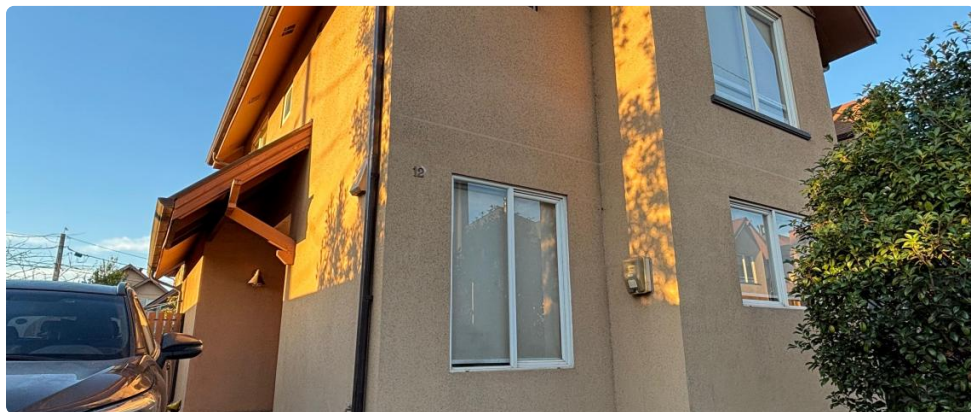


# EXCELENTE CASA EN VENTA SECTOR TORREONES, CONCEPCIÓN



UF 5.900 / \$234.259.500

📍 Torreones

🛏 3 dormitorios

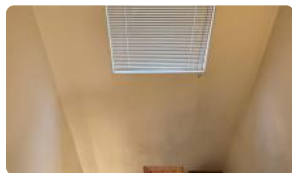
🛏 1 dormitorios en suite

🚿 3 baños

🚗 2 estacionamientos

🏠 95 m² construidos

🌳 186 m² terreno



ATENCIÓN!!

REBAJADO DE PRECIO!!

¡Amplia y cómoda casa en sector Torreones de Concepción! Esta impecable propiedad ofrece comodidad, seguridad y una excelente conectividad con la ciudad. Esta hermosa casa usada, construida en 2014, cuenta con 95 m² construidos en un terreno de 186 m², distribuidos en dos pisos. Disfruta de 3 amplios dormitorios, uno de ellos en suite, perfecto para tu privacidad. 3 baños para mayor comodidad de tu familia. Cocina con muebles cubiertas de granito, comedor diario, cocina y campana, sala de estar en primer piso la que puedes usar como un cuarto dormitorio. Ofrece 2 espacios de estacionamiento, asegurando la protección de tus vehículos. Parque con juegos infantiles en interior del Condominio, estacionamiento de visitas.

Los gastos comunes son de \$50.000 y las contribuciones ascienden a \$110.000.

Encontrarás a pocos minutos colegios de prestigio, supermercados, centros comerciales y una amplia gama de servicios.

No pierdas la oportunidad de adquirir esta increíble propiedad. ¡Contáctanos hoy mismo para agendar una visita y descubrir todo lo que esta casa tiene para ofrecerte! ¡Tu nuevo hogar te espera en Torreones, Concepción!

Gastos comunes aproximados: **\$50.000**

Contribuciones aproximadas: **\$110.000**

# EXCELENTE CASA EN VENTA SECTOR TORREONES, CONCEPCIÓN

## Más características

<p>Orientación: <b>Surponiente</b></p> <p>Pisos: <b>2</b></p> <p>Año construcción: <b>2014</b></p>	<p><b>Barrio:</b></p> <p>Colegios (5 min)</p> <p>Supermercado (4 min)</p> <p>Clínicas (10 min)</p> <p>Ciclovía (1 min)</p> <p>Comercio (2 min)</p> <p>Comisaría (7 min)</p> <p>Estación de servicios (3 min)</p> <p>Locomoción colectiva (1 min)</p> <p>Parques (8 min)</p>	<div>✓ Bodega</div> <div>✓ Closets</div> <div>✓ Cocina</div> <div>✓ Comedor</div> <div>✓ Dormitorio en suite</div> <div>Dormitorio y Baño de servicio</div> <div>✓ Jardín</div> <div>✓ Living</div> <div>✓ Logia</div> <div>✓ Patio</div> <div>✓ Sala de estar</div> <div>✓ Walk-in closet</div> <div>✓ Juegos Infantiles</div> <div>✓ Áreas verdes</div> <div>✓ Acceso controlado</div> <div>✓ Condominio cerrado</div> <div>✓ Conserjería</div> <div>✓ Portón automático</div> <div>✓ Agua potable</div>	<div>✓ Sala de estar</div> <div>✓ Walk-in closet</div> <div>✓ Juegos Infantiles</div> <div>✓ Áreas verdes</div> <div>✓ Acceso controlado</div> <div>✓ Condominio cerrado</div> <div>✓ Conserjería</div> <div>✓ Portón automático</div> <div>✓ Agua potable</div> <div>✓ Bodega</div> <div>✓ Closets</div> <div>✓ Cocina</div> <div>✓ Comedor</div> <div>✓ Dormitorio en suite</div> <div>Dormitorio y Baño de servicio</div> <div>✓ Jardín</div> <div>✓ Living</div> <div>✓ Logia</div> <div>✓ Patio</div>
--	---	--	--