

Departamento nuevo unico, 2 dormitorios y rooftop



UF 7.000 / \$277.977.000

📍 Bosque de Montemar

🛏 2 dormitorios

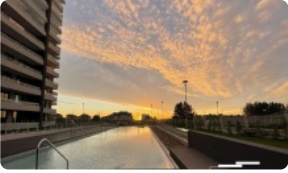
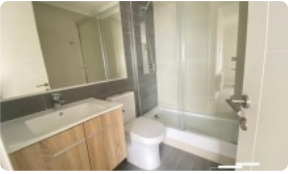
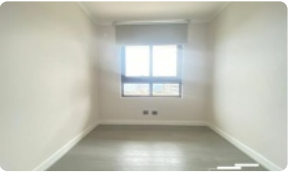
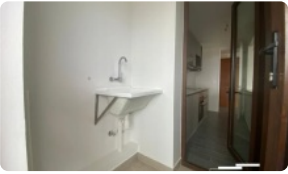
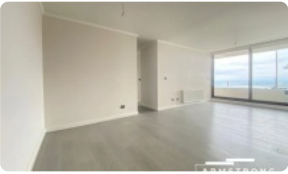
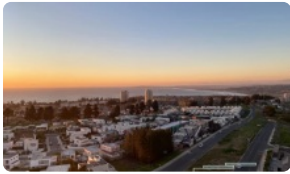
🛏 1 dormitorios en suite

🚿 2 baños

🚗 1 estacionamientos

🏠 79 m² construidos

🏠 47 m² terraza



Departamento nuevo unico, 2 dormitorios y rooftop

Departamento nuevo y unico, con una vista al mar inigualable desde su propio rooftop privado. Ubicado en el exclusivo sector Bosque de Montemar, esta propiedad redefine el concepto de lujo y confort. Emplazado en sector residencial consolidado, conocido po su tranquilidad, areas verdes y conectividad.

- Departamento cuenta con:
- Gran living comedor
 - Terraza
 - Rooftop con vista al mar
 - Cocina independiente
 - Logia con lavadero
 - Dormitorio en suite, tiene vista al mar y cuenta con walking closet
 - Baño con ventana y showerdoor
 - dormitorio con closet empotrados
 - Baño completo dormitorioscon tina.

Orientacion Norponiente

Calefacción por radiadores.

Disfruta de 34m² de azotea privada más los 14m2 de terraza en la primera planta, el espacio perfecto para relajarte y disfrutar de atardeceres inolvidables con vistas panorámicas al océano.

Valor publicado corresponde a precio de lista sin negociacion ni dctos adicionales aun aplicados. En Armstrong Propiedades ayudamos a conseguir el mejor trato sin costo de corretaje, alianza directa con inmobiliaria.

Si, sin ningún cobro de corretaje.

¡Hemos logrado hasta 20%cdto en departamentos nuevos! Atrévete a ofertar y consigamos el mejor precio.

Gastos comunes aproximados: **\$130.000**

Contribuciones aproximadas: **\$1**

Más características

Departamento nuevo unico, 2 dormitorios y rooftop

<p>Orientación: Norponiente</p> <p>Pisos: 15</p> <p>Año construcción: 2023</p>	<p>Barrio:</p> <p>Metro (90 min)</p> <p>Colegios (7 min)</p> <p>Supermercado (3 min)</p> <p>Clínicas (15 min)</p> <p>Ciclovía (1 min)</p> <p>Comercio (3 min)</p> <p>Comisaría (8 min)</p> <p>Estación de servicios (4 min)</p> <p>Locomoción colectiva (1 min)</p> <p>Parques (5 min)</p>	<div><div>✓ Closets</div><div>✓ Cocina</div><div>✓ Dormitorio en suite</div><div>✓ Jardín</div><div>✓ Logia</div><div>✓ Patio</div><div>✓ Piscina</div><div>✓ Terraza</div><div>✓ Walk-in closet</div><div>✓ Ascensor</div><div>✓ Estacionamiento de visitas</div><div>✓ Gimnasio</div><div>✓ Salón de eventos</div><div>✓ Áreas verdes</div><div>✓ Conserjería</div><div>✓ Agua potable</div><div>✓ Calefacción Central</div><div>✓ Admite mascotas</div><div>✓ Azotea</div><div>✓ Lavandería</div><div>✓ Recepción</div><div>✓ Salón de usos múltiples</div></div>	<div><div>✓ Gimnasio</div><div>✓ Salón de eventos</div><div>✓ Áreas verdes</div><div>✓ Conserjería</div><div>✓ Agua potable</div><div>✓ Calefacción Central</div><div>✓ Admite mascotas</div><div>✓ Azotea</div><div>✓ Lavandería</div><div>✓ Recepción</div><div>✓ Salón de usos múltiples</div><div>✓ Closets</div><div>✓ Cocina</div><div>✓ Dormitorio en suite</div><div>✓ Jardín</div><div>✓ Logia</div><div>✓ Patio</div><div>✓ Piscina</div><div>✓ Terraza</div><div>✓ Walk-in closet</div><div>✓ Ascensor</div><div>✓ Estacionamiento de visitas</div></div>
---	---	--	--