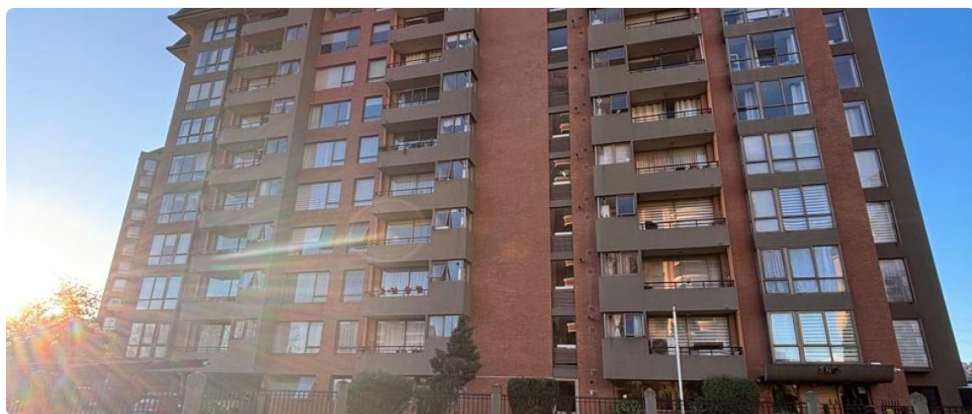


HERMOSO DEPARTAMENTO EN VENTA EN BARRIO RESIDENCIAL BONITA VISTA DE LA CIUDAD



UF 3.982,8 / \$160.000.000

📍 TORRE MOLINO

🛏 3 dormitorios

🛏 1 dormitorios en suite

🚿 2 baños

🚗 1 estacionamientos

🏠 90 m² construidos

🌿 2 m² terraza



HERMOSO DEPARTAMENTO EN VENTA EN BARRIO RESIDENCIAL BONITA VISTA DE LA CIUDAD

Descubra este excepcional departamento con una vista panorámica impresionante de la ciudad, ubicado en un barrio residencial privilegiado de Temuco. Una oportunidad única para vivir con comodidad y estilo, a pasos de todo lo que necesita.

Este hermoso departamento usado, situado en el sexto piso de un edificio de 11 pisos, ofrece 90 m² construidos de espacios luminosos y bien distribuidos. Cuenta con 3 dormitorios, incluyendo un dormitorio en suite para mayor privacidad, y 2 baños completos. Disfrute de la comodidad de tener un estacionamiento exclusivo y una bodega para almacenamiento adicional.

El departamento destaca por su excelente estado de conservación y sus terminaciones de calidad. Construido en 2007, se encuentra en el sector Torre Molino, conocido por su tranquilidad y seguridad. Disfrute de una vida relajada con la seguridad de acceso controlado las 24 horas. Cuenta además con una terraza de 2 m².

Ubicado estratégicamente en Temuco, este departamento ofrece una conectividad inigualable con el centro de la ciudad y los principales centros comerciales. Acceda fácilmente a una amplia gama de servicios, incluyendo supermercados, colegios de prestigio y áreas verdes. La excelente conectividad de la zona facilita el desplazamiento a cualquier punto de la ciudad. Los gastos comunes ascienden a \$100.000 CLP y las contribuciones a \$120.000 CLP.

No pierda la oportunidad de adquirir este departamento excepcional. Contáctenos hoy mismo para programar una visita y descubrir su próximo hogar en Temuco. ¡Lo esperamos!

Gastos comunes aproximados: **\$100.000**

Contribuciones aproximadas: **\$120.000**

Más características

HERMOSO DEPARTAMENTO EN VENTA EN BARRIO RESIDENCIAL BONITA VISTA DE LA CIUDAD

Orientación: **Surponiente**

Pisos: **11**

Año construcción: **2007**

Barrio:

Metro (0 min)

Colegios (2 min)

Supermercado (3 min)

Clínicas (8 min)

Ciclovía (1 min)

Comercio (3 min)

Comisaría (7 min)

Estación de servicios (4 min)

Locomoción colectiva (1 min)

Parques (5 min)

- ✓ Logia
- ✓ Balcón
- ✓ Baño de visitas
- ✓ Closets
- ✓ Cocina
- ✓ Comedor
- ✓ Comedor de diario
- ✓ Dormitorio en suite
- ✓ Living
- ✓ Ascensor
- ✓ Área de cine
- ✓ Acceso controlado
- ✓ Conserjería
- ✓ Calefacción Central
- ✓ Agua potable
- ✓ Caldera
- ✓ Admite mascotas
- ✓ Lavandería
- ✓ Logia
- ✓ Balcón
- ✓ Baño de visitas
- ✓ Closets
- ✓ Cocina
- ✓ Comedor
- ✓ Comedor de diario
- ✓ Dormitorio en suite
- ✓ Living
- ✓ Ascensor
- ✓ Área de cine
- ✓ Acceso controlado
- ✓ Conserjería
- ✓ Calefacción Central
- ✓ Agua potable
- ✓ Caldera
- ✓ Admite mascotas
- ✓ Lavandería

