

# ADJUDICADO POR BANCO DEPTO METRO PLAZA EGAÑA ÑUÑO A



UF 4.307 / \$171.035.277

📍 PLAZA EGAÑA

🛏 1 dormitorios

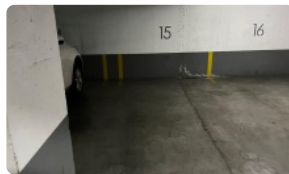
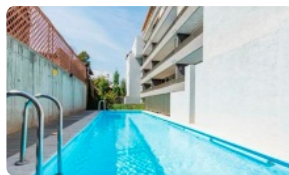
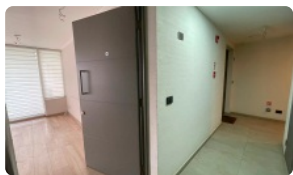
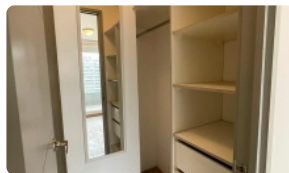
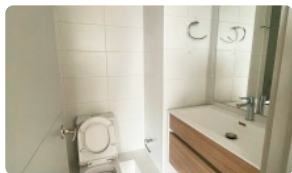
🛏 1 dormitorios en suite

🚿 1 baños

🚗 0 estacionamientos

🏠 48 m<sup>2</sup> construidos

🌿 10 m<sup>2</sup> terraza



GlobalBrokers

# ADJUDICADO POR BANCO DEPTO METRO PLAZA EGAÑA ÑUÑO

¡Oportunidad única en Ñuñoa! Departamento adjudicado por banco, con una vista espectacular y ubicación privilegiada en Plaza Egaña. Esta es tu oportunidad de adquirir una propiedad con gran potencial a un precio competitivo.

Este funcional departamento de 48 m<sup>2</sup> construidos más 10 m<sup>2</sup> de terraza, cuenta con 1 dormitorio en suite y 1 baño. Ubicado en el piso 8 de un edificio de 13 pisos construido en 2017, este departamento ofrece comodidad y estilo en un solo lugar. Disfruta de la luminosidad y las vistas panorámicas desde tu hogar.

El departamento incluye 1 bodega, perfecta para almacenamiento extra. El edificio cuenta con seguridad las 24 horas, brindando tranquilidad y protección a sus residentes. Además, dispone de 8 departamentos por piso y un total de 1 torres.

Este departamento ofrece una excelente conectividad gracias a su cercanía al Metro Plaza Egaña. Disfruta de la conveniencia de tener a tu alcance centros comerciales, restaurantes, colegios y todo tipo de servicios. Los gastos comunes ascienden a \$150.000 aproximadamente.

No pierdas esta oportunidad de inversión o de encontrar tu nuevo hogar en una ubicación inmejorable. ¡Contáctanos hoy mismo para agendar una visita y descubrir todo el potencial que este departamento tiene para ofrecer!

Gastos comunes aproximados: **\$150.000**

Contribuciones aproximadas: **\$1**

## Más características

<div><div>Orientación: <b>Oriente</b></div><div>Pisos: <b>13</b></div><div>Año construcción: <b>2017</b></div></div>	<div><div>Barrio:</div><div>Metro (12 min)</div><div>Colegios (3 min)</div><div>Supermercado (6 min)</div><div>Clínicas (15 min)</div><div>Ciclovía (2 min)</div><div>Comercio (5 min)</div><div>Comisaría (8 min)</div><div>Estación de servicios (7 min)</div><div>Locomoción colectiva (1 min)</div><div>Parques (10 min)</div></div>	<div><div>✓ Balcón</div><div>✓ Closets</div><div>✓ Cocina</div><div>✓ Comedor</div><div>✓ Dormitorio en suite</div><div>✓ Jardín</div><div>✓ Living</div><div>✓ Piscina</div><div>✓ Terraza</div><div>✓ Ascensor</div><div>Estacionamiento de visitas</div><div>✓ Gimnasio</div><div>✓ Juegos Infantiles</div><div>✓ Salón de Fiesta</div><div>✓ Salón de eventos</div></div>	<div><div>✓ Salón de eventos</div><div>✓ Áreas verdes</div><div>✓ Acceso controlado</div><div>✓ Conserjería</div><div>✓ Agua potable</div><div>Conexión para Lavarropas</div><div>✓ Internet</div><div>✓ Línea Telefónica</div><div>✓ TV por cable</div><div>✓ Admite mascotas</div><div>✓ Lavandería</div><div>Rampa para silla de ruedas</div><div>✓ Recepción</div><div>Salón de usos múltiples</div></div>
--	--	---	--

# ADJUDICADO POR BANCO DEPTO METRO PLAZA EGAÑA ÑUÑO A

		<div><div>✓</div> Áreas verdes</div> <div><div>✓</div> Acceso controlado</div> <div><div>✓</div> Conserjería</div> <div><div>✓</div> Agua potable</div> <div><div>✓</div> Conexión para Lavarropas</div> <div><div>✓</div> Internet</div> <div><div>✓</div> Línea Telefónica</div> <div><div>✓</div> TV por cable</div> <div><div>✓</div> Admite mascotas</div> <div><div>✓</div> Lavandería</div> <div><div>✓</div> Rampa para silla de ruedas</div> <div><div>✓</div> Recepción</div> <div><div>✓</div> Salón de usos múltiples</div>	<div><div>✓</div> Balcón</div> <div><div>✓</div> Closets</div> <div><div>✓</div> Cocina</div> <div><div>✓</div> Comedor</div> <div><div>✓</div> Dormitorio en suite</div> <div><div>✓</div> Jardín</div> <div><div>✓</div> Living</div> <div><div>✓</div> Piscina</div> <div><div>✓</div> Terraza</div> <div><div>✓</div> Ascensor</div> <div><div>✓</div> Estacionamiento de visitas</div> <div><div>✓</div> Gimnasio</div> <div><div>✓</div> Juegos Infantiles</div> <div><div>✓</div> Salón de Fiesta</div>
--	--	---	--