

Edificio Family Quinta



UF 2.937 / \$116.766.309

📍 Metro Ciudad del Niño

🛏 3 dormitorios

🛏 1 dormitorios en suite

🚿 2 baños

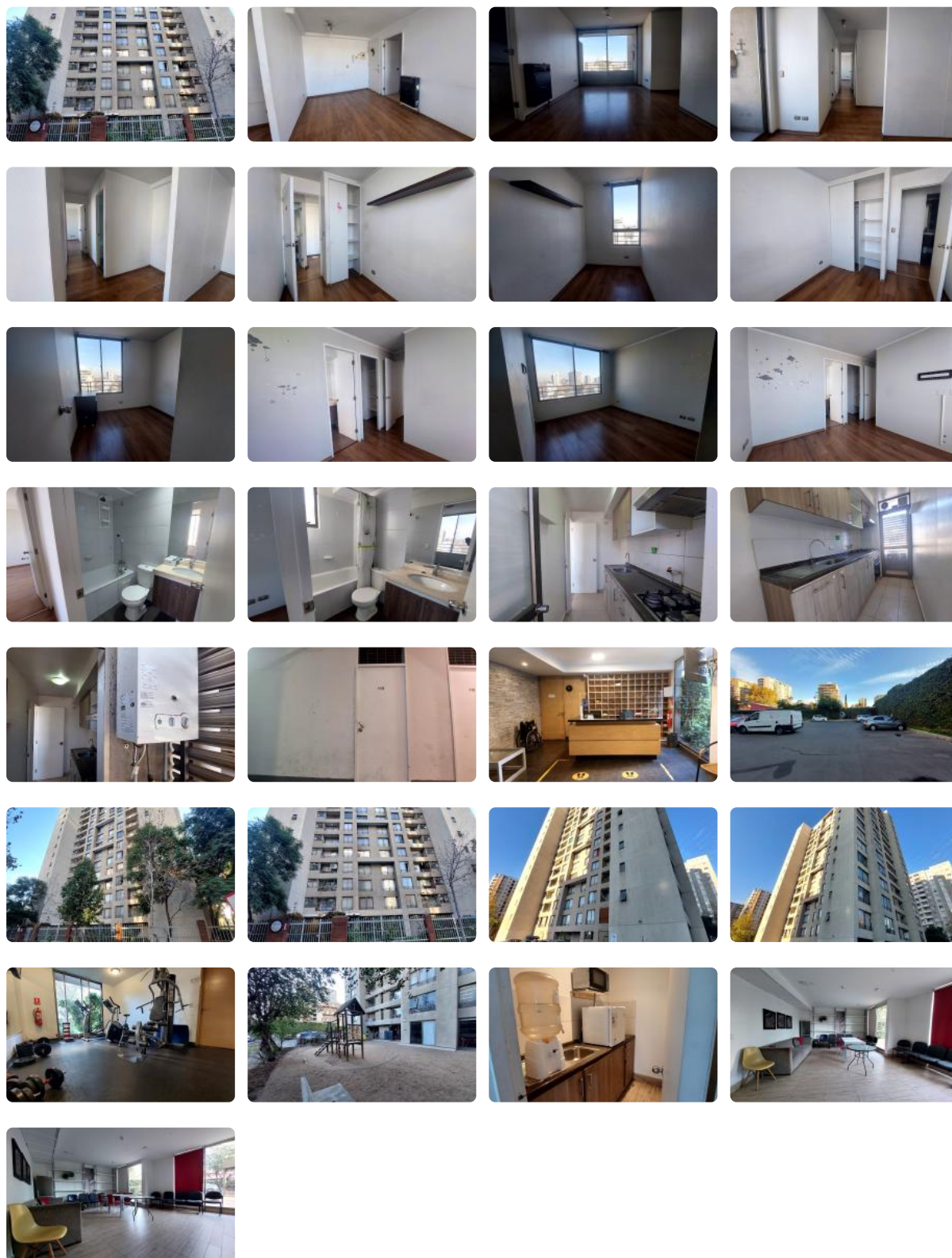
🏠 60 m² construidos

🏠 2 m² terraza



GlobalBrokers

Edificio Family Quinta



Edificio Family Quinta

Descubra su próximo hogar en este impecable departamento con vista privilegiada, ubicado en una zona estratégica de San Miguel y a un precio inigualable. Una oportunidad única para vivir con comodidad y estilo, disfrutando de una excelente conectividad y todos los servicios a su alcance. Este encantador departamento usado, ubicado en el Edificio Family Quinta en la comuna de San Miguel, sector Metro Ciudad del Niño, ofrece 60 m² construidos de puro confort. Cuenta con 3 dormitorios, incluyendo 1 suite, y 2 baños, ideal para familias o quienes buscan espacio adicional.

Disfrute de la tranquilidad de vivir en el piso 10 de un edificio de 16 pisos, construido en 2012, con orientación privilegiada (consultar orientación específica). Además, incluye 1 bodega para almacenamiento extra y un balcón de 2 m² para disfrutar del aire libre.

El edificio Family Quinta ofrece seguridad 24 horas, brindando tranquilidad y protección a sus residentes. Dentro de sus características destacadas, encontramos: acceso controlado, áreas verdes bien mantenidas y una excelente administración.

Los gastos comunes ascienden a \$95.000. Su ubicación estratégica en San Miguel, cerca del Metro Ciudad del Niño, le permite acceder fácilmente a una amplia gama de servicios, comercios, colegios y áreas de esparcimiento. La conectividad es inmejorable, facilitando el desplazamiento a cualquier punto de la ciudad. No pierda la oportunidad de vivir en este cómodo y seguro departamento.

Condiciones especiales de Financiamiento

Contáctenos hoy mismo para agendar una visita y conocer todos los detalles que hacen de esta propiedad su próximo hogar. ¡Lo esperamos!

Gastos comunes aproximados: **\$95.000**

Más características

Edificio Family Quinta

<p>Orientación: Surponiente</p> <p>Pisos: 16</p> <p>Año construcción: 2012</p>	<p>Barrio:</p> <p>Metro (10 min)</p> <p>Colegios (5 min)</p> <p>Supermercado (4 min)</p> <p>Clínicas (9 min)</p> <p>Ciclovia (2 min)</p> <p>Comercio (3 min)</p> <p>Comisaría (6 min)</p> <p>Estación de servicios (4 min)</p> <p>Locomoción colectiva (1 min)</p> <p>Parques (8 min)</p>	<div><div>✓ Balcón</div><div>✓ Cocina</div><div>✓ Comedor</div><div>✓ Dormitorio en suite</div><div>✓ Jardín</div><div>✓ Living</div><div>✓ Walk-in closet</div><div>✓ Ascensor</div><div>Estacionamiento de visitas</div><div>✓ Gimnasio</div><div>✓ Juegos Infantiles</div><div>✓ Salón de Fiesta</div><div>✓ Salón de eventos</div><div>✓ Áreas verdes</div><div>✓ Acceso controlado</div><div>✓ Conserjería</div><div>✓ Agua potable</div><div>Conexión para Lavarropas</div><div>✓ Lavandería</div><div>✓ Recepción</div><div>Salón de usos múltiples</div><div>✓ Balcón</div><div>✓ Cocina</div><div>✓ Comedor</div><div>✓ Dormitorio en suite</div><div>✓ Jardín</div><div>✓ Living</div><div>✓ Walk-in closet</div><div>✓ Ascensor</div><div>Estacionamiento de visitas</div><div>✓ Gimnasio</div><div>✓ Juegos Infantiles</div></div>	<div><div>✓ Salón de Fiesta</div><div>✓ Salón de eventos</div><div>✓ Áreas verdes</div><div>✓ Acceso controlado</div><div>✓ Conserjería</div><div>✓ Agua potable</div><div>Conexión para Lavarropas</div><div>✓ Lavandería</div><div>✓ Recepción</div><div>Salón de usos múltiples</div><div>✓ Balcón</div><div>✓ Cocina</div><div>✓ Comedor</div><div>✓ Dormitorio en suite</div><div>✓ Jardín</div><div>✓ Living</div><div>✓ Walk-in closet</div><div>✓ Ascensor</div><div>Estacionamiento de visitas</div><div>✓ Gimnasio</div><div>✓ Juegos Infantiles</div></div>
---	--	--	--