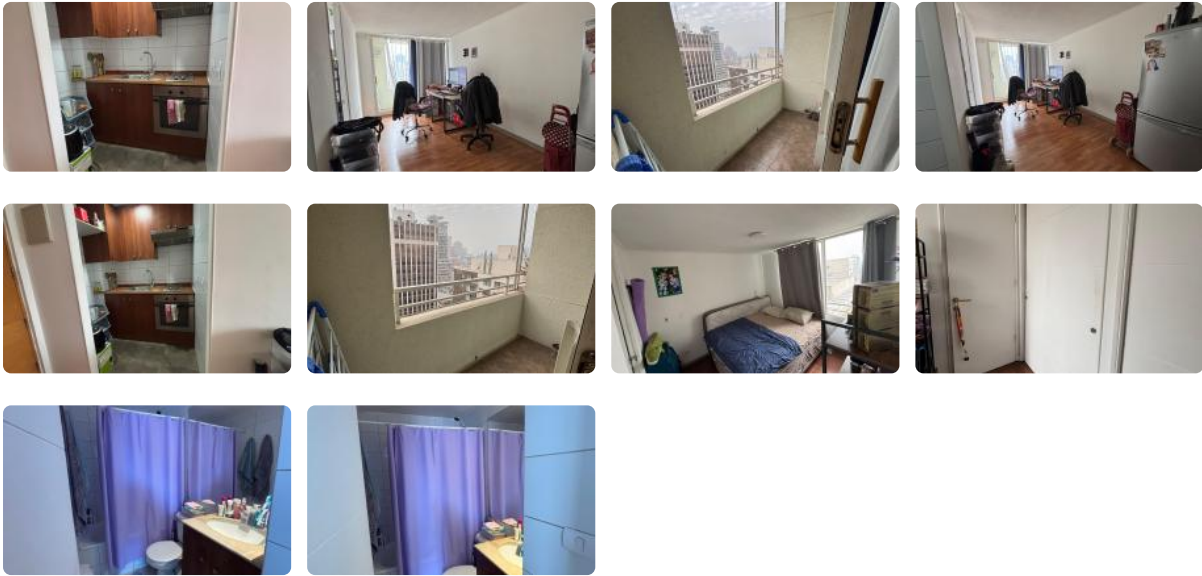


Venta de Departamento de 1D1B + Bodega, en Huérfanos 1400 en Santiago Centro



UF 1.900 / \$75.507.900

- 📍 santiago centro
- 🛏 1 dormitorios
- 🛏 1 dormitorios en suite
- 🚿 1 baños
- 🚗 0 estacionamientos
- 🏠 33 m² construidos
- 🌿 1 m² terraza



Oportunidad única en Santiago Centro: Moderno departamento ideal para inversión o primera vivienda, con excelente conectividad y a un precio inigualable. Disfrute de la vida urbana en un espacio funcional y con todas las comodidades que necesita.

Este acogedor departamento de 1 dormitorio y 1 baño, ubicado en el corazón de Santiago Centro, ofrece 33 m² construidos de diseño inteligente y optimizado. Cuenta con una bodega, maximizando su espacio y brindándole soluciones de almacenamiento. Situado en el piso 22 de un edificio de 30 pisos, este departamento en el Edificio Huerfanos 1400, Torre 2, goza de una vista privilegiada y luminosidad natural.

Construido en 2009, el departamento se encuentra en excelente estado de conservación. Los gastos comunes ascienden a \$98.000 pesos chilenos. Cuenta con seguridad las 24 horas, brindándole tranquilidad y protección. El departamento, ubicado en el piso 22 con 16 departamentos por piso, ofrece privacidad y confort. Además, cuenta con una terraza de 1 m² ideal para disfrutar del aire libre.

La ubicación es inmejorable, con acceso rápido a una amplia gama de servicios, comercios y transporte público. Estará a pasos de universidades, centros culturales, restaurantes y todo lo que Santiago Centro tiene para ofrecer. La conectividad es excelente, con fácil acceso a las principales avenidas y estaciones de metro, facilitando su desplazamiento por la ciudad.

No pierda la oportunidad de adquirir este departamento en una ubicación estratégica. ¡Contáctenos hoy mismo para agendar una visita y descubrir su próximo hogar o inversión!

Gastos comunes aproximados: \$98.000

Venta de Departamento de 1D1B + Bodega, en Huérfanos 1400 en Santiago Centro

Contribuciones aproximadas: \$0

Más características

<p>Orientación: Sur</p> <p>Pisos: 30</p> <p>Año construcción: 2009</p>	<p>Barrio:</p> <p>Metro (2 min)</p> <p>Colegios (4 min)</p> <p>Supermercado (2 min)</p> <p>Clínicas (6 min)</p> <p>Ciclovía (1 min)</p> <p>Comercio (1 min)</p> <p>Comisaría (3 min)</p> <p>Estación de servicios (4 min)</p> <p>Locomoción colectiva (1 min)</p> <p>Parques (5 min)</p>	<div><div>✓ Balcón</div><div>✓ Cocina</div><div>✓ Comedor</div><div>✓ Dormitorio en suite</div><div>✓ Jardín</div><div>✓ Piscina</div><div>✓ Terraza</div><div>✓ Ascensor</div><div>Estacionamiento de visitas</div><div>✓ Salón de Fiesta</div><div>✓ Salón de eventos</div><div>✓ Áreas verdes</div><div>✓ Acceso controlado</div><div>✓ Conserjería</div><div>✓ Agua potable</div><div>✓ Caldera</div><div>✓ Admite mascotas</div><div>✓ Azotea</div><div>✓ Lavandería</div><div>Rampa para silla de ruedas</div><div>✓ Recepción</div><div>Salón de usos múltiples</div><div>✓ Salón de usos múltiples</div></div>	<div><div>✓ Áreas verdes</div><div>✓ Acceso controlado</div><div>✓ Conserjería</div><div>✓ Agua potable</div><div>✓ Caldera</div><div>✓ Admite mascotas</div><div>✓ Azotea</div><div>✓ Lavandería</div><div>Rampa para silla de ruedas</div><div>✓ Recepción</div><div>Salón de usos múltiples</div><div>✓ Balcón</div><div>✓ Cocina</div><div>✓ Comedor</div><div>✓ Dormitorio en suite</div><div>✓ Jardín</div><div>✓ Piscina</div><div>✓ Terraza</div><div>✓ Ascensor</div><div>Estacionamiento de visitas</div><div>✓ Salón de Fiesta</div><div>✓ Salón de eventos</div></div>
---	---	--	--