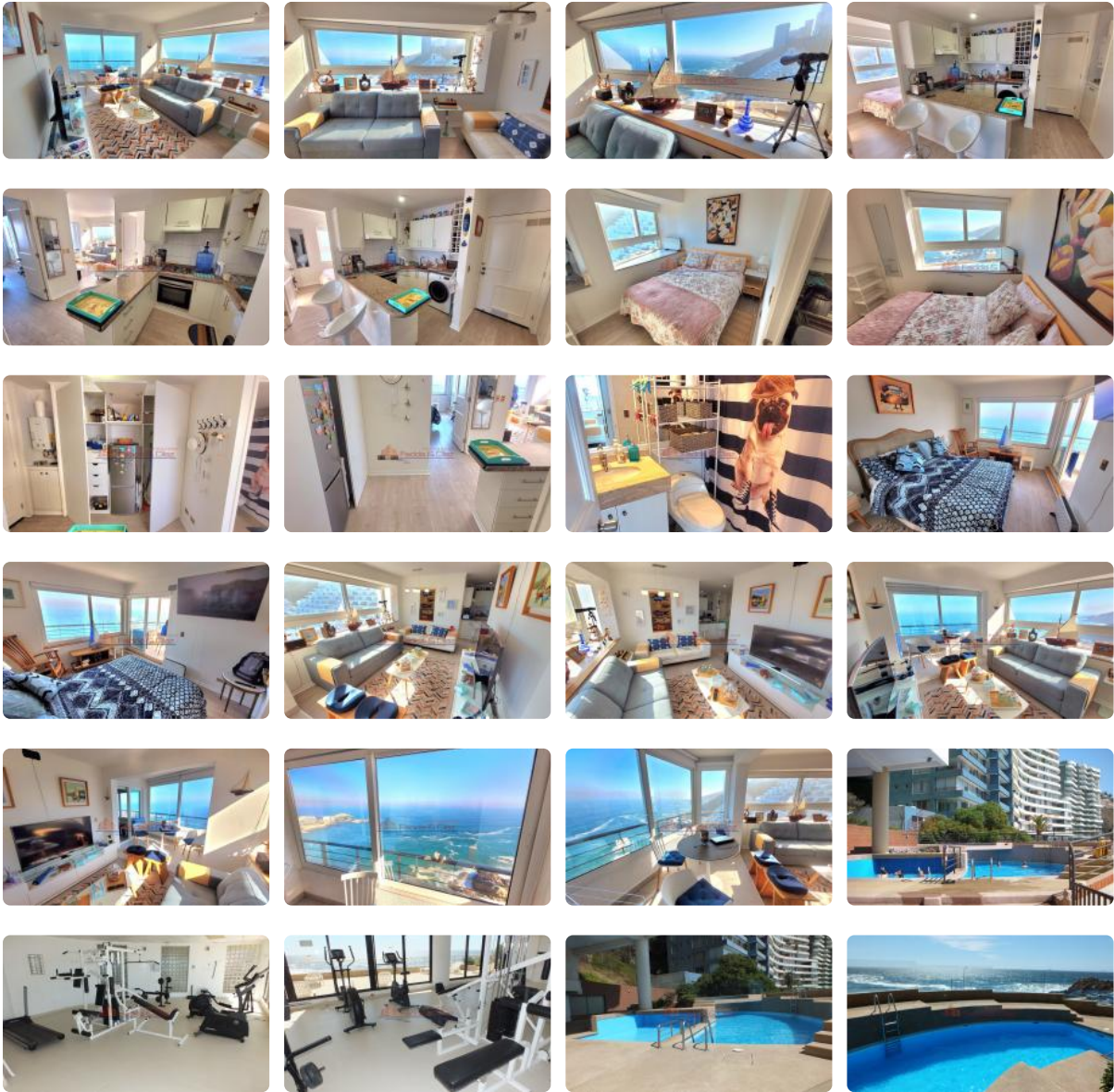


# Primera línea en Reñaca: Oportunidad única de inversión frente a la playa



UF 6.190 / \$245.811.090

- 📍 Olaya Cochoa
- 🛏 2 dormitorios
- 🚿 1 baños
- 🚗 1 estacionamientos
- 🏠 60 m<sup>2</sup> construidos



# Primera línea en Reñaca: Oportunidad única de inversión frente a la playa

Invierta en la propiedad de sus sueños y despierte cada mañana con la majestuosidad del Océano Pacífico a sus pies. Este departamento en primera línea en Reñaca, Viña del Mar, ofrece una oportunidad inigualable de poseer un pedazo de paraíso costero a un precio sumamente competitivo.

Descubra el encanto de vivir frente al mar en este acogedor departamento ubicado en el prestigioso sector de Olaya Cochoa, en Avenida Borgoño. Con una superficie de 60 m², esta propiedad usada cuenta con 2 dormitorios, 1 baño y 1 estacionamiento, ideal para parejas, familias pequeñas o como una inversión de alto potencial.

Disfrute de la espectacular vista panorámica al océano desde la comodidad de su hogar y relájese en la piscina climatizada del edificio, disponible todo el año. Además, la propiedad incluye una bodega, brindándole espacio adicional para almacenamiento. La seguridad está garantizada las 24 horas, ofreciéndole tranquilidad y protección a usted y a su familia.

Este departamento, ubicado en la comuna de Viña del Mar, le brinda acceso inmediato a una amplia gama de servicios y comodidades. A pocos minutos encontrará restaurantes de renombre, tiendas exclusivas, colegios de prestigio y una excelente conectividad con el resto de la ciudad. Viva la experiencia de tener la playa a sus pies y disfrute de la vibrante vida costera de Reñaca.

No pierda esta oportunidad única de adquirir un departamento con una ubicación privilegiada y una vista inigualable. Contáctenos hoy mismo para programar una visita y descubrir todo lo que esta propiedad tiene para ofrecerle. ¡Su nuevo hogar frente al mar le espera!

## Más características

# Primera línea en Reñaca: Oportunidad única de inversión frente a la playa

<b>Orientación:</b> <b>Norponiente</b>	<b>Barrio:</b> Metro (25 min) Colegios (8 min) Supermercado (7 min) Clínicas (12 min) Ciclovía (1 min) Comercio (5 min) Comisaría (15 min) Estación de servicios (3 min) Locomoción colectiva (2 min) Parques (10 min)	<div>✓ Balcón</div> <div>✓ Cocina</div> <div>✓ Comedor</div> <div>✓ Living</div> <div>✓ Piscina</div> <div>✓ Terraza</div> <div>✓ Ascensor</div> <div>Estacionamiento de visitas</div> <div>✓ Gimnasio</div> <div>✓ Piscina temperada</div> <div>✓ Acceso controlado</div> <div>✓ Conserjería</div> <div>✓ Amoblado</div> <div>Conexión para Lavarropas</div> <div>✓ Gas Natural</div> <div>✓ Línea Telefónica</div> <div>✓ TV por cable</div> <div>✓ Admite mascotas</div> <div>✓ Lavandería</div> <div>Rampa para silla de ruedas</div> <div>✓ Recepción</div>	<div>✓ Conserjería</div> <div>✓ Amoblado</div> <div>Conexión para Lavarropas</div> <div>✓ Gas Natural</div> <div>✓ Línea Telefónica</div> <div>✓ TV por cable</div> <div>✓ Admite mascotas</div> <div>✓ Lavandería</div> <div>Rampa para silla de ruedas</div> <div>✓ Recepción</div> <div>✓ Balcón</div> <div>✓ Cocina</div> <div>✓ Comedor</div> <div>✓ Living</div> <div>✓ Piscina</div> <div>✓ Terraza</div> <div>✓ Ascensor</div> <div>Estacionamiento de visitas</div> <div>✓ Gimnasio</div> <div>✓ Piscina temperada</div> <div>✓ Acceso controlado</div>
---	--	--	--