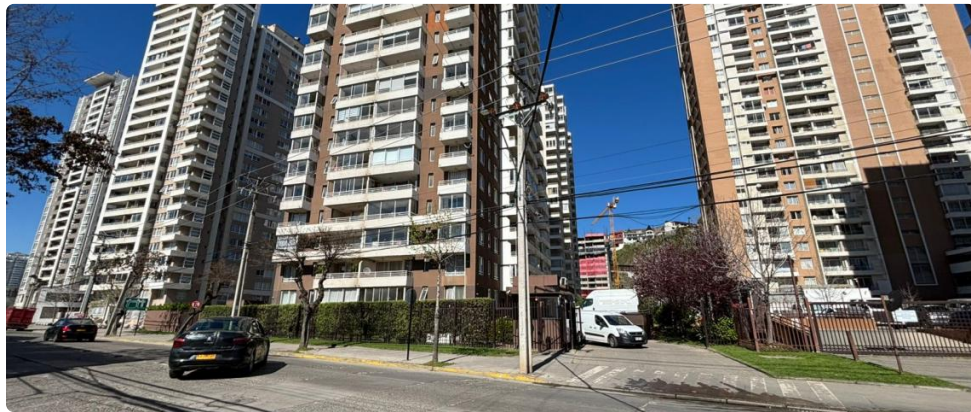


Departamento 2 dormitorios en venta, calle Limache Viña del Mar



UF 3.000 / \$119.133.000

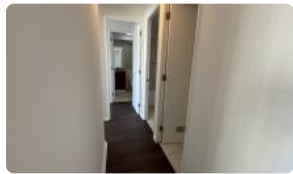
📍 Viña Centro

🛏 2 dormitorios

🛏 1 dormitorios en suite

🚿 2 baños

🏠 50 m² construidos



GlobalBrokers

Departamento 2 dormitorios en venta, calle Limache Viña del Mar

Excelente oportunidad única para invertir o vivir en una de las ciudades más hermosas de Chile, departamento en venta ubicado en calle Limache, a pasos de Terminal de Buses de Viña del Mar.

Este funcional departamento cuenta con:

50 m² útiles.

2 dormitorios con clóset. Dormitorio principal en suite y con terraza cerrada.

2 baños completos.

Amplio living comedor con terraza cerrada y malla de seguridad.

Orientación Norponiente, muy soleado y con vista parcial al mar.

Ideal para parejas, familias pequeñas o inversionistas que buscan una propiedad con excelente potencial de arriendo en una ubicación privilegiada. Construido en 2009, este departamento usado se encuentra en perfectas condiciones y recientemente remodelado, piso de porcelanato en living comedor y pasillo.

Entre las características destacadas, este departamento cuenta con una bodega privada, perfecta para almacenamiento adicional.

El edificio cuenta con seguridad 24/7, juegos para niños y áreas verdes, piscina, gimnasio, sala de reuniones, sala de juegos, quinchos en Azotea con vista panorámica de la ciudad, lavandería, entre otras comodidades.

Ubicado en Calle Limache, en el vibrante sector de Viña Centro, este departamento ofrece una conectividad inigualable. A pocos pasos encontrarás una amplia variedad de comercios, servicios, terminal de buses de la ciudad, servicios, clínicas, centros médicos, colegios y transporte público. Disfruta de la cercanía a las principales atracciones turísticas de Viña del Mar.

Precio de venta 3.000 UF.

Gastos comunes \$100.000.-

Contribuciones \$35.000.-

Gastos comunes aproximados: **\$100.000**

Contribuciones aproximadas: **\$33.000**

Más características

Departamento 2 dormitorios en venta, calle Limache Viña del Mar

<p>Orientación:</p> <p>Norponiente</p> <p>Año construcción: 2009</p>	<p>Barrio:</p> <p>Metro (10 min)</p> <p>Colegios (5 min)</p> <p>Supermercado (4 min)</p> <p>Clínicas (8 min)</p> <p>Ciclovia (1 min)</p> <p>Comercio (3 min)</p> <p>Comisaría (6 min)</p> <p>Estación de servicios (2 min)</p> <p>Locomoción colectiva (1 min)</p> <p>Parques (7 min)</p>	<p>✓ Closets</p> <p>✓ Cocina</p> <p>✓ Dormitorio en suite</p> <p>✓ Terraza</p> <p>✓ Ascensor</p> <p>✓ Gimnasio</p> <p>✓ Juegos Infantiles</p> <p>✓ Acceso controlado</p> <p>✓ Conserjería</p> <p>✓ Azotea</p> <p>✓ Lavandería</p> <p>✓ Recepción</p> <p>Salón de usos múltiples</p> <p>✓</p>	<p>✓ Acceso controlado</p> <p>✓ Conserjería</p> <p>✓ Azotea</p> <p>✓ Lavandería</p> <p>✓ Recepción</p> <p>Salón de usos múltiples</p> <p>✓ Closets</p> <p>✓ Cocina</p> <p>✓ Dormitorio en suite</p> <p>✓ Terraza</p> <p>✓ Ascensor</p> <p>✓ Gimnasio</p> <p>✓ Juegos Infantiles</p>
--	--	--	---