

Espacios Amplios y Luminosos/Plaza Ñuñoa



UF 5.350 / \$212.453.850

📍 Plaza Ñuñoa

🛏 2 dormitorios

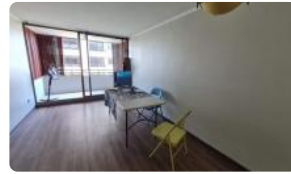
🛏 1 dormitorios en suite

🚿 2 baños

🚗 1 estacionamientos

🏠 71 m² construidos

🌿 3 m² terraza



GlobalBrokers

Espacios Amplios y Luminosos/Plaza Ñuñoa

Descubra la armonía perfecta entre amplitud, luminosidad y una ubicación privilegiada en el corazón de Plaza Ñuñoa. Este departamento ofrece una oportunidad única para disfrutar de un estilo de vida urbano y conectado, con espacios diseñados para el confort y la funcionalidad.

Este acogedor departamento de 71 m² construidos y 74 m² totales, ubicado en un consolidado edificio construido en 2012, cuenta con 2 dormitorios, uno de ellos en suite, y 2 baños, ideal para familias pequeñas o parejas. Disfrute de una cocina equipada, un luminoso living-comedor y una terraza de 3 m² perfecta para relajarse y disfrutar del entorno. Además, incluye 1 estacionamiento y 1 bodega, optimizando su espacio y comodidad.

Este departamento en el piso 3 de un edificio de 14 pisos, destaca por su seguridad 24 horas, brindando tranquilidad y protección a sus residentes. Los gastos comunes ascienden a \$140.000. Si bien no posee características adicionales como quincho, su excelente ubicación y las comodidades que ofrece lo convierten en una opción inigualable.

Ubicado en el vibrante sector de Plaza Ñuñoa, este departamento goza de una conectividad excepcional, con fácil acceso a transporte público, colegios de prestigio, centros comerciales y una amplia gama de servicios. Disfrute de la vida cultural y gastronómica que ofrece este tradicional barrio, con sus teatros, restaurantes y cafés a pocos pasos de su hogar.

No pierda la oportunidad de vivir en un espacio diseñado para su bienestar. Contáctenos hoy mismo para agendar una visita y descubrir su próximo hogar. ¡Lo esperamos!

Gastos comunes aproximados: **\$140.000**

Contribuciones aproximadas: **\$0**

Más características

Espacios Amplios y Luminosos/Plaza Ñuñoa

Orientación:
Norponiente

Pisos: **14**
Año construcción: **2012**

Barrio:
Metro (6 min)
Colegios (8 min)
Supermercado (4 min)
Clínicas (9 min)
Ciclovía (2 min)
Comercio (3 min)
Comisaría (7 min)
Estación de servicios (4 min)
Locomoción colectiva (1 min)
Parques (5 min)

- ✓ Closets
- ✓ Cocina
- ✓ Comedor
- ✓ Dormitorio en suite
- ✓ Home Office
- ✓ Living
- ✓ Logia
- ✓ Piscina
- ✓ Terraza
- ✓ Ascensor
- ✓ Estacionamiento de visitas
- ✓ Gimnasio
- ✓ Salón de Fiesta
- ✓ Salón de eventos
- ✓ Áreas verdes
- ✓ Acceso controlado
- ✓ Conserjería
- ✓ Agua potable
- ✓ Conexión para Lavarropas
- ✓ Gas Natural
- ✓ Internet
- ✓ Admite mascotas
- ✓ Recepción
- ✓ Salón de usos múltiples

- ✓ Salón de Fiesta
- ✓ Salón de eventos
- ✓ Áreas verdes
- ✓ Acceso controlado
- ✓ Conserjería
- ✓ Agua potable
- ✓ Conexión para Lavarropas
- ✓ Gas Natural
- ✓ Internet
- ✓ Admite mascotas
- ✓ Recepción
- ✓ Salón de usos múltiples
- ✓ Closets
- ✓ Cocina
- ✓ Comedor
- ✓ Dormitorio en suite
- ✓ Home Office
- ✓ Living
- ✓ Logia
- ✓ Piscina
- ✓ Terraza
- ✓ Ascensor
- ✓ Estacionamiento de visitas
- ✓ Gimnasio